



電気二重層キャパシタ

(EDLC/スーパーキャパシタ)

EDLC041720シリーズ

EDLC041720-050-2F-13	5mF
EDLC041720-100-2F-13	10mF
EDLC041720-150-2F-13	15mF

Caution

このカタログの製品は量産前の事前準備中です

電気二重層キャパシタ (EDLC/スーパーキャパシタ)

RoHS指令対応製品

EDLC041720シリーズの概要

■特徴

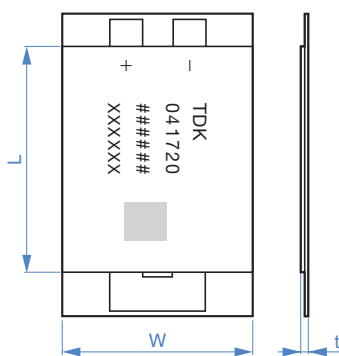
- 高い静電容量と低いインピーダンス。
- 非常に薄型・小型サイズ。
- 高い曲げ強度。
- 高寿命。
- クリーンな材質。
- 安全性。
- ISO規格（寸法、曲げ・ねじれ試験）に適合

■アプリケーション

- ICカードに内蔵する二次電源
- エネルギーハーベスティングでの蓄電素子

■品番の呼称法

EDLC	04	17	20	-	050	-	2F	-	13
製品名	厚み寸法 t	横幅寸法 W	縦寸法 L		容量 (mF)		直列数と電圧		インピーダンス
					050 5				
					100 10				
					150 15				

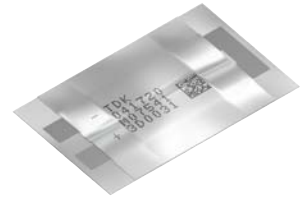
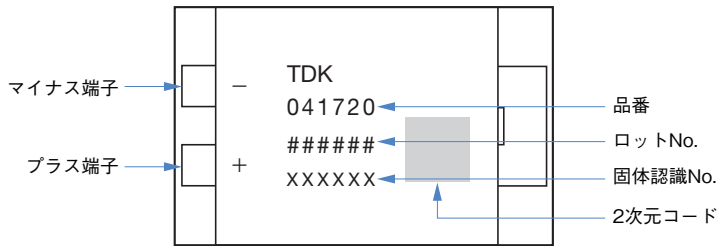


○RoHS指令対応製品：詳細はこちらです。 <https://product.tdk.com/info/ja/environment/rohs/index.html>

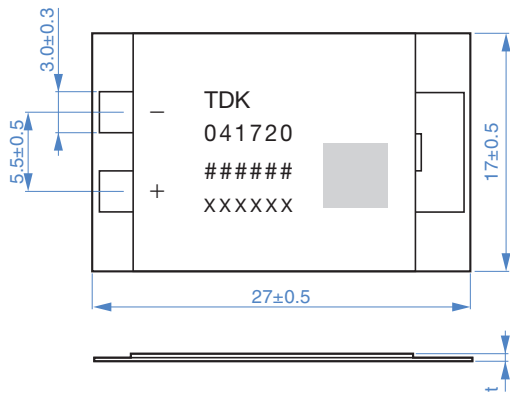
⚠ 製品をより正しく、安全にご使用いただくために、さらに詳細な特性・仕様をご確認いただける納入仕様書をぜひご請求ください。
記載内容は、改良その他により予告なく変更する場合がありますので、あらかじめご了承ください。

EDLC041720シリーズ

■製品表示



■形状と寸法



容量	t
5mF	0.45max.
10mF	0.50max.
15mF	0.50max.

Dimensions in mm

はんだ付けで接合するのに適していません。異方性導電材料（フィルム、ペーストその他）による接合を推奨します。

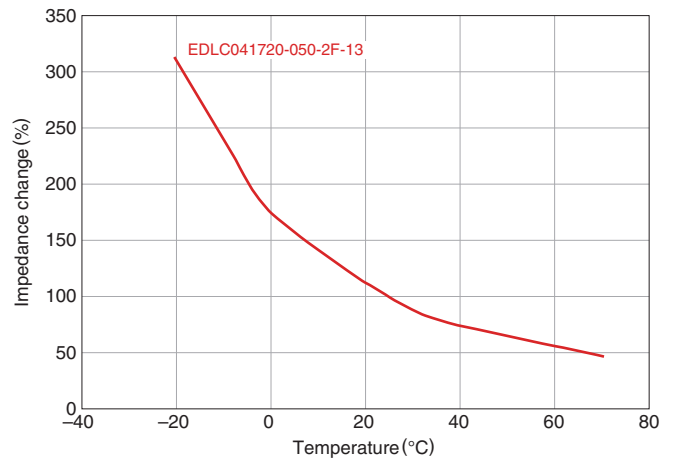
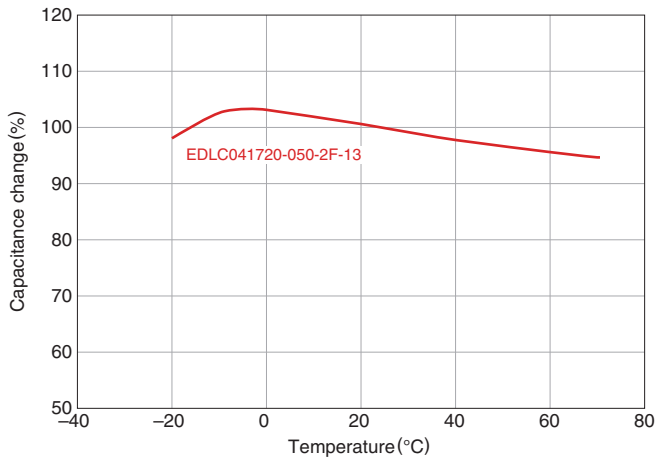
EDLC041720シリーズ

■電気的特性

□特性規格表

品番	公称静電容量 (mF)typ.	公称インピーダンス [AC 1kHz] (Ω)typ.	動作電圧 連続 (V)	ピーク (V)
EDLC041720-050-2F-13	5	7	3.2	5.0
EDLC041720-100-2F-13	10			
EDLC041720-150-2F-13	15			

□温度特性例 (代表例)



- ・上記温度特性のグラフは、製品の代表的な動作を示しており、保証値ではありません。
- ・基準温度 25 °C に対する値です。

■温度範囲

品番	温度範囲	
	動作温度 (°C)	保存温度 (°C)
EDLC041720-050-2F-13	-20 to +60°C	-20 to +60°C
EDLC041720-100-2F-13		
EDLC041720-150-2F-13		