

積層セラミックチップコンデンサ

車載グレード、メガキャップ（金属端子付き）

CKGシリーズ

1段タイプ

CKG32K 3225 [1210 inch]

CKG45K 4532 [1812 inch]

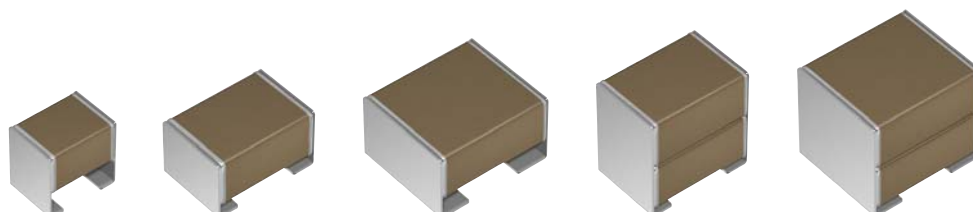
CKG57K 5750 [2220 inch]

2段積みタイプ

CKG45N 4532 [1812 inch]

CKG57N 5750 [2220 inch]

* 寸法コードを表します。JIS[EIA]



ご使用上の注意事項

本製品をご使用の前に、必ず納入仕様書をお取り寄せください。

安全上のご注意

本製品のご使用にあたっては、注意事項に十分留意され安全設計を行って下さい。

⚠ 注意

1. 本カタログに記載の製品は、車載用電子機器に標準的な用途で使用され、また、当該電子機器が、通常の操作、使用方法で用いられることを意図しております。

高度な安全性や信頼性が必要とされ、または機器の故障、誤動作、不具合が人への生命、身体や財産等に損害を及ぼす恐れがあり、もしくは社会的に甚大な影響を与える恐れのある以下の用途（以下特定用途）への適合性、性能発揮、品質を保証するものではありません。

本カタログの範囲、条件を越え、または特定用途での使用を予定されている場合、事前に弊社窓口までご相談ください。お客様の用途に合わせ、本カタログ掲載の仕様とは別の仕様にて協議させていただきます。

- | | |
|----------------|------------------|
| ①航空、宇宙機器 | ⑧公共性の高い情報処理機器 |
| ②輸送用機器（電車、船舶等） | ⑨軍事用機器 |
| ③医療用機器 | ⑩電熱用品、燃焼機器 |
| ④発電制御用機器 | ⑪防災、防犯機器 |
| ⑤原子力関係機器 | ⑫各種安全装置 |
| ⑥海底機器 | ⑬その他特定用途と認められる用途 |
| ⑦交通機関制御機器 | |

なお、本カタログに記載の製品を使用する機器の設計にあたっては、当該機器の使用用途および態様に応じた保護回路・装置の確保やバックアップ回路を設ける等してください。

2. 本カタログに記載の製品は改良その他により予告なく変更また供給を停止することがあります。
3. 本カタログに記載の製品につきまして、各製品の仕様および安全性に関する注意事項を記載した「納入仕様書」を準備しております。ご採用にあたりましては、納入仕様書の取り交わしを推奨いたします。
4. 本カタログに記載の製品を輸出する際、「外国為替及び外国貿易管理法」に定める規制貨物等に該当する場合があります。その場合は、同法に基づく輸出許可が必要です。
5. 本カタログの内容について、弊社の許可なく転載および複写する事を禁止いたします。
6. 本カタログに記載の製品を使用し、弊社および第三者の知的財産権その他の権利にかかわる問題が発生した場合は、弊社はその責任を負うものではありません。また、これら権利の実施権の許諾を行うものではありません。
7. 本カタログの適用は、弊社または弊社の正規代理店からご購入いただいた製品に適用いたします。その他第三者からご購入いただいた製品に関しては適用対象外とさせていただきます。

注記： 2013年1月よりTDKは、ウェブサイトのリニューアルに伴い、システム上の制約およびカタログの品番統合のために、新しい品番をカタログに使用します。
OEMによる注文を除き、今後のカタログ注文では常にこの新しいカタログ品番を使用して下さい。
TDK品番の末尾5文字は製品ラベル上の納入品番(内部管理番号)とは異なることをご注意ください。
詳細についてはお近くのTDK営業担当窓口にご連絡ください。

(例)

カタログ発行日	カタログ品番	納入品番(配送ラベルに記載される番号)
2012年12月以前	C1608C0G1E103J(080AA)	C1608C0G1E103JT000N
2013年1月以降	C1608C0G1E103J080AA	C1608C0G1E103JT000N

CKG シリーズ

メガキャップ (金属端子付き)



Type: CKG32K/ 3225 [1210 inch], CKG45K/ 4532 [1812 inch], CKG57K/ 5750 [2220 inch],
CKG45N/ 4532 [1812 inch], CKG57N/ 5750 [2220 inch]

シリーズ概要

TDK積層セラミックチップコンデンサCKGシリーズは、MLCC端子電極へ金属端子を取り付けた製品であり、呼称はメガキャップとなります。端子電極へ取り付けた金属端子は柔軟性を持ち、熱衝撃や基板たわみによる応力を吸収するため、非常に優れた機械的応力、熱衝撃耐性を有します。また2段積みタイプは、同一面積で2倍の静電容量値が得られるため、部品実装面積削減にも有効です。

特徴

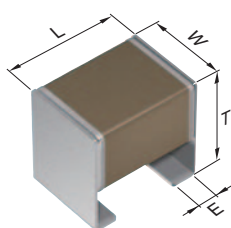
- 金属端子構造により、優れた機械的応力、熱衝撃耐性を有する。
- 2段積み構造により、同一面積で2倍の静電容量値が得られる。
- アルミニウム電解コンデンサに比べて、ESR、ESLが低い。
- 非常に安定した静電容量温度特性、DCバイアス特性を有するCOG特性品も対応可能。
- アルミニウム基板への実装も可能。

アプリケーション

- DC-DCコンバータ、インバータ、充電器、EPS、ABS、EV、HEV、HIDランプ等
- 平滑回路
- 電解コンデンサでは寄生インダクタンスが大きく、高周波ノイズを低減できない、もしくはESR大により熱暴走の懸念がある部位
- 周辺に高温になるデバイス (IGBTなど) があり、電解コンデンサやフィルムコンデンサが配置できない部位
- 高信頼性が要求される各種回路 (時定数回路、フィルタ回路、共振回路、発振回路、スナバ回路等): COG特性品

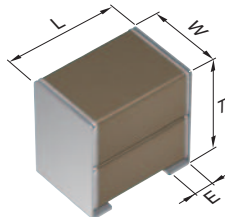
形状と寸法

1段タイプ



L	本体長さ
W	本体幅
T	本体高さ
E	金属端子幅

2段積みタイプ



L	本体長さ
W	本体幅
T	本体高さ
E	金属端子幅

Dimensions in mm

Type	L	W	T	E
CKG32K	3.60±0.30	2.60±0.30	3.35±0.10	0.80±0.15
CKG45K	5.00±0.50	3.50±0.50	2.90±0.10	1.10±0.30
CKG57K	6.00±0.50	5.00±0.50	3.35±0.15	1.60±0.30
CKG45N	5.00±0.50	3.50±0.50	5.00±0.50	1.10±0.30
CKG57N	6.00±0.50	5.00±0.50	5.00±0.50	1.60±0.30

* 寸法公差は代表値です。

■カタログ品番の呼称法

CKG	57	N	X7R	1E	107	M	500	J	J
(1)	(2)	(3)	(4)	(5)	(6)	(7)	(8)	(9)	(10)

(1)シリーズ名

(2)寸法 L x W (mm)

コード	EIA	長さ	幅	金属端子幅
32	CC1210	3.60	2.60	0.80
45	CC1812	5.00	3.50	1.10
57	CC2220	6.00	5.00	1.60

(3)構造

コード	説明
K	1段タイプ
N	2段積みタイプ

(4)温度特性

温度特性	温度係数または容量変化率	温度範囲
C0G	0±30ppm/°C	-55 to +125°C
X5R	±15%	-55 to +85°C
X7R	±15%	-55 to +125°C
X7S	±22%	-55 to +125°C
X7T	+22, -33%	-55 to +125°C

(5)定格電圧 (DC)

コード	電圧 (DC)
1C	16V
1E	25V
1H	50V
2A	100V
2E	250V
2W	450V
2J	630V
3A	1000V

(6)公称静電容量 (pF)

pF (ピコファラド) の単位を用い、3文字で表示します。最初の2文字は、静電容量の有効数字の1桁目と2桁目を表します。3文字目は有効数字の後に続くゼロの数を表します。小数点を含む場合は、Rを用いて表します。

(例) 0R5 = 0.5pF
101 = 100pF
225 = 2,200,000pF = 2.2μF

(7)静電容量許容差

コード	許容差
J	±5%
K	±10%
M	±20%

(8)厚み

コード	製品厚み
290	2.90 mm
335	3.35 mm
500	5.00 mm

(9)包装形式

コード	形態
A	178mmリール、4mmピッチ
J	330mmリール、8mmピッチ

(10)特別指定コード

コード	内容
J	メガキャップ (金属端子付き)

静電容量範囲チャート

CKG32K/ 3225 [1210 inch], Single type

静電容量		許容差	C0G					X7R					X7S		X7T		
(pF)	コード		3A (1kV)	2J (630V)	2W (450V)	2E (250V)	2A (100V)	2J (630V)	2E (250V)	2A (100V)	1H (50V)	1E (25V)	2A (100V)	1H (50V)	2J (630V)	2W (450V)	2E (250V)
1,000	102	J: ±5%	■														
1,200	122																
1,500	152																
1,800	182																
2,200	222																
2,700	272																
3,300	332																
3,900	392																
4,700	472																
5,600	562																
6,800	682																
8,200	822																
10,000	103																
15,000	153																
22,000	223			■	■												
33,000	333																
47,000	473	C0G ; J: ±5% X7R, X7S, X7T ; K: ±10% M: ±20%															
68,000	683																
100,000	104																
150,000	154																
220,000	224																
330,000	334																
470,000	474																
1,000,000	105																
2,200,000	225																
3,300,000	335																
4,700,000	475																
6,800,000	685																
10,000,000	106																

標準厚み ■ 3.35 mm

■ 背景がグレーのアイテムは、新規設計非推奨となる製品です。

■ 製品厚み、静電容量許容差等詳細につきましては、P-9以降の静電容量範囲テーブルをご参照下さい。

静電容量範囲チャート

CKG45K/ 4532 [1812 inch], Single type

静電容量		許容差	C0G			X7R					X7S			X7T			
(pF)	コード		2J (630V)	2W (450V)	2E (250V)	2J (630V)	2E (250V)	2A (100V)	1H (50V)	1E (25V)	1C (16V)	2A (100V)	1H (50V)	1C (16V)	2J (630V)	2W (450V)	2E (250V)
33,000	333	J: ±5%	■														
47,000	473																
68,000	683																
100,000	104	K: ±10% M: ±20%															
150,000	154																
220,000	224																
330,000	334																
470,000	474																
680,000	684																
1,000,000	105																
1,500,000	155																
2,200,000	225																
3,300,000	335																
4,700,000	475																
10,000,000	106																
22,000,000	226		M: ±20%														

標準厚み ■ 2.90 mm

■ 背景がグレーのアイテムは、新規設計非推奨となる製品です。

■ 製品厚み、静電容量許容差等詳細につきましては、P-9以降の静電容量範囲テーブルをご参照下さい。

△ 製品をより正しく、安全にご使用いただくために、さらに詳細な特性・仕様をご確認いただける納入仕様書をぜひご請求ください。記載内容は、改良その他により予告なく変更する場合がありますので、あらかじめご了承ください。

静電容量範囲チャート

CKG57K/ 5750 [2220 inch], Single type

静電容量		許容差	C0G		X7R				X7S			X7T					
(pF)	コード		2J (630V)	2E (250V)	2J (630V)	2E (250V)	2A (100V)	1H (50V)	1E (25V)	1C (16V)	2A (100V)	1H (50V)	1C (16V)	2J (630V)	2W (450V)	2E (250V)	
68,000	683	J: ±5%	■														
150,000	154			■													
220,000	224	K: ±10% M: ±20%			■												
330,000	334													■			
470,000	474					■											
680,000	684														■		
1,000,000	105					■	■										
1,500,000	155																
2,200,000	225							■									■
3,300,000	335																
4,700,000	475							■									
6,800,000	685										■		■				
10,000,000	106									■							
15,000,000	156		M: ±20%														
22,000,000	226									■							
47,000,000	476													■			

標準厚み  3.35 mm

■製品厚み、静電容量許容差等詳細につきましては、P-9以降の静電容量範囲テーブルをご参照下さい。

静電容量範囲チャート

CKG45N/ 4532 [1812 inch], Stacked type

静電容量		許容差	C0G			X7R					
(pF)	コード		2J (630V)	2W (450V)	2E (250V)	2J (630V)	2E (250V)	2A (100V)	1H (50V)	1E (25V)	1C (16V)
66,000	663	J: ±5%	■								
94,000	943			■							
140,000	144	K: ±10%			■						
220,000	224					■					
470,000	474	M: ±20%					■				
1,000,000	105						■				
2,200,000	225							■			
3,300,000	335								■		
4,700,000	475								■		
6,800,000	685									■	
10,000,000	106										■
22,000,000	226										■

静電容量		許容差	X7S			X7T		
(pF)	コード		2A (100V)	1H (50V)	1C (16V)	2J (630V)	2W (450V)	2E (250V)
330,000	334	M: ±20%				■		
470,000	474							
680,000	684						■	
1,000,000	105						■	
1,500,000	155							■
2,200,000	225							■
6,800,000	685		■					
10,000,000	106			■				
47,000,000	476				■			

標準厚み
 5.00 mm

■製品厚み、静電容量許容差等詳細につきましては、P-9以降の静電容量範囲テーブルをご参照下さい。

静電容量範囲チャート

CKG57N/ 5750 [2220 inch], Stacked type

静電容量		許容差	C0G				X5R				X7R			
(pF)	コード		2J (630V)	2E (250V)	2A (100V)	1H (50V)	1E (25V)	1C (16V)	2J (630V)	2E (250V)	2A (100V)	1H (50V)	1E (25V)	1C (16V)
140,000	144	K: ±10%	■											
300,000	304		J: ±5%		■									
470,000	474	M: ±20%						■						
1,000,000	105								■					
2,200,000	225								■	■				
4,700,000	475									■	■			
10,000,000	106				■						■	■		
22,000,000	226					■							■	
33,000,000	336													■
47,000,000	476							■						
100,000,000	107								■					■

静電容量		許容差	X7S				X7T		
(pF)	コード		2A (100V)	1H (50V)	1E (25V)	1C (16V)	2J (630V)	2W (450V)	2E (250V)
680,000	684	M: ±20%					■		
1,000,000	105						■		
1,500,000	155							■	
2,200,000	225							■	■
3,300,000	335								■
22,000,000	226		■	■					
47,000,000	476				■				
100,000,000	107					■			

標準厚み

■ 5.00 mm

■ 背景がグレーのアイテムは、新規設計非推奨となる製品です。

■ 製品厚み、静電容量許容差等詳細につきましては、P-9以降の静電容量範囲テーブルをご参照下さい。

静電容量範囲テーブル

温度特性: C0G (-55 to +125°C、0±30ppm/°C)

静電容量	寸法	厚み (mm)	静電容量 許容差	カタログ品番				
				定格電圧 Edc : 1kV	定格電圧 Edc : 630V	定格電圧 Edc : 450V	定格電圧 Edc : 250V	定格電圧 Edc : 100V
1nF	3225	3.35±0.10	±5%	CKG32KC0G3A102J335AJ				
1.2nF	3225	3.35±0.10	±5%	CKG32KC0G3A122J335AJ				
1.5nF	3225	3.35±0.10	±5%	CKG32KC0G3A152J335AJ				
1.8nF	3225	3.35±0.10	±5%	CKG32KC0G3A182J335AJ				
2.2nF	3225	3.35±0.10	±5%	CKG32KC0G3A222J335AJ				
2.7nF	3225	3.35±0.10	±5%	CKG32KC0G3A272J335AJ				
3.3nF	3225	3.35±0.10	±5%	CKG32KC0G3A332J335AJ				
3.9nF	3225	3.35±0.10	±5%	CKG32KC0G3A392J335AJ				
4.7nF	3225	3.35±0.10	±5%	CKG32KC0G3A472J335AJ				
5.6nF	3225	3.35±0.10	±5%	CKG32KC0G3A562J335AJ				
6.8nF	3225	3.35±0.10	±5%	CKG32KC0G3A682J335AJ				
8.2nF	3225	3.35±0.10	±5%	CKG32KC0G3A822J335AJ				
10nF	3225	3.35±0.10	±5%	CKG32KC0G3A103J335AJ				
15nF	3225	3.35±0.10	±5%	CKG32KC0G3A153J335AJ				
22nF	3225	3.35±0.10	±5%	CKG32KC0G3A223J335AJ	CKG32KC0G2J223J335AJ	CKG32KC0G2W223J335AJ		
33nF	3225	3.35±0.10	±5%		CKG32KC0G2J333J335AJ	CKG32KC0G2W333J335AJ	CKG32KC0G2E333J335AJ	
	4532	2.90±0.10	±5%		CKG45KC0G2J333J290JJ			
47nF	3225	3.35±0.10	±5%				CKG32KC0G2E473J335AJ	
	4532	2.90±0.10	±5%			CKG45KC0G2W473J290JJ		
66nF	4532	5.00±0.50	±5%		CKG45NC0G2J663J500JJ			
	3225	3.35±0.10	±5%					CKG32KC0G2A663J335AJ
68nF	4532	2.90±0.10	±5%				CKG45KC0G2E683J290JJ	
	5750	3.35±0.15	±5%		CKG57KC0G2J683J335JJ			
94nF	4532	5.00±0.50	±5%			CKG45NC0G2W943J500JJ		
	4532	5.00±0.50	±10%				CKG45NC0G2E144K500JJ	
140nF	5750	5.00±0.50	±10%		CKG57NC0G2J144K500JJ			
	150nF	5750	3.35±0.15	±5%			CKG57KC0G2E154J335JJ	
300nF	5750	5.00±0.50	±5%				CKG57NC0G2E304J500JJ	

■グレーのアイテムは、新規設計非推奨となる製品です。

静電容量範囲テーブル

温度特性: X5R (-55 to +85°C、±15%)

静電容量	寸法	厚み (mm)	静電容量 許容差	カタログ品番			
				定格電圧 Edc : 100V	定格電圧 Edc : 50V	定格電圧 Edc : 25V	定格電圧 Edc : 16V
10μF	5750	5.00±0.50	±20%	CKG57NX5R2A106M500JJ			
22μF	5750	5.00±0.50	±20%		CKG57NX5R1H226M500JJ		
47μF	5750	5.00±0.50	±20%			CKG57NX5R1E476M500JJ	
100μF	5750	5.00±0.50	±20%				CKG57NX5R1C107M500JJ

■グレーのアイテムは、新規設計非推奨となる製品です。

⚠ 製品をより正しく、安全にご使用いただくために、さらに詳細な特性・仕様をご確認いただける納入仕様書をぜひご請求ください。
記載内容は、改良その他により予告なく変更する場合がありますので、あらかじめご了承ください。

MULTILAYER CERAMIC CHIP CAPACITORS



静電容量範囲テーブル

温度特性: X7R (-55 to +125°C、±15%)

静電容量	寸法	厚み (mm)	静電容量 許容差	カタログ品番			
				定格電圧 Edc : 630V	定格電圧 Edc : 250V	定格電圧 Edc : 100V	定格電圧 Edc : 50V
47nF	3225	3.35±0.10	±10%	CKG32KX7R2J473K335AJ			
			±20%	CKG32KX7R2J473M335AJ			
100nF	3225	3.35±0.10	±10%		CKG32KX7R2E104K335AJ		
			±20%		CKG32KX7R2E104M335AJ		
	4532	2.90±0.10	±10%	CKG45KX7R2J104K290JJ			
			±20%	CKG45KX7R2J104M290JJ			
220nF	3225	3.35±0.10	±10%		CKG32KX7R2E224K335AJ		
			±20%		CKG32KX7R2E224M335AJ		
	4532	2.90±0.10	±10%		CKG45KX7R2E224K290JJ		
			±20%		CKG45KX7R2E224M290JJ		
	5750	3.35±0.15	±10%	CKG57KX7R2J224K335JJ			
			±20%	CKG57KX7R2J224M335JJ			
470nF	3225	3.35±0.10	±10%			CKG32KX7R2A474K335AJ	
			±20%			CKG32KX7R2A474M335AJ	
	4532	2.90±0.10	±10%		CKG45KX7R2E474K290JJ		
			±20%		CKG45KX7R2E474M290JJ		
	5750	3.35±0.15	±10%		CKG57KX7R2E474K335JJ		
			±20%		CKG57KX7R2E474M335JJ		
	5750	3.35±0.15	±10%	CKG57KX7R2J474K335JJ			
			±20%	CKG57KX7R2J474M335JJ			
	5750	3.35±0.15	±10%			CKG32KX7R2A105K335AJ	CKG32KX7R1H105K335AJ
			±20%			CKG32KX7R2A105M335AJ	CKG32KX7R1H105M335AJ
1μF	4532	2.90±0.10	±10%			CKG45KX7R2A105K290JJ	
			±20%			CKG45KX7R2A105M290JJ	
	5750	3.35±0.15	±10%		CKG45NX7R2E105M500JJ		
			±20%		CKG45NX7R2E105M500JJ		
1.5μF	4532	2.90±0.10	±10%				CKG45KX7R1H155K290JJ
			±20%				CKG45KX7R1H155M290JJ
	3225	3.35±0.10	±10%			CKG32KX7R2A225K335AJ	
			±20%			CKG32KX7R2A225M335AJ	
	4532	2.90±0.10	±10%			CKG45KX7R2A225K290JJ	
			±20%			CKG45KX7R2A225M290JJ	
2.2μF	4532	2.90±0.10	±10%			CKG45NX7R2A225M500JJ	
			±20%			CKG45NX7R2A225M500JJ	
	5750	3.35±0.15	±10%			CKG57KX7R2A225K335JJ	
			±20%			CKG57KX7R2A225M335JJ	
5750	3.35±0.15	±10%		CKG57NX7R2E225M500JJ			
		±20%		CKG57NX7R2E225M500JJ			

⚠ 製品をより正しく、安全にご使用いただくために、さらに詳細な特性・仕様をご確認いただける納入仕様書をぜひご請求ください。
記載内容は、改良その他により予告なく変更する場合がありますので、あらかじめご了承ください。

MULTILAYER CERAMIC CHIP CAPACITORS



静電容量範囲テーブル

温度特性: X7R (-55 to +125°C、±15%)

静電容量	寸法	厚み (mm)	静電容量 許容差	カタログ品番			
				定格電圧 Edc : 100V	定格電圧 Edc : 50V	定格電圧 Edc : 25V	定格電圧 Edc : 16V
3.3μF	4532	2.90±0.10	±10%		CKG45KX7R1H335K290JJ		
			±20%		CKG45KX7R1H335M290JJ		
	5.00±0.50	±20%		CKG45NX7R1H335M500JJ			
		±10%	CKG57KX7R2A335K335JJ				
5750	3.35±0.15	±20%	CKG57KX7R2A335M335JJ				
		±10%			CKG32KX7R1E475K335AJ		
4.7μF	3225	3.35±0.10	±20%			CKG32KX7R1E475M335AJ	
			±10%			CKG45KX7R1E475K290JJ	
	4532	2.90±0.10	±20%			CKG45KX7R1E475M290JJ	
			±10%	CKG45NX7R2A475M500JJ			
	5750	3.35±0.15	±10%	CKG57KX7R2A475K335JJ	CKG57KX7R1H475K335JJ		
			±20%	CKG57KX7R2A475M335JJ	CKG57KX7R1H475M335JJ		
5.00±0.50	±20%	CKG57NX7R2A475M500JJ					
6.8μF	4532	5.00±0.50	±20%		CKG45NX7R1H685M500JJ		
			±10%			CKG32KX7R1E106K335AJ	
3225	3.35±0.10	±20%				CKG32KX7R1E106M335AJ	
		±10%				CKG45KX7R1C106K290JJ	
10μF	4532	2.90±0.10	±20%			CKG45KX7R1C106M290JJ	
			±10%			CKG45KX7R1C106M290JJ	
	5750	3.35±0.15	±20%			CKG45NX7R1E106M500JJ	
			±10%			CKG57KX7R1E106K335JJ	
5.00±0.50	±20%	CKG57NX7R2A106M500JJ	CKG57NX7R1H106M500JJ				
	±10%				CKG57KX7R1E106K335JJ		
15μF	5750	3.35±0.15	±20%			CKG57KX7R1C156M335JJ	
			±10%			CKG45KX7R1C226M290JJ	
22μF	4532	2.90±0.10	±20%			CKG45NX7R1C226M500JJ	
			±10%			CKG45NX7R1C226M500JJ	
	5750	3.35±0.15	±20%			CKG57KX7R1E226M335JJ	
33μF	5750	5.00±0.50	±20%			CKG57NX7R1E226M500JJ	
			±10%			CKG57NX7R1E226M500JJ	
47μF	5750	5.00±0.50	±20%			CKG57NX7R1C336M500JJ	
47μF	5750	3.35±1.15	±20%			CKG57KX7R1E476M335JJ	
100μF	5750	5.00±0.50	±20%			CKG57NX7R1E107M500JJ	

■グレーのアイテムは、新規設計非推奨となる製品です。

静電容量範囲テーブル

温度特性: X7S (-55 to +125°C、±22%)

静電容量	寸法	厚み (mm)	静電容量 許容差	カタログ品番			
				定格電圧 Edc : 100V	定格電圧 Edc : 50V	定格電圧 Edc : 25V	定格電圧 Edc : 16V
3.3μF	3225	3.35±0.10	±10%	CKG32KX7S2A335K335AJ			
			±20%	CKG32KX7S2A335M335AJ			
	4532	2.90±0.10	±10%	CKG45KX7S2A335K290JJ			
			±20%	CKG45KX7S2A335M290JJ			
4.7μF	3225	3.35±0.10	±10%	CKG32KX7S2A475K335AJ	CKG32KX7S1H475K335AJ		
			±20%	CKG32KX7S2A475M335AJ	CKG32KX7S1H475M335AJ		
	4532	2.90±0.10	±10%	CKG45KX7S2A475K290JJ	CKG45KX7S1H475K290JJ		
			±20%	CKG45KX7S2A475M290JJ	CKG45KX7S1H475M290JJ		
6.8μF	3225	3.35±0.10	±10%		CKG32KX7S1H685K335AJ		
			±20%		CKG32KX7S1H685M335AJ		
	4532	5.00±0.50	±20%	CKG45NX7S2A685M500JJ			
			±10%	CKG57KX7S2A685K335JJ			
5750	3.35±0.15	±20%	CKG57KX7S2A685M335JJ				
		±10%		CKG32KX7S1H106K335AJ			
10μF	3225	3.35±0.10	±20%		CKG32KX7S1H106M335AJ		
			±10%		CKG45NX7S1H106M500JJ		
	4532	5.00±0.50	±20%	CKG45NX7S2A106M500JJ	CKG45NX7S1H106M500JJ		
			±10%	CKG57KX7S2A106K335JJ	CKG57KX7S1H106K335JJ		
5750	3.35±0.15	±20%	CKG57KX7S2A106M335JJ	CKG57KX7S1H106M335JJ			
		±10%	CKG57KX7S2A156M335JJ				
22μF	4532	2.90±0.10	±20%				CKG45KX7S1C226M290JJ
			±10%				CKG45NX7S1C476M500JJ
5750	5.00±0.50	±20%	CKG57NX7S2A226M500JJ	CKG57NX7S1H226M500JJ			
		±10%				CKG45NX7S1C476M500JJ	
47μF	4532	5.00±0.50	±20%				CKG57KX7S1C476M335JJ
			±10%				CKG57NX7S1E476M500JJ
100μF	5750	5.00±0.50	±20%				CKG57NX7S1C107M500JJ
			±10%				

△ 製品をより正しく、安全にご使用いただくために、さらに詳細な特性・仕様をご確認いただける納入仕様書をぜひご請求ください。
記載内容は、改良その他により予告なく変更する場合がありますので、あらかじめご了承ください。

静電容量範囲テーブル

温度特性: X7T (-55 to +125°C, +22, -33%)

静電容量	寸法	厚み (mm)	静電容量 許容差	カタログ品番		
				定格電圧 Edc : 630V	定格電圧 Edc : 450V	定格電圧 Edc : 250V
100nF	3225	3.35±0.10	±10%	CKG32KX7T2J104K335AJ		
			±20%	CKG32KX7T2J104M335AJ		
150nF	3225	3.35±0.10	±10%	CKG32KX7T2J154K335AJ		
			±20%	CKG32KX7T2J154M335AJ		
	4532	2.90±0.10	±10%	CKG45KX7T2J154K290JJ		
			±20%	CKG45KX7T2J154M290JJ		
220nF	3225	3.35±0.10	±10%		CKG32KX7T2W224K335AJ	
			±20%		CKG32KX7T2W224M335AJ	
	4532	2.90±0.10	±10%	CKG45KX7T2J224K290JJ		
			±20%	CKG45KX7T2J224M290JJ		
330nF	3225	3.35±0.10	±10%			CKG32KX7T2E334K335AJ
			±20%			CKG32KX7T2E334M335AJ
	4532	2.90±0.10	±10%		CKG45KX7T2W334K290JJ	
			±20%		CKG45KX7T2W334M290JJ	
		5.00±0.50	±20%	CKG45NX7T2J334M500JJ		
	5750	3.35±0.15	±10%	CKG57KX7T2J334K335JJ		
±20%			CKG57KX7T2J334M335JJ			
470nF	4532	2.90±0.10	±10%		CKG45KX7T2W474K290JJ	
			±20%		CKG45KX7T2W474M290JJ	
		5.00±0.50	±20%	CKG45NX7T2J474M500JJ		
	5750	3.35±0.15	±10%	CKG57KX7T2J474K335JJ		
±20%			CKG57KX7T2J474M335JJ			
680nF	4532	2.90±0.10	±10%			CKG45KX7T2E684K290JJ
			±20%			CKG45KX7T2E684M290JJ
		5.00±0.50	±20%		CKG45NX7T2W684M500JJ	
	5750	3.35±0.15	±10%		CKG57KX7T2W684K335JJ	
±20%				CKG57KX7T2W684M335JJ		
	5.00±0.50	±20%	CKG57NX7T2J684M500JJ			
1μF	4532	2.90±0.10	±10%			CKG45KX7T2E105K290JJ
			±20%			CKG45KX7T2E105M290JJ
		5.00±0.50	±20%		CKG45NX7T2W105M500JJ	
	5750	3.35±0.15	±10%		CKG57KX7T2W105K335JJ	
±20%				CKG57KX7T2W105M335JJ		
	5.00±0.50	±20%	CKG57NX7T2J105M500JJ			
1.5μF	4532	5.00±0.50	±20%			CKG45NX7T2E155M500JJ
						CKG57KX7T2E155K335JJ
	5750	3.35±0.15	±10%			CKG57KX7T2E155M335JJ
			±20%		CKG57NX7T2W155M500JJ	
	5.00±0.50	±20%			CKG45NX7T2E225M500JJ	
2.2μF	5750	3.35±0.15	±10%			CKG57KX7T2E225K335JJ
			±20%			CKG57KX7T2E225M335JJ
		5.00±0.50	±20%		CKG57NX7T2W225M500JJ	
		5.00±0.50	±20%			CKG57NX7T2E335M500JJ

△ 製品をより正しく、安全にご使用いただくために、さらに詳細な特性・仕様をご確認いただける納入仕様書をぜひご請求ください。
記載内容は、改良その他により予告なく変更する場合がありますので、あらかじめご了承ください。