

積層セラミックチップコンデンサ

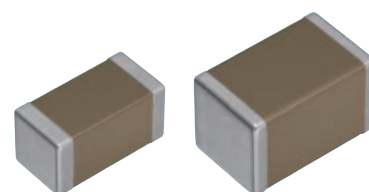
車載グレード, 安全設計品

CEUシリーズ

CEU3 1608 [0603 inch]

CEU4 2012 [0805 inch]

* 寸法コードを表します。JIS[EIA]



ご使用上の注意事項

本製品をご使用の前に、必ず納入仕様書をお取り寄せください。

安全上のご注意

本製品のご使用にあたっては、注意事項に十分留意され安全設計を行って下さい。

⚠ 注意

1. 本カタログに記載の製品は、自動車または車載用製品に搭載され、本カタログ記載の範囲、条件に従い、自動車において標準的な用途で使用され、また、本製品を含む当該自動車または車載用製品が、通常の操作、使用方法で用いられることを意図しております。自動車以外に、高度な安全性や信頼性が必要とされ、または機器の故障、誤動作、不具合が人への生命、身体や財産等に損害を及ぼす恐れがあり、もしくは社会的に甚大な影響を与える恐れのある以下の用途（以下特定用途）への適合性、性能発揮、品質を保証するものではありません。

本カタログの範囲、条件を越え、または特定用途に使用されたことにより発生した損害等については、その責任を負いかねますのでご了承ください。本カタログの範囲、条件を超え、または特定用途での使用を予定されている場合、事前に弊社窓口までご相談ください。お客さまの用途に合わせ、本カタログ掲載の仕様とは別の仕様について協議させていただきます。

- | | |
|-------------------------|------------------|
| ①航空、宇宙機器 | ⑧公共性の高い情報処理機器 |
| ②輸送用機器（電車、船舶等） | ⑨軍事用機器 |
| ③医療用機器（薬事法分類 クラスⅠ、Ⅱを除く） | ⑩電熱用品、燃焼機器 |
| ④発電制御用機器 | ⑪防災、防犯機器 |
| ⑤原子力関係機器 | ⑫各種安全装置 |
| ⑥海底機器 | ⑬その他特定用途と認められる用途 |
| ⑦交通機関制御機器 | |

なお、本製品を使用する機器の設計にあたっては、当該機器の使用用途および態様に応じた保護回路・装置の確保やバックアップ回路を設ける等してください。

また、本カタログに記載の製品は上記の通り自動車または車載用製品において使用されることを想定しておりますが、自動車ほどの高度な安全性や信頼性が要求されず、または生命、身体、財産等に損害を及ぼす恐れや社会的に甚大な影響を与える恐れのない一般電子機器に使用することを禁止するものではありません。したがって、本カタログに記載の製品が一般電子機器に汎用標準的な用途で使用され、当該一般電子機器が、通常の操作、使用方法で用いられる場合には、このような機器への使用につきましても本共通注意書の記載が適用されるものといたします。

2. 本カタログに記載の製品は改良その他により予告なく変更また供給を停止することがあります。
3. 本カタログに記載の製品につきまして、各製品の仕様および安全性に関する注意事項を記載した「納入仕様書」を準備しております。ご採用にあたりましては、納入仕様書の取り交わしを推奨いたします。
4. 本カタログに記載の製品を輸出する際、「外国為替及び外国貿易管理法」に定める規制貨物等に該当する場合があります。その場合は、同法に基づく輸出許可が必要です。
5. 本カタログの内容について、弊社の許可なく転載および複写する事を禁止いたします。
6. 本カタログに記載の製品を使用し、弊社および第三者の知的財産権その他の権利にかかわる問題が発生した場合は、弊社はその責任を負うものではありません。また、これら権利の実施権の許諾を行うものではありません。
7. 本カタログの適用は、弊社または弊社の正規代理店からご購入いただいた製品に適用いたします。その他第三者からご購入いただいた製品に関しては適用対象外とさせていただきます。

注記： 2013年1月よりTDKは、ウェブサイトのリニューアルに伴い、システム上の制約およびカタログの品番統合のために、新しい品番をカタログに使用します。

OEMによる注文を除き、今後のカタログ注文では常にこの新しいカタログ品番を使用して下さい。
TDK品番の末尾5文字は製品ラベル上の納入品番(内部管理番号)とは異なることをご注意ください。
詳細についてはお近くのTDK営業担当窓口にご連絡ください。

(例)

カタログ発行日	カタログ品番	納入品番(配送ラベルに記載される番号)
2012年12月以前	C1608C0G1E103J(080AA)	C1608C0G1E103JT000N
2013年1月以降	C1608C0G1E103J080AA	C1608C0G1E103JT000N

CEU シリーズ

安全設計品



Type: CEU3/1608 [0603 inch], CEU4/2012 [0805 inch]

シリーズ概要

TDK積層セラミックチップコンデンサ車載グレードの安全設計品CEUシリーズは、1素子内にコンデンサ2個を直列に配置した内部構造を持つ製品です。2直構造によりクラック発生時のショートモード破壊のリスクが低減されます。さらに、端子電極へ柔軟性を持つ導電性樹脂層を組み込んでおり優れた機械的応力や熱衝撃耐性を有します。最大静電容量値は100nFです。

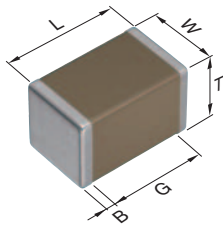
特徴

- 2直構造でクラック発生時のショートモード破壊のリスクを低減。
- 樹脂電極構造により優れた機械的応力や熱衝撃耐性を有する。
- AEC-Q200準拠。

アプリケーション

- バッテリーライン用安全設計
- より安全な設計が必要とされる回路

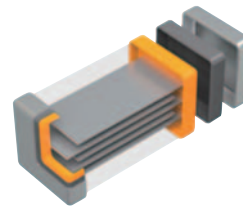
形状と寸法



L	本体長さ
W	本体幅
T	本体高さ
B	端子幅
G	端子間隔

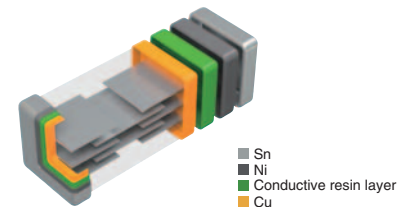
製品構造図

一般品



対向する内部電極が交互に積層される一般的な構造。

安全設計品



1素子内にコンデンサ2個を直列に配置した内部構造と樹脂電極層を有する。

Dimensions in mm

Type	L	W	T	B	G
CEU3	1.60+0.20,-0.10	0.80+0.15,-0.10	0.80+0.15,-0.10	0.20min.	0.30min.
CEU4	2.00+0.30,-0.20	1.25+0.25,-0.20	1.25+0.25,-0.20	0.20min.	0.50min.

* 寸法公差は代表値です。

■カタログ品番の呼称法

CEU	4	J	2	X7R	1H	104	K	125	A	E
(1)	(2)	(3)	(4)	(5)	(6)	(7)	(8)	(9)	(10)	(11)

(1) シリーズ名

(2) 寸法 L x W (mm)

コード	EIA	長さ	幅	端子幅
3	CC0603	1.60	0.80	0.20
4	CC0805	2.00	1.25	0.20

(3) 厚みコード

コード	製品厚み
E	0.80 mm
J	1.25 mm

(4) 寿命試験の電圧条件

記号	条件
2	2 × R.V.

(5) 温度特性

温度特性	温度係数または 容量変化率	温度範囲
X7R	±15%	-55 to +125°C

(6) 定格電圧 (DC)

コード	電圧 (DC)
1H	50V
2A	100V

(7) 公称静電容量 (pF)

pF (ピコファラド) の単位を用い、3文字で表示します。最初の2文字は、静電容量の有効数字の1桁目と2桁目を表します。3文字目は有効数字の後に続くゼロの数を表します。小数点を含む場合は、Rを用いて表します。

(例) 0R5 = 0.5pF
101 = 100pF
225 = 2,200,000pF = 2.2μF

(8) 静電容量許容差

コード	許容差
K	±10%
M	±20%

(9) 厚み

コード	製品厚み
080	0.80 mm
125	1.25 mm

(10) 包装形式

コード	形態
A	178mmリール、4mmピッチ


(11) 特別指定コード

コード	内容
E	樹脂電極品

静電容量範囲チャート

CEU3/1608 [0603 inch]

静電容量		X7R	
(pF)	コード	2A (100V)	1H (50V)
1,000	102		
1,500	152		
2,200	222		
3,300	332		
4,700	472		
6,800	682		
10,000	103		
15,000	153		
22,000	223		
33,000	333		
47,000	473		


標準厚み  0.80mm 背景がグレーのアイテムは、新規設計非推奨となる製品です。

■製品厚み、静電容量許容差等詳細につきましては、P-6の静電容量範囲テーブルをご参照下さい。

静電容量範囲チャート

CEU4/2012 [0805 inch]

静電容量		X7R	
(pF)	コード	2A (100V)	1H (50V)
1,000	102		
1,500	152		
2,200	222		
3,300	332		
4,700	472		
6,800	682		
10,000	103		
15,000	153		
22,000	223		
33,000	333		
47,000	473		
68,000	683		
100,000	104		

標準厚み  1.25 mm 背景がグレーのアイテムは、新規設計非推奨となる製品です。

■製品厚み、静電容量許容差等詳細につきましては、P-6の静電容量範囲テーブルをご参照下さい。

静電容量範囲テーブル

温度特性: X7R (-55 to +125°C、±15%)

静電容量	寸法	厚み (mm)	静電容量 許容差	カタログ品番	
				定格電圧 Edc : 100V	定格電圧 Edc : 50V
1nF	1608	0.80+0.15,-0.10	±10%	CEU3E2X7R2A102K080AE	
			±20%	CEU3E2X7R2A102M080AE	
	2012	1.25+0.25,-0.20	±10%	CEU4J2X7R2A102K125AE	
			±20%	CEU4J2X7R2A102M125AE	
1.5nF	1608	0.80+0.15,-0.10	±10%	CEU3E2X7R2A152K080AE	
			±20%	CEU3E2X7R2A152M080AE	
	2012	1.25+0.25,-0.20	±10%	CEU4J2X7R2A152K125AE	
			±20%	CEU4J2X7R2A152M125AE	
2.2nF	1608	0.80+0.15,-0.10	±10%	CEU3E2X7R2A222K080AE	
			±20%	CEU3E2X7R2A222M080AE	
	2012	1.25+0.25,-0.20	±10%	CEU4J2X7R2A222K125AE	
			±20%	CEU4J2X7R2A222M125AE	
3.3nF	1608	0.80+0.15,-0.10	±10%	CEU3E2X7R2A332K080AE	
			±20%	CEU3E2X7R2A332M080AE	
	2012	1.25+0.25,-0.20	±10%	CEU4J2X7R2A332K125AE	
			±20%	CEU4J2X7R2A332M125AE	
4.7nF	1608	0.80+0.15,-0.10	±10%		CEU3E2X7R1H472K080AE
			±20%		CEU3E2X7R1H472M080AE
	2012	1.25+0.25,-0.20	±10%	CEU4J2X7R2A472K125AE	
			±20%	CEU4J2X7R2A472M125AE	
6.8nF	1608	0.80+0.15,-0.10	±10%		CEU3E2X7R1H682K080AE
			±20%		CEU3E2X7R1H682M080AE
	2012	1.25+0.25,-0.20	±10%	CEU4J2X7R2A682K125AE	
			±20%	CEU4J2X7R2A682M125AE	
10nF	1608	0.80+0.15,-0.10	±10%		CEU3E2X7R1H103K080AE
			±20%		CEU3E2X7R1H103M080AE
	2012	1.25+0.25,-0.20	±10%	CEU4J2X7R2A103K125AE	
			±20%	CEU4J2X7R2A103M125AE	
15nF	1608	0.80+0.15,-0.10	±10%		CEU3E2X7R1H153K080AE
			±20%		CEU3E2X7R1H153M080AE
	2012	1.25+0.25,-0.20	±10%	CEU4J2X7R2A153K125AE	
			±20%	CEU4J2X7R2A153M125AE	
22nF	1608	0.80+0.15,-0.10	±10%		CEU3E2X7R1H223K080AE
			±20%		CEU3E2X7R1H223M080AE
	2012	1.25+0.25,-0.20	±10%		CEU4J2X7R1H223K125AE
			±20%		CEU4J2X7R1H223M125AE
33nF	1608	0.80+0.15,-0.10	±10%		CEU3E2X7R1H333K080AE
			±20%		CEU3E2X7R1H333M080AE
	2012	1.25+0.25,-0.20	±10%		CEU4J2X7R1H333K125AE
			±20%		CEU4J2X7R1H333M125AE
47nF	1608	0.80+0.15,-0.10	±10%		CEU3E2X7R1H473K080AE
			±20%		CEU3E2X7R1H473M080AE
	2012	1.25+0.25,-0.20	±10%		CEU4J2X7R1H473K125AE
			±20%		CEU4J2X7R1H473M125AE
68nF	2012	1.25+0.25,-0.20	±10%		CEU4J2X7R1H683K125AE
			±20%		CEU4J2X7R1H683M125AE
100nF	2012	1.25+0.25,-0.20	±10%		CEU4J2X7R1H104K125AE
			±20%		CEU4J2X7R1H104M125AE

■グレーのアイテムは、新規設計非推奨となる製品です。