

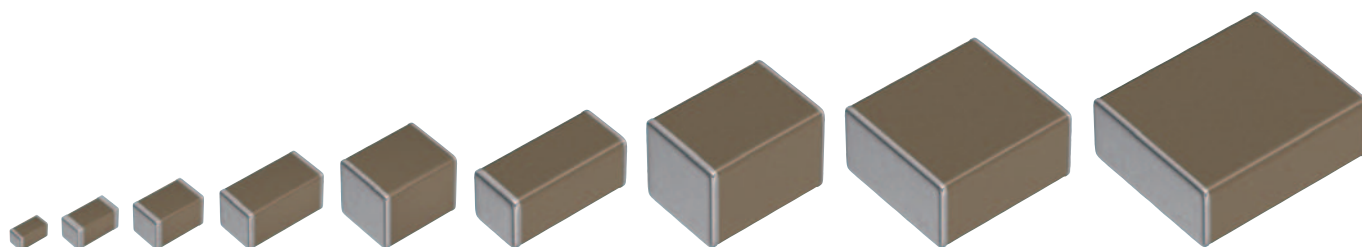
# 積層セラミックチップコンデンサ

一般グレード, 樹脂電極品

## Cシリーズ

C1005	[0402 inch]
C1608	[0603 inch]
C2012	[0805 inch]
C3216	[1206 inch]
C3225	[1210 inch]
C4520	[1808 inch]
C4532	[1812 inch]
C5750	[2220 inch]
C7563	[3025 inch]

\* 寸法コードを表します。JIS[EIA]



## ご使用上の注意事項

本製品をご使用の前に、必ず納入仕様書をお取り寄せください。

### 安全上のご注意

本製品のご使用にあたっては、注意事項に十分留意され安全設計を行って下さい。

#### 注 意

1. 本カタログに記載の製品は、一般電子機器（AV機器、通信機器、家電製品、アミューズメント機器、コンピュータ機器、パーソナル機器、事務機器、計測機器、産業用ロボット）に汎用標準的な用途で使用され、また、当該一般電子機器が、通常の操作、使用方法で用いられることを意図しております。

高度な安全性や信頼性が必要とされ、または機器の故障、誤動作、不具合が人への生命、身体や財産等に損害を及ぼす恐れがあり、もしくは社会的に甚大な影響を与える恐れのある以下の用途（以下特定用途）への適合性、性能発揮、品質を保証するものではありません。

本カタログの範囲、条件を越え、または特定用途での使用を予定されている場合、事前に弊社窓口までご相談ください。お客様の用途に合わせ、本カタログ掲載の仕様とは別の仕様にて協議させていただきます。

- |                    |                  |
|--------------------|------------------|
| ①航空、宇宙機器           | ⑧公共性の高い情報処理機器    |
| ②輸送用機器（自動車、電車、船舶等） | ⑨軍事用機器           |
| ③医療用機器             | ⑩電熱用品、燃焼機器       |
| ④発電制御用機器           | ⑪防災、防犯機器         |
| ⑤原子力関係機器           | ⑫各種安全装置          |
| ⑥海底機器              | ⑬その他特定用途と認められる用途 |
| ⑦交通機関制御機器          |                  |

なお、本カタログに記載の製品を使用する機器の設計にあたっては、当該機器の使用用途および態様に応じた保護回路・装置の確保やバックアップ回路を設ける等してください。

2. 本カタログに記載の製品は改良その他により予告なく変更また供給を停止することがあります。
3. 本カタログに記載の製品につきまして、各製品の仕様および安全性に関する注意事項を記載した「納入仕様書」を準備しております。ご採用にあたりましては、納入仕様書の取り交わしを推奨いたします。
4. 本カタログに記載の製品を輸出する際、「外国為替及び外国貿易管理法」に定める規制貨物等に該当する場合があります。その場合は、同法に基づく輸出許可が必要です。
5. 本カタログの内容について、弊社の許可なく転載および複写する事を禁止いたします。
6. 本カタログに記載の製品を使用し、弊社および第三者の知的財産権その他の権利にかかわる問題が発生した場合は、弊社はその責任を負うものではありません。また、これら権利の実施権の許諾を行うものではありません。
7. 本カタログの適用は、弊社または弊社の正規代理店からご購入いただいた製品に適用いたします。その他第三者からご購入いただいた製品に関しては適用対象外とさせていただきます。

注記： 2013年1月よりTDKは、ウェブサイトのリニューアルに伴い、システム上の制約およびカタログの品番統合のために、新しい品番をカタログに使用します。  
OEMによる注文を除き、今後のカタログ注文では常にこの新しいカタログ品番を使用して下さい。  
TDK品番の末尾5文字は製品ラベル上の納入品番(内部管理番号)とは異なることをご注意ください。  
詳細についてはお近くのTDK営業担当窓口にご連絡ください。

(例)

カタログ発行日	カタログ品番	納入品番(配送ラベルに記載される番号)
2012年12月以前	C1608C0G1E103J(080AA)	C1608C0G1E103JT000N
2013年1月以降	C1608C0G1E103J080AA	C1608C0G1E103JT000N

# C シリーズ

## 樹脂電極品



Type: C1005 [0402 inch]、C1608 [0603 inch]、C2012 [0805 inch]、  
C3216 [1206 inch]、C3225 [1210 inch]、C4520 [1808 inch]、  
C4532 [1812 inch]、C5750 [2220 inch]、C7563 [3025 inch]

### シリーズ概要

TDK積層セラミックチップコンデンサ\_樹脂電極品\_一般グレード\_Cシリーズは、端子電極へ柔軟性を持つ導電性樹脂層を組み込んだ製品です。樹脂層が熱衝撃や基板たわみによる応力を吸収するため、優れた機械的応力、熱衝撃耐性を有します。

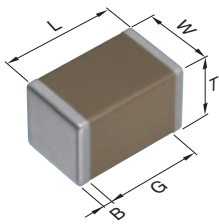
### 特徴

- 樹脂電極構造により、優れた機械的応力、熱衝撃耐性を有する。特に大型形状に推奨。
- 150°Cまで使用可能なX8R特性品も対応可能。
- 非常に安定した静電容量温度特性、DCバイアス特性を有するCOG特性品も対応可能。

### アプリケーション

- バッテリーライン用安全設計
- 工程内での基板たわみ対策
- 熱衝撃によるはんだクラック対策
- 落下の可能性が高いセット

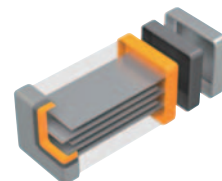
### 形状と寸法



L	本体長さ
W	本体幅
T	本体高さ
B	端子幅
G	端子間隔

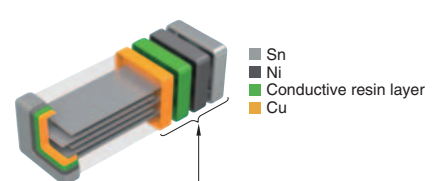
### 電極構造図

通常端子品



端子電極はCu, Ni, Snの3層から成る。

樹脂電極品



端子電極は導電性樹脂層を含めた4層から成る。

Dimensions in mm

Type	L	W	T	B	G
C1005	1.00+0.15,-0.05	0.50+0.10,-0.05	0.50+0.10,-0.05	0.10 min.	0.30 min.
C1608	1.60+0.20,-0.10	0.80+0.15,-0.10	0.80+0.15,-0.10	0.20 min.	0.30 min.
C2012	2.00+0.45,-0.20	1.25+0.25,-0.20	1.25+0.25,-0.20	0.20 min.	0.50 min.
C3216	3.20+0.40,-0.20	1.60+0.30,-0.20	1.60+0.30,-0.20	0.20 min.	1.00 min.
C3225	3.20+0.50,-0.40	2.50±0.30	2.50±0.30	0.20 min.	—
C4520	4.50+0.50,-0.40	2.00+0.30,-0.20	1.30±0.20	0.20 min.	—
C4532	4.50+0.50,-0.40	3.20±0.40	2.50±0.30	0.20 min.	—
C5750	5.70+0.50,-0.40	5.00±0.40	2.50±0.30	0.20 min.	—
C7563	7.50±0.50	6.30±0.50	3.00 max.	0.30 min.	—

\* 寸法公差は代表値です。

## ■カタログ品番の呼称法

<b>C</b>	<b>7563</b>	<b>X7S</b>	<b>1C</b>	<b>107</b>	<b>M</b>	<b>280</b>	<b>L</b>	<b>E</b>
(1)	(2)	(3)	(4)	(5)	(6)	(7)	(8)	(9)

## (1) シリーズ名

## (2) 寸法 L x W (mm)

コード	EIA	長さ	幅	端子幅
1005	CC0402	1.00	0.50	0.10
1608	CC0603	1.60	0.80	0.20
2012	CC0805	2.00	1.25	0.20
3216	CC1206	3.20	1.60	0.20
3225	CC1210	3.20	2.50	0.20
4520	CC1808	4.50	2.00	0.20
4532	CC1812	4.50	3.20	0.20
5750	CC2220	5.70	5.00	0.20
7563	CC3025	7.50	6.30	0.30

## (3) 温度特性

温度特性	温度係数または容量変化率	温度範囲
C0G	0±30 ppm/°C	-55 to +125°C
X5R	±15%	-55 to +85°C
X7R	±15%	-55 to +125°C
X7S	±22%	-55 to +125°C
X7T	+22, -33%	-55 to +125°C
X8R	±15%	-55 to +150°C

## (4) 定格電圧 (DC)

コード	電圧 (DC)
0J	6.3V
1A	10V
1C	16V
1E	25V
1V	35V
1H	50V
2A	100V
2E	250V
2W	450V
2J	630V
3A	1000V
3D	2000V
3F	3000V

## (5) 公称静電容量 (pF)

pF (ピコファラド) の単位を用い、3文字で表示します。最初の2文字は、静電容量の有効数字の1桁目と2桁目を表します。3文字目は有効数字の後に続くゼロの数を表します。小数点を含む場合は、Rを用いて表します。

(例) 0R5 = 0.5pF  
 101 = 100pF  
 225 = 2,200,000pF = 2.2μF

## (6) 静電容量許容差

コード	許容差
J	±5%
K	±10%
M	±20%

## (7) 厚み

コード	製品厚み
050	0.50 mm
060	0.60 mm
080	0.80 mm
085	0.85 mm
115	1.15 mm
125	1.25 mm
130	1.30 mm
160	1.60 mm
200	2.00 mm
230	2.30 mm
250	2.50 mm
280	2.80 mm

## (8) 包装形式

コード	形態
A	178mmリール、4mmピッチ
B	178mmリール、2mmピッチ
K	178mmリール、8mmピッチ
L	330mmリール、12mmピッチ

## (9) 特別指定コード

コード	内容
E	樹脂電極品

## 静電容量範囲チャート

## C1005 [0402 inch]

静電容量		COG		X5R				X7R			
(pF)	コード	2A (100V)	1H (50V)	1V (35V)	1E (25V)	1A (10V)	0J (6.3V)	1H (50V)	1V (35V)	1E (25V)	1C (16V)
100	101	■	■								
150	151	■	■								
220	221	■	■								
330	331	■	■								
470	471	■	■								
680	681	■	■								
1,000	102	■	■					■			
2,200	222							■			
4,700	472							■			
10,000	103							■			
22,000	223							■			
47,000	473							■			
100,000	104							■	■	■	■
220,000	224							■	■	■	■
470,000	474			■	■						
1,000,000	105			■	■						
2,200,000	225			■	■						
4,700,000	475			■	■	■	■				

静電容量		X8R			
(pF)	コード	2A (100V)	1H (50V)	1E (25V)	1C (16V)
150	151	■	■		
220	221	■	■		
330	331	■	■		
470	471	■	■		
680	681	■	■		
1,000	102	■	■		
1,500	152	■	■		
2,200	222	■	■		
3,300	332	■	■		
4,700	472	■	■		
6,800	682			■	
10,000	103		■	■	
15,000	153		■	■	
22,000	223			■	■
33,000	333			■	■
47,000	473			■	■

標準厚み ■ 0.50 mm

■ 背景がグレーのアイテムは、新規設計非推奨となる製品です。


■ 製品厚み、静電容量許容差等詳細につきましては、P-11以降の静電容量範囲テーブルをご参照下さい。

## 静電容量範囲チャート

C1608 [0603 inch]

静電容量		C0G			X5R					X7R				
(pF)	コード	2E (250V)	2A (100V)	1H (50V)	1V (35V)	1E (25V)	1C (16V)	1A (10V)	0J (6.3V)	2A (100V)	1H (50V)	1V (35V)	1E (25V)	1A (10V)
100	101													
330	331													
470	471													
680	681													
1,000	102													
1,200	122													
1,500	152													
1,800	182													
2,200	222													
2,700	272													
3,300	332													
3,900	392													
4,700	472													
5,600	562													
6,800	682													
8,200	822													
10,000	103													
22,000	223													
47,000	473													
100,000	104													
220,000	224													
470,000	474													
1,000,000	105													
2,200,000	225													
4,700,000	475													
10,000,000	106													

静電容量		X7S	X8R			
(pF)	コード	2A (100V)	2A (100V)	1H (50V)	1E (25V)	1C (16V)
1,000	102					
1,500	152					
2,200	222					
3,300	332					
4,700	472					
6,800	682					
10,000	103					
15,000	153					
22,000	223					
33,000	333					
47,000	473					
68,000	683					
100,000	104					
150,000	154					
220,000	224					
330,000	334					
470,000	474					

標準厚み  0.8 mm 背景がグレーのアイテムは、新規設計非推奨となる製品です。

■製品厚み、静電容量許容差等詳細につきましては、P-11以降の静電容量範囲テーブルをご参照下さい。

⚠ 製品をより正しく、安全にご使用いただくために、さらに詳細な特性・仕様をご確認いただける納入仕様書をぜひご請求ください。  
記載内容は、改良その他により予告なく変更する場合がありますので、あらかじめご了承ください。

## 静電容量範囲チャート

C2012 [0805 inch]

静電容量		COG				X7R						X7S	
(pF)	コード	2W (450V)	2E (250V)	2A (100V)	1H (50V)	2E (250V)	2A (100V)	1H (50V)	1V (35V)	1E (25V)	1C (16V)	1A (10V)	2A (100V)
100	101	■											
150	151	■											
220	221	■											
330	331	■											
470	471	■											
680	681	■											
1,000	102	■				■	■						
1,200	122	■											
1,500	152	■											
1,800	182	■											
2,200	222	■				■	■						
2,700	272	■											
3,300	332	■	■										
3,900	392	■	■										
4,700	472	■	■			■	■						
5,600	562		■										
6,800	682		■										
10,000	103					■	■						
15,000	153			■	■								
22,000	223			■	■	■	■						
33,000	333			■	■								
47,000	473						■						
100,000	104							■					
220,000	224												■
470,000	474												■
1,000,000	105							■	■	■			■
2,200,000	225							■	■	■			
4,700,000	475							■	■	■			
10,000,000	106							■	■	■			

静電容量		X7T		X8R			
(pF)	コード	2W (450V)	2E (250V)	2A (100V)	1H (50V)	1E (25V)	1C (16V)
10,000	103	■					
22,000	223	■		■			
33,000	333			■			
47,000	473	■	■	■			
68,000	683			■	■		
100,000	104		■		■		
150,000	154				■	■	
220,000	224				■	■	
330,000	334					■	
470,000	474					■	
680,000	684					■	■
1,000,000	105					■	■

標準厚み ■ 0.60 mm ■ 0.85 mm ■ 1.25 mm

■ 背景がグレーのアイテムは、新規設計非推奨となる製品です。

■ 製品厚み、静電容量許容差等詳細につきましては、P-11以降の静電容量範囲テーブルをご参照下さい。

MULTILAYER CERAMIC CHIP CAPACITORS TDK

静電容量範囲チャート

C3216 [1206 inch]

静電容量		COG					X7R						X7S	
(pF)	コード	2J (630V)	2W (450V)	2E (250V)	2A (100V)	1H (50V)	2J (630V)	2E (250V)	2A (100V)	1H (50V)	1V (35V)	1E (25V)	1C (16V)	2A (100V)
1,000	102						■							
2,200	222						■							
3,300	332						■							
3,900	392	■					■							
4,700	472						■							
5,600	562	■					■							
6,800	682	■	■											
8,200	822	■	■											
10,000	103	■	■	■			■							
15,000	153			■										
22,000	223						■	■						
33,000	333						■	■						
47,000	473				■	■	■	■						
68,000	683				■	■								
100,000	104				■	■		■	■					
220,000	224								■	■				
470,000	474									■	■			
1,000,000	105										■	■		
2,200,000	225											■	■	■
4,700,000	475												■	■
10,000,000	106												■	■

静電容量		X7T				X8R		
(pF)	コード	2J (630V)	2W (450V)	2E (250V)	2A (100V)	1H (50V)	1E (25V)	1C (16V)
47,000	473	■						
100,000	104		■		■			
150,000	154				■			
220,000	224			■	■			
330,000	334				■	■		
470,000	474					■		
680,000	684						■	
1,000,000	105					■	■	
1,500,000	155							
2,200,000	225							■
3,300,000	335							■
4,700,000	475							■

標準厚み  0.85 mm  1.15 mm  1.30 mm  1.60 mm

■ 背景がグレーのアイテムは、新規設計非推奨となる製品です。

■ 製品厚み、静電容量許容差等詳細につきましては、P-11以降の静電容量範囲テーブルをご参照下さい。

⚠ 製品をより正しく、安全にご使用いただくために、さらに詳細な特性・仕様をご確認いただける納入仕様書をぜひご請求ください。  
記載内容は、改良その他により予告なく変更する場合がありますので、あらかじめご了承ください。



## 静電容量範囲チャート

## C3225 [1210 inch]

静電容量		C0G					X7R				X7S	
(pF)	コード	3A (1kV)	2J (630V)	2W (450V)	2E (250V)	2A (100V)	2J (630V)	2E (250V)	2A (100V)	1H (50V)	2A (100V)	1H (50V)
1,000	102	■										
1,200	122	■										
1,500	152	■										
1,800	182	■										
2,200	222	■										
2,700	272	■										
3,300	332	■										
3,900	392	■										
4,700	472	■										
5,600	562	■										
6,800	682	■										
8,200	822	■										
15,000	153		■									
22,000	223		■		■							
33,000	333		■	■	■		■					
47,000	473						■					
68,000	683					■		■				
100,000	104											
220,000	224							■				
470,000	474								■			
1,000,000	105								■			
2,200,000	225								■	■		
3,300,000	335									■		
4,700,000	475										■	
10,000,000	106											■

静電容量		X7T				X8R	
(pF)	コード	2J (630V)	2W (450V)	2E (250V)	2A (100V)	1E (25V)	1C (16V)
100,000	104	■					
150,000	154	■					
220,000	224		■				
330,000	334			■			
470,000	474				■		
680,000	684				■		
3,300,000	335					■	
4,700,000	475						■
10,000,000	106						■

標準厚み ■ 1.60 mm ■ 2.00 mm ■ 2.30 mm ■ 2.50 mm

■製品厚み、静電容量許容差等詳細につきましては、P-11以降の静電容量範囲テーブルをご参照下さい。

## 静電容量範囲チャート

## C4520 [1808 inch]

静電容量		X7R
(pF)	コード	3D (2kV)
1,000	102	■

標準厚み ■ 1.30 mm

■製品厚み、静電容量許容差等詳細につきましては、P-11以降の静電容量範囲テーブルをご参照下さい。

⚠ 製品をより正しく、安全にご使用いただくために、さらに詳細な特性・仕様をご確認いただける納入仕様書をぜひご請求ください。  
記載内容は、改良その他により予告なく変更する場合がありますので、あらかじめご了承ください。

## 静電容量範囲チャート

C4532 [1812 inch]

静電容量		COG			X7R			X7T		
(pF)	コード	3F (3kV)	2J (630V)	3D (2kV)	2J (630V)	2E (250V)	2J (630V)	2W (450V)	2E (250V)	
330	331	■								
2,200	222			■						
33,000	333		■							
100,000	104				■					
220,000	224						■			
470,000	474					■		■		
1,000,000	105								■	

標準厚み ■ 1.30 mm ■ 2.00 mm ■ 2.30 mm ■ 2.50 mm

■製品厚み、静電容量許容差等詳細につきましては、P-11以降の静電容量範囲テーブルをご参照下さい。

## 静電容量範囲チャート

C5750 [2220 inch]

静電容量		COG			X7R		X7S	X7T		
(pF)	コード	2J (630V)	2E (250V)	2A (100V)	2J (630V)	2E (250V)	2A (100V)	2J (630V)	2W (450V)	2E (250V)
68,000	683	■								
150,000	154		■	■						
220,000	224				■					
470,000	474							■		
1,000,000	105					■			■	
2,200,000	225									■
10,000,000	106						■			■

標準厚み ■ 2.30 mm ■ 2.50 mm

■製品厚み、静電容量許容差等詳細につきましては、P-11以降の静電容量範囲テーブルをご参照下さい。

## 静電容量範囲チャート

C7563 [3025 inch]

静電容量		X7R		X7S	
(pF)	コード	1E (25V)	1H (50V)	1C (16V)	
22,000,000	226		■		
47,000,000	476	■			
100,000,000	107				■

標準厚み ■ 2.30 mm ■ 2.80 mm

■製品厚み、静電容量許容差等詳細につきましては、P-11以降の静電容量範囲テーブルをご参照下さい。

MULTILAYER CERAMIC CHIP CAPACITORS



静電容量範囲テーブル

温度特性: C0G (-55 to +125°C、0±30ppm/°C)

静電容量	寸法	厚み (mm)	静電容量 許容差	カタログ品番			
				定格電圧 Edc : 3kV	定格電圧 Edc : 1kV	定格電圧 Edc : 630V	定格電圧 Edc : 450V
100pF	2012	0.60±0.15	±5%				C2012C0G2W101J060AE
150pF	2012	0.60±0.15	±5%				C2012C0G2W151J060AE
220pF	2012	0.60±0.15	±5%				C2012C0G2W221J060AE
330pF	2012	0.60±0.15	±5%				C2012C0G2W331J060AE
	4532	2.50±0.30	±10%	C4532C0G3F331K250KE			
470pF	2012	0.60±0.15	±5%				C2012C0G2W471J060AE
680pF	2012	0.60±0.15	±5%				C2012C0G2W681J060AE
1nF	2012	0.60±0.15	±5%				C2012C0G2W102J060AE
	3225	2.00+0.30,-0.20	±5%	C3225C0G3A102J200AE			
1.2nF	2012	0.60±0.15	±5%				C2012C0G2W122J060AE
	3225	2.00+0.30,-0.20	±5%	C3225C0G3A122J200AE			
1.5nF	2012	0.85±0.15	±5%				C2012C0G2W152J085AE
	3225	2.00+0.30,-0.20	±5%	C3225C0G3A152J200AE			
1.8nF	2012	0.85±0.15	±5%				C2012C0G2W182J085AE
	3225	2.00+0.30,-0.20	±5%	C3225C0G3A182J200AE			
2.2nF	2012	0.85±0.15	±5%				C2012C0G2W222J085AE
	3225	2.00+0.30,-0.20	±5%	C3225C0G3A222J200AE			
2.7nF	2012	1.25+0.25,-0.20	±5%				C2012C0G2W272J125AE
	3225	2.00+0.30,-0.20	±5%	C3225C0G3A272J200AE			
3.3nF	2012	1.25+0.25,-0.20	±5%				C2012C0G2W332J125AE
	3225	2.00+0.30,-0.20	±5%	C3225C0G3A332J200AE			
3.9nF	2012	1.25+0.25,-0.20	±5%				C2012C0G2W392J125AE
	3216	0.85±0.15	±5%			C3216C0G2J392J085AE	
	3225	2.00+0.30,-0.20	±5%	C3225C0G3A392J200AE			
4.7nF	3225	2.00+0.30,-0.20	±5%	C3225C0G3A472J200AE			
	3216	1.15±0.15	±5%			C3216C0G2J562J115AE	
5.6nF	3225	2.00+0.30,-0.20	±5%	C3225C0G3A562J200AE			
	3216	1.15±0.15	±5%			C3216C0G2J682J115AE	
6.8nF	3225	2.00+0.30,-0.20	±5%	C3225C0G3A682J200AE			
	3216	1.15±0.15	±5%			C3216C0G2W822J115AE	
8.2nF	3225	2.30+0.30,-0.20	±5%	C3225C0G3A822J200AE			
	3216	1.60+0.30,-0.20	±5%			C3216C0G2J822J160AE	
10nF	3216	1.60+0.30,-0.20	±5%			C3216C0G2J103J160AE	
15nF	3225	1.60+0.30,-0.20	±5%	C3225C0G3A153J200AE			
33nF	3225	2.50±0.30	±5%	C3225C0G2J333J250AE			
	4532	2.00+0.30,-0.20	±5%	C4532C0G2J333J200KE			
68nF	5750	2.30+0.30,-0.20	±5%	C5750C0G2J683J230KE			

⚠ 製品をより正しく、安全にご使用いただくために、さらに詳細な特性・仕様をご確認いただける納入仕様書をぜひご請求ください。  
記載内容は、改良その他により予告なく変更する場合がありますので、あらかじめご了承ください。

## MULTILAYER CERAMIC CHIP CAPACITORS



## 静電容量範囲テーブル

温度特性: C0G (-55 to +125°C、0±30ppm/°C)

静電容量	寸法	厚み (mm)	静電容量 許容差	カタログ品番		
				定格電圧 Edc : 250V	定格電圧 Edc : 100V	定格電圧 Edc : 50V
100pF	1005	0.50+0.10,-0.05	±5%		C1005C0G2A101J050BE	C1005C0G1H101J050BE
	1608	0.80+0.15,-0.10	±5%			C1608C0G1H101J080AE
150pF	1005	0.50+0.10,-0.05	±5%		C1005C0G2A151J050BE	C1005C0G1H151J050BE
220pF	1005	0.50+0.10,-0.05	±5%		C1005C0G2A221J050BE	C1005C0G1H221J050BE
330pF	1005	0.50+0.10,-0.05	±5%		C1005C0G2A331J050BE	C1005C0G1H331J050BE
	1608	0.80+0.15,-0.10	±5%		C1608C0G2A331J080AE	C1608C0G1H331J080AE
470pF	1005	0.50+0.10,-0.05	±5%		C1005C0G2A471J050BE	C1005C0G1H471J050BE
	1608	0.80+0.15,-0.10	±5%		C1608C0G2A471J080AE	C1608C0G1H471J080AE
680pF	1005	0.50+0.10,-0.05	±5%		C1005C0G2A681J050BE	C1005C0G1H681J050BE
	1608	0.80+0.15,-0.10	±5%		C1608C0G2A681J080AE	C1608C0G1H681J080AE
1nF	1005	0.50+0.10,-0.05	±5%		C1005C0G2A102J050BE	C1005C0G1H102J050BE
	1608	0.80+0.15,-0.10	±5%	C1608C0G2E102J080AE	C1608C0G2A102J080AE	C1608C0G1H102J080AE
1.2nF	1608	0.80+0.15,-0.10	±5%	C1608C0G2E122J080AE	C1608C0G2A122J080AE	C1608C0G1H122J080AE
1.5nF	1608	0.80+0.15,-0.10	±5%	C1608C0G2E152J080AE	C1608C0G2A152J080AE	C1608C0G1H152J080AE
1.8nF	1608	0.80+0.15,-0.10	±5%	C1608C0G2E182J080AE	C1608C0G2A182J080AE	C1608C0G1H182J080AE
2.2nF	1608	0.80+0.15,-0.10	±5%		C1608C0G2A222J080AE	C1608C0G1H222J080AE
2.7nF	1608	0.80+0.15,-0.10	±5%		C1608C0G2A272J080AE	C1608C0G1H272J080AE
3.3nF	1608	0.80+0.15,-0.10	±5%		C1608C0G2A332J080AE	C1608C0G1H332J080AE
	2012	0.85±0.15	±5%	C2012C0G2E332J085AE		
3.9nF	1608	0.80+0.15,-0.10	±5%		C1608C0G2A392J080AE	C1608C0G1H392J080AE
	2012	1.25+0.25,-0.20	±5%	C2012C0G2E392J125AE		
4.7nF	1608	0.80+0.15,-0.10	±5%		C1608C0G2A472J080AE	C1608C0G1H472J080AE
	2012	1.25+0.25,-0.20	±5%	C2012C0G2E472J125AE		
5.6nF	1608	0.80+0.15,-0.10	±5%		C1608C0G2A562J080AE	C1608C0G1H562J080AE
	2012	1.25+0.25,-0.20	±5%	C2012C0G2E562J125AE		
6.8nF	1608	0.80+0.15,-0.10	±5%		C1608C0G2A682J080AE	C1608C0G1H682J080AE
	2012	1.25+0.25,-0.20	±5%	C2012C0G2E682J125AE		
8.2nF	1608	0.80+0.15,-0.10	±5%		C1608C0G2A822J080AE	C1608C0G1H822J080AE
	1608	0.80+0.15,-0.10	±5%		C1608C0G2A103J080AE	C1608C0G1H103J080AE
10nF	3216	1.15±0.15	±5%	C3216C0G2E103J115AE		
	2012	0.85±0.15	±5%		C2012C0G2A153J085AE	C2012C0G1H153J085AE
15nF	3216	1.60+0.30,-0.20	±5%	C3216C0G2E153J160AE		
	2012	1.25+0.25,-0.20	±5%		C2012C0G2A223J125AE	C2012C0G1H223J125AE
22nF	3225	1.60+0.30,-0.20	±5%	C3225C0G2E223J160AE		
33nF	2012	1.25+0.25,-0.20	±5%		C2012C0G2A333J125AE	C2012C0G1H333J125AE
47nF	3216	1.15±0.15	±5%		C3216C0G2A473J115AE	C3216C0G1H473J115AE
68nF	3216	1.60+0.30,-0.20	±5%		C3216C0G2A683J160AE	C3216C0G1H683J160AE
	3225	2.30+0.30,-0.20	±5%		C3225C0G2A683J230AE	
100nF	3216	1.60+0.30,-0.20	±5%		C3216C0G2A104J160AE	C3216C0G1H104J160AE
150nF	5750	2.30+0.30,-0.20	±5%	C5750C0G2E154J230KE	C5750C0G2A154J230KE	

## 静電容量範囲テーブル

温度特性: X5R (-55 to +85°C、±15%)

静電容量	寸法	厚み (mm)	静電容量 許容差	カタログ品番				
				定格電圧 Edc : 35V	定格電圧 Edc : 25V	定格電圧 Edc : 16V	定格電圧 Edc : 10V	定格電圧 Edc : 6.3V
470nF	1005	0.50+0.10,-0.05	±10%	C1005X5R1V474K050BE	C1005X5R1E474K050BE			
1μF	1005	0.50+0.15,-0.05	±10%	C1005X5R1V105K050BE	C1005X5R1E105K050BE			
2.2μF	1005	0.50+0.20,-0.10	±10%	C1005X5R1V225K050BE	C1005X5R1E225K050BE			
	1608	0.80+0.15,-0.10	±10%	C1608X5R1V225K080AE	C1608X5R1E225K080AE			
4.7μF	1005	0.50+0.20,-0.10	±10%			C1005X5R1A475K050BE	C1005X5R0J475K050BE	
	1608	0.80+0.15,-0.10	±10%			C1608X5R1A475K080AE		
10μF	1608	0.80+0.20,-0.10	±10%			C1608X5R1C475K080AE		
								C1608X5R0J106K080AE

△ 製品をより正しく、安全にご使用いただくために、さらに詳細な特性・仕様をご確認いただける納入仕様書をぜひご請求ください。  
記載内容は、改良その他により予告なく変更する場合がありますので、あらかじめご了承ください。

# MULTILAYER CERAMIC CHIP CAPACITORS TDK

## 静電容量範囲テーブル

## 温度特性: X7R (-55 to +125°C、±15%)

静電容量	寸法	厚み (mm)	静電容量許容差	カタログ品番				
				定格電圧 Edc : 2kV	定格電圧 Edc : 630V	定格電圧 Edc : 250V	定格電圧 Edc : 100V	定格電圧 Edc : 50V
1nF	1005	0.50+0.10,-0.05	±10% ±20%					C1005X7R1H102K050BE C1005X7R1H102M050BE
	1608	0.80+0.15,-0.10	±10% ±20%				C1608X7R2A102K080AE	C1608X7R1H102K080AE C1608X7R1H102M080AE
	2012	0.85±0.15	±10% ±20%			C2012X7R2E102K085AE	C2012X7R2A102K085AE	
	3216	1.15±0.15	±10% ±20%		C3216X7R2J102K115AE			
	4520	1.30±0.20	±10% ±20%	C4520X7R3D102K130KE				
					C4520X7R3D102M130KE			
2.2nF	1005	0.50+0.10,-0.05	±10% ±20%					C1005X7R1H222K050BE C1005X7R1H222M050BE
	1608	0.80+0.15,-0.10	±10% ±20%				C1608X7R2A222K080AE	C1608X7R1H222K080AE C1608X7R1H222M080AE
	2012	0.85±0.15	±10% ±20%			C2012X7R2E222K085AE	C2012X7R2A222K085AE	
	3216	1.15±0.15	±10% ±20%		C3216X7R2J222K115AE			
	4532	1.30±0.20	±10% ±20%	C4532X7R3D222K130KE				
					C4532X7R3D222M130KE			
3.3nF	3216	1.15±0.15	±10% ±20%		C3216X7R2J332K115AE			
4.7nF	1005	0.50+0.10,-0.05	±10% ±20%					C1005X7R1H472K050BE C1005X7R1H472M050BE
	1608	0.80+0.15,-0.10	±10% ±20%				C1608X7R2A472K080AE	C1608X7R1H472K080AE C1608X7R1H472M080AE
	2012	0.85±0.15	±10% ±20%			C2012X7R2E472K085AE	C2012X7R2A472K085AE	
	3216	1.15±0.15	±10% ±20%		C3216X7R2J472K115AE			
					C3216X7R2J472M115AE			
10nF	1005	0.50+0.10,-0.05	±10% ±20%					C1005X7R1H103K050BE C1005X7R1H103M050BE
	1608	0.80+0.15,-0.10	±10% ±20%				C1608X7R2A103K080AE	C1608X7R1H103K080AE C1608X7R1H103M080AE
	2012	0.85±0.15	±10% ±20%				C2012X7R2A103K085AE	
		1.25+0.25,-0.20	±10% ±20%			C2012X7R2E103K125AE	C2012X7R2A103M085AE	
	3216	1.15±0.15	±10% ±20%		C3216X7R2J103K115AE			
					C3216X7R2J103M115AE			
22nF	1005	0.50+0.10,-0.05	±10% ±20%					C1005X7R1H223K050BE C1005X7R1H223M050BE
	1608	0.80+0.15,-0.10	±10% ±20%				C1608X7R2A223K080AE	C1608X7R1H223K080AE C1608X7R1H223M080AE
	2012	1.25+0.25,-0.20	±10% ±20%			C2012X7R2E223K125AE	C2012X7R2A223K125AE	
		1.15±0.15	±10% ±20%			C2012X7R2E223M125AE	C2012X7R2A223M125AE	
	3216	1.15±0.15	±10% ±20%			C3216X7R2E223K115AE		
		1.30±0.20	±10% ±20%			C3216X7R2E223M115AE		
33nF	3216	1.60+0.30,-0.20	±10% ±20%		C3216X7R2J333K160AE			
47nF	1005	0.50+0.10,-0.05	±10% ±20%					C1005X7R1H473K050BE C1005X7R1H473M050BE
	1608	0.80+0.15,-0.10	±10% ±20%					C1608X7R1H473K080AE C1608X7R1H473M080AE
	2012	1.25+0.25,-0.20	±10% ±20%				C2012X7R2A473K125AE	
		1.15±0.15	±10% ±20%				C2012X7R2A473M125AE	
	3216	1.60+0.30,-0.20	±10% ±20%			C3216X7R2E473K160AE		
		2.00+0.30,-0.20	±10% ±20%			C3216X7R2E473M160AE		

■ グレーのアイテムは、新規設計非推奨となる製品です。

⚠ 製品をより正しく、安全にご使用いただくために、さらに詳細な特性・仕様をご確認いただける納入仕様書をぜひご請求ください。  
記載内容は、改良その他により予告なく変更する場合がありますので、あらかじめご了承ください。

## MULTILAYER CERAMIC CHIP CAPACITORS



## 静電容量範囲テーブル

温度特性: X7R (-55 to +125°C、±15%)

静電容量	寸法	厚み (mm)	静電容量 許容差	カタログ品番			
				定格電圧 Edc : 630V	定格電圧 Edc : 250V	定格電圧 Edc : 100V	定格電圧 Edc : 50V
68nF	3225	2.00+0.30,-0.20	±10%	C3225X7R2J683K200AE			
			±20%	C3225X7R2J683M200AE			
100nF	1005	0.50+0.10,-0.05	±10%				C1005X7R1H104K050BE
			±20%				C1005X7R1H104M050BE
	1608	0.80+0.15,-0.10	±10%				C1608X7R1H104K080AE
			±20%				C1608X7R1H104M080AE
	2012	1.25+0.25,-0.20	±10%			C2012X7R2A104K125AE	C2012X7R1H104K125AE
			±20%			C2012X7R2A104M125AE	C2012X7R1H104M125AE
3216	1.60+0.30,-0.20	±10%		C3216X7R2E104K160AE	C3216X7R2A104K160AE		
		±20%		C3216X7R2E104M160AE	C3216X7R2A104M160AE		
3225	2.00+0.30,-0.20	±10%		C3225X7R2E104K200AE			
		±20%		C3225X7R2E104M200AE			
4532	2.30+0.30,-0.20	±10%	C4532X7R2J104K230KE				
		±20%	C4532X7R2J104M230KE				
220nF	1608	0.80+0.15,-0.10	±10%				C1608X7R1H224K080AE
			±20%				C1608X7R1H224M080AE
	2012	1.25+0.25,-0.20	±10%				C2012X7R1H224K125AE
			±20%				C2012X7R1H224M125AE
3216	1.15±0.15	±10%			C3216X7R2A224K115AE		
		±20%			C3216X7R2A224M115AE		
470nF	3225	2.00+0.30,-0.20	±10%		C3225X7R2E224K200AE		
			±20%		C3225X7R2E224M200AE		
	5750	2.30+0.30,-0.20	±10%	C5750X7R2J224K230KE			
			±20%	C5750X7R2J224M230KE			
470nF	1608	0.80+0.15,-0.10	±10%				C1608X7R1H474K080AE
			±20%				C1608X7R1H474M080AE
	2012	1.25+0.25,-0.20	±10%				C2012X7R1H474K125AE
			±20%				C2012X7R1H474M125AE
	3216	1.60+0.30,-0.20	±10%			C3216X7R2A474K160AE	
			±20%			C3216X7R2A474M160AE	
3225	2.00+0.30,-0.20	±10%			C3225X7R2A474K200AE		
		±20%			C3225X7R2A474M200AE		
4532	2.30+0.30,-0.20	±10%		C4532X7R2E474K230KE			
		±20%		C4532X7R2E474M230KE			
1µF	2012	1.25+0.25,-0.20	±10%				C2012X7R1H105K125AE
			±20%				C2012X7R1H105M125AE
	3216	1.60+0.30,-0.20	±10%			C3216X7R2A105K160AE	C3216X7R1H105K160AE
			±20%			C3216X7R2A105M160AE	C3216X7R1H105M160AE
	3225	2.00+0.30,-0.20	±10%			C3225X7R2A105K200AE	
			±20%			C3225X7R2A105M200AE	
5750	2.30+0.30,-0.20	±10%		C5750X7R2E105K230KE			
		±20%		C5750X7R2E105M230KE			
2.2µF	2012	1.25+0.25,-0.20	±10%				C2012X7R1H225K125AE
			±20%				C2012X7R1H225M125AE
	3216	1.60+0.30,-0.20	±10%				C3216X7R1H225K160AE
			±20%				C3216X7R1H225M160AE
	3225	2.00+0.30,-0.20	±10%				C3225X7R1H225K200AE
			±20%				C3225X7R1H225M200AE
3225	2.30+0.30,-0.20	±10%			C3225X7R2A225K230AE		
		±20%			C3225X7R2A225M230AE		
4.7µF	3216	1.60+0.30,-0.20	±10%				C3216X7R1H475K160AE
			±20%				C3216X7R1H475M160AE

⚠ 製品をより正しく、安全にご使用いただくために、さらに詳細な特性・仕様をご確認いただける納入仕様書をぜひご請求ください。  
記載内容は、改良その他により予告なく変更する場合がありますので、あらかじめご了承ください。

## MULTILAYER CERAMIC CHIP CAPACITORS



## 静電容量範囲テーブル

温度特性: X7R (-55 to +125°C、±15%)

静電容量	寸法	厚み (mm)	静電容量 許容差	カタログ品番			
				定格電圧 Edc : 35V	定格電圧 Edc : 25V	定格電圧 Edc : 16V	定格電圧 Edc : 10V
220nF	1005	0.50+0.10,-0.05	±10%	C1005X7R1V224K050BE	C1005X7R1E224K050BE	C1005X7R1C224K050BE	
			±20%	C1005X7R1V224M050BE	C1005X7R1E224M050BE	C1005X7R1C224M050BE	
470nF	1608	0.80+0.15,-0.10	±10%	C1608X7R1V474K080AE	C1608X7R1E474K080AE		
			±20%	C1608X7R1V474M080AE	C1608X7R1E474M080AE		
1μF	1608	0.80+0.15,-0.10	±10%	C1608X7R1V105K080AE	C1608X7R1E105K080AE		
			±20%	C1608X7R1V105M080AE	C1608X7R1E105M080AE		
	2012	1.25+0.25,-0.20	±10%	C2012X7R1V105K125AE			
			±20%	C2012X7R1V105M125AE			
1608	0.80+0.15,-0.10	±10%				C1608X7R1A225K080AE	
		±20%				C1608X7R1A225M080AE	
2.2μF	2012	1.25+0.25,-0.20	±10%	C2012X7R1V225K125AE	C2012X7R1E225K125AE		
			±20%	C2012X7R1V225M125AE	C2012X7R1E225M125AE		
	3216	1.60+0.30,-0.20	±10%	C3216X7R1V225K160AE	C3216X7R1E225K160AE		
			±20%	C3216X7R1V225M160AE	C3216X7R1E225M160AE		
4.7μF	2012	1.25+0.25,-0.20	±10%	C2012X7R1V475K125AE	C2012X7R1E475K125AE	C2012X7R1C475K125AE	
			±20%	C2012X7R1V475M125AE	C2012X7R1E475M125AE	C2012X7R1C475M125AE	
	3216	1.60+0.30,-0.20	±10%	C3216X7R1V475K160AE	C3216X7R1E475K160AE		
			±20%	C3216X7R1V475M160AE	C3216X7R1E475M160AE		
10μF	2012	1.25+0.25,-0.20	±10%				C2012X7R1A106K125AE
			±20%				C2012X7R1A106M125AE
	3216	1.60+0.30,-0.20	±10%	C3216X7R1V106K160AE	C3216X7R1E106K160AE	C3216X7R1C106K160AE	
			±20%	C3216X7R1V106M160AE	C3216X7R1E106M160AE	C3216X7R1C106M160AE	
47nF	7563	2.30 (2.50max.)	±20%		C7563X7R1E476M230LE		

## 静電容量範囲テーブル

温度特性: X7S (-55 to +125°C、±22%)

静電容量	寸法	厚み (mm)	静電容量 許容差	カタログ品番		
				定格電圧 Edc : 100V	定格電圧 Edc : 50V	定格電圧 Edc : 16V
47nF	1608	0.80+0.15,-0.10	±10%	C1608X7S2A473K080AE		
			±20%	C1608X7S2A473M080AE		
100nF	1608	0.80+0.15,-0.10	±10%	C1608X7S2A104K080AE		
			±20%	C1608X7S2A104M080AE		
220nF	2012	0.85±0.15	±10%	C2012X7S2A224K085AE		
			±20%	C2012X7S2A224M085AE		
470nF	2012	1.25+0.25,-0.20	±10%	C2012X7S2A474K125AE		
			±20%	C2012X7S2A474M125AE		
1μF	2012	1.25+0.25,-0.20	±10%	C2012X7S2A105K125AE		
			±20%	C2012X7S2A105M125AE		
2.2μF	3216	1.60+0.30,-0.20	±10%	C3216X7S2A225K160AE		
			±20%	C3216X7S2A225M160AE		
3.3μF	3225	2.00+0.30,-0.20	±10%	C3225X7S2A335K200AE		
			±20%	C3225X7S2A335M200AE		
4.7μF	3225	2.00+0.30,-0.20	±10%	C3225X7S2A475K200AE		
		±20%	C3225X7S2A475M200AE			
	2.30+0.30,-0.20	±10%		C3225X7S1H475K230AE		
		±20%		C3225X7S1H475M230AE		
10μF	3225	2.50 ±0.30	±10%		C3225X7S1H106K250AE	
			±20%		C3225X7S1H106M250AE	
	5750	2.30+0.30,-0.20	±10%	C5750X7S2A106K230KE		
			±20%	C5750X7S2A106M230KE		
22μF	7563	2.30 (2.50max.)	±20%		C7563X7S1H226M230LE	
100μF	7563	2.80 (3.00max.)	±20%			C7563X7S1C107M280LE

⚠ 製品をより正しく、安全にご使用いただくために、さらに詳細な特性・仕様をご確認いただける納入仕様書をぜひご請求ください。  
記載内容は、改良その他により予告なく変更する場合がありますので、あらかじめご了承ください。

## 静電容量範囲テーブル

温度特性: X7T (-55 to +125°C, +22, -33%)

静電容量	寸法	厚み (mm)	静電容量 許容差	カタログ品番		
				定格電圧 E <sub>dc</sub> : 630V	定格電圧 E <sub>dc</sub> : 450V	定格電圧 E <sub>dc</sub> : 250V
10 nF	2012	0.85±0.15	± 10%		C2012X7T2W103K085AE	
			± 20%		C2012X7T2W103M085AE	
22 nF	2012	1.25+0.25,-0.20	± 10%		C2012X7T2W223K125AE	
			± 20%		C2012X7T2W223M125AE	
47 nF	2012	1.25+0.25,-0.20	± 10%		C2012X7T2W473K125AE	C2012X7T2E473K125AE
			± 20%		C2012X7T2W473M125AE	C2012X7T2E473M125AE
	3216	1.60+0.30,-0.20	± 10%	C3216X7T2J473K160AE		
			± 20%	C3216X7T2J473M160AE		
2012	1.25+0.25,-0.20	± 10%			C2012X7T2E104K125AE	
		± 20%			C2012X7T2E104M125AE	
100 nF	3216	1.60+0.30,-0.20	± 10%		C3216X7T2W104K160AE	
			± 20%		C3216X7T2W104M160AE	
3225	1.60+0.30,-0.20	± 10%		C3225X7T2J104K160AE		
			± 20%	C3225X7T2J104M160AE		
150 nF	3225	2.00+0.30,-0.20	± 10%	C3225X7T2J154K200AE		
			± 20%	C3225X7T2J154M200AE		
220 nF	3216	1.60+0.30,-0.20	± 10%			C3216X7T2E224K160AE
			± 20%			C3216X7T2E224M160AE
	3225	2.00+0.30,-0.20	± 10%		C3225X7T2W224K200AE	
			± 20%		C3225X7T2W224M200AE	
4532	2.00+0.30,-0.20	± 10%		C4532X7T2J224K200KE		
			± 20%	C4532X7T2J224M200KE		
330 nF	3225	2.00+0.30,-0.20	± 10%			C3225X7T2E334K200AE
			± 20%			C3225X7T2E334M200AE
470 nF	4532	2.30+0.30,-0.20	± 10%		C4532X7T2W474K230KE	
			± 20%		C4532X7T2W474M230KE	
5750	2.50±0.30	± 10%		C5750X7T2J474K250KE		
			± 20%	C5750X7T2J474M250KE		
1 μF	4532	2.50±0.30	± 10%			C4532X7T2E105K250KE
			± 20%			C4532X7T2E105M250KE
5750	2.50±0.30	± 10%		C5750X7T2W105K250KE		
			± 20%	C5750X7T2W105M250KE		
2.2 μF	5750	2.50±0.30	± 10%			C5750X7T2E225K250KE
			± 20%			C5750X7T2E225M250KE

⚠ 製品をより正しく、安全にご使用いただくために、さらに詳細な特性・仕様をご確認いただける納入仕様書をぜひご請求ください。  
記載内容は、改良その他により予告なく変更する場合がありますので、あらかじめご了承ください。



MULTILAYER CERAMIC CHIP CAPACITORS



静電容量範囲テーブル

温度特性: X8R (-55 to +150°C, ±15%)

静電容量	寸法	厚み (mm)	静電容量許容差	カタログ品番			
				定格電圧 Edc : 100V	定格電圧 Edc : 50V	定格電圧 Edc : 25V	定格電圧 Edc : 16V
150pF	1005	0.50+0.10,-0.05	±10%	C1005X8R2A151K050BE	C1005X8R1H151K050BE		
			±20%	C1005X8R2A151M050BE	C1005X8R1H151M050BE		
220pF	1005	0.50+0.10,-0.05	±10%	C1005X8R2A221K050BE	C1005X8R1H221K050BE		
			±20%	C1005X8R2A221M050BE	C1005X8R1H221M050BE		
330pF	1005	0.50+0.10,-0.05	±10%	C1005X8R2A331K050BE	C1005X8R1H331K050BE		
			±20%	C1005X8R2A331M050BE	C1005X8R1H331M050BE		
470pF	1005	0.50+0.10,-0.05	±10%	C1005X8R2A471K050BE	C1005X8R1H471K050BE		
			±20%	C1005X8R2A471M050BE	C1005X8R1H471M050BE		
680pF	1005	0.50+0.10,-0.05	±10%	C1005X8R2A681K050BE	C1005X8R1H681K050BE		
			±20%	C1005X8R2A681M050BE	C1005X8R1H681M050BE		
1nF	1005	0.50+0.10,-0.05	±10%	C1005X8R2A102K050BE	C1005X8R1H102K050BE		
			±20%	C1005X8R2A102M050BE	C1005X8R1H102M050BE		
	1608	0.80+0.15,-0.10	±10%	C1608X8R2A102K080AE	C1608X8R1H102K080AE		
			±20%	C1608X8R2A102M080AE	C1608X8R1H102M080AE		
1.5nF	1005	0.50+0.10,-0.05	±10%	C1005X8R2A152K050BE	C1005X8R1H152K050BE		
			±20%	C1005X8R2A152M050BE	C1005X8R1H152M050BE		
	1608	0.80+0.15,-0.10	±10%	C1608X8R2A152K080AE	C1608X8R1H152K080AE		
			±20%	C1608X8R2A152M080AE	C1608X8R1H152M080AE		
2.2nF	1005	0.50+0.10,-0.05	±10%	C1005X8R2A222K050BE	C1005X8R1H222K050BE		
			±20%	C1005X8R2A222M050BE	C1005X8R1H222M050BE		
	1608	0.80+0.15,-0.10	±10%	C1608X8R2A222K080AE	C1608X8R1H222K080AE		
			±20%	C1608X8R2A222M080AE	C1608X8R1H222M080AE		
3.3nF	1005	0.50+0.10,-0.05	±10%	C1005X8R2A332K050BE	C1005X8R1H332K050BE		
			±20%	C1005X8R2A332M050BE	C1005X8R1H332M050BE		
	1608	0.80+0.15,-0.10	±10%	C1608X8R2A332K080AE	C1608X8R1H332K080AE		
			±20%	C1608X8R2A332M080AE	C1608X8R1H332M080AE		
4.7nF	1005	0.50+0.10,-0.05	±10%	C1005X8R1H472K050BE	C1005X8R1H472M050BE		
			±20%	C1005X8R1H472M050BE	C1005X8R1H472M050BE		
	1608	0.80+0.15,-0.10	±10%	C1608X8R2A472K080AE	C1608X8R1H472K080AE		
			±20%	C1608X8R2A472M080AE	C1608X8R1H472M080AE		
6.8nF	1005	0.50+0.10,-0.05	±10%	C1005X8R1H682K050BE	C1005X8R1E682K050BE	C1005X8R1E682M050BE	
			±20%	C1005X8R1H682M050BE	C1005X8R1E682M050BE	C1005X8R1E682M050BE	
	1608	0.80+0.15,-0.10	±10%	C1608X8R2A682K080AE	C1608X8R1H682K080AE		
			±20%	C1608X8R2A682M080AE	C1608X8R1H682M080AE		
10nF	1005	0.50+0.10,-0.05	±10%	C1005X8R1H103K050BE	C1005X8R1E103K050BE	C1005X8R1E103M050BE	
			±20%	C1005X8R1H103M050BE	C1005X8R1E103M050BE	C1005X8R1E103M050BE	
	1608	0.80+0.15,-0.10	±10%	C1608X8R2A103K080AE	C1608X8R1H103K080AE		
			±20%	C1608X8R2A103M080AE	C1608X8R1H103M080AE		
15nF	1005	0.50+0.10,-0.05	±10%	C1005X8R1E153K050BE		C1005X8R1E153M050BE	
			±20%	C1005X8R1E153M050BE		C1005X8R1E153M050BE	
	1608	0.80+0.15,-0.10	±10%	C1608X8R2A153K080AE	C1608X8R1H153K080AE		
			±20%	C1608X8R2A153M080AE	C1608X8R1H153M080AE		
22nF	1005	0.50+0.10,-0.05	±10%	C1005X8R1E223K050BE		C1005X8R1E223M050BE	
			±20%	C1005X8R1E223M050BE		C1005X8R1E223M050BE	
	1608	0.80+0.15,-0.10	±10%	C1608X8R2A223K080AE	C1608X8R1H223K080AE		
			±20%	C1608X8R2A223M080AE	C1608X8R1H223M080AE		
2012	1.25+0.25,-0.20	±10%	C2012X8R2A223K125AE				
		±20%	C2012X8R2A223M125AE				
33nF	1005	0.50+0.10,-0.05	±10%	C1005X8R1E333K050BE	C1005X8R1E333M050BE	C1005X8R1C333K050BE	
			±20%	C1005X8R1E333M050BE	C1005X8R1E333M050BE	C1005X8R1C333M050BE	
	1608	0.80+0.15,-0.10	±10%	C1608X8R1H333K080AE	C1608X8R1H333M080AE		
			±20%	C1608X8R1H333M080AE	C1608X8R1H333M080AE		
2012	1.25+0.25,-0.20	±10%	C2012X8R2A333K125AE				
		±20%	C2012X8R2A333M125AE				
47nF	1005	0.50+0.10,-0.05	±10%	C1005X8R1E473K050BE	C1005X8R1E473M050BE	C1005X8R1C473K050BE	
			±20%	C1005X8R1E473M050BE	C1005X8R1E473M050BE	C1005X8R1C473M050BE	
	1608	0.80+0.15,-0.10	±10%	C1608X8R1H473K080AE	C1608X8R1H473M080AE		
			±20%	C1608X8R1H473M080AE	C1608X8R1H473M080AE		
2012	1.25+0.25,-0.20	±10%	C2012X8R2A473K125AE				
		±20%	C2012X8R2A473M125AE				
68nF	1608	0.80+0.15,-0.10	±10%	C1608X8R1H683K080AE	C1608X8R1E683K080AE	C1608X8R1E683M080AE	
			±20%	C1608X8R1H683M080AE	C1608X8R1E683M080AE	C1608X8R1E683M080AE	
	2012	1.25+0.25,-0.20	±10%	C2012X8R2A683K125AE	C2012X8R1H683K125AE		
			±20%	C2012X8R2A683M125AE	C2012X8R1H683M125AE		

■グレーのアイテムは、新規設計非推奨となる製品です。

△ 製品をより正しく、安全にご使用いただくために、さらに詳細な特性・仕様をご確認いただける納入仕様書をぜひご請求ください。記載内容は、改良その他により予告なく変更する場合がありますので、あらかじめご了承ください。

## 静電容量範囲テーブル

温度特性: X8R (-55 to +150°C、±15%)

静電容量	寸法	厚み (mm)	静電容量 許容差	カタログ品番			
				定格電圧 Edc : 100V	定格電圧 Edc : 50V	定格電圧 Edc : 25V	定格電圧 Edc : 16V
100nF	1608	0.80+0.15,-0.10	±10%		C1608X8R1H104K080AE	C1608X8R1E104K080AE	
			±20%		C1608X8R1H104M080AE	C1608X8R1E104M080AE	
	2012	1.25+0.25,-0.20	±10%		C2012X8R1H104K125AE		
±20%				C2012X8R1H104M125AE			
3216	1.15±0.15		±10%	C3216X8R2A104K115AE			
			±20%	C3216X8R2A104M115AE			
150nF	1608	0.80+0.15,-0.10	±10%			C1608X8R1E154K080AE	
			±20%			C1608X8R1E154M080AE	
	2012	0.85±0.15	±10%			C2012X8R1E154K085AE	
			±20%			C2012X8R1E154M085AE	
		1.25+0.25,-0.20	±10%		C2012X8R1H154K125AE		
±20%				C2012X8R1H154M125AE			
3216	1.60+0.30,-0.20		±10%	C3216X8R2A154K160AE			
			±20%	C3216X8R2A154M160AE			
220nF	1608	0.80+0.15,-0.10	±10%			C1608X8R1E224K080AE	
			±20%			C1608X8R1E224M080AE	
	2012	1.25+0.25,-0.20	±10%		C2012X8R1H224K125AE	C2012X8R1E224K125AE	
			±20%		C2012X8R1H224M125AE	C2012X8R1E224M125AE	
3216	1.60+0.30,-0.20	±10%	C3216X8R2A224K160AE				
		±20%	C3216X8R2A224M160AE				
330nF	1608	0.80+0.15,-0.10	±10%			C1608X8R1E334K080AE	C1608X8R1C334K080AE
			±20%			C1608X8R1E334M080AE	C1608X8R1C334M080AE
	2012	1.25+0.25,-0.20	±10%			C2012X8R1E334K125AE	
			±20%			C2012X8R1E334M125AE	
	3216	1.60+0.30,-0.20		±10%	C3216X8R2A334K160AE	C3216X8R1H334K160AE	
			±20%	C3216X8R2A334M160AE	C3216X8R1H334M160AE		
470nF	1608	0.80+0.15,-0.10	±10%				C1608X8R1C474K080AE
			±20%				C1608X8R1C474M080AE
	2012	1.25+0.25,-0.20	±10%			C2012X8R1E474K125AE	
			±20%			C2012X8R1E474M125AE	
	3216	1.60+0.30,-0.20	±10%		C3216X8R1H474K160AE		
±20%				C3216X8R1H474M160AE			
3225	2.00+0.30,-0.20		±10%	C3225X8R2A474K200AE			
			±20%	C3225X8R2A474M200AE			
680nF	2012	1.25+0.25,-0.20	±10%			C2012X8R1E684K125AE	C2012X8R1C684K125AE
			±20%			C2012X8R1E684M125AE	C2012X8R1C684M125AE
	3216	1.60+0.30,-0.20	±10%		C3216X8R1H684K160AE		
			±20%		C3216X8R1H684M160AE		
3225	2.50±0.30		±10%	C3225X8R2A684K250AE			
			±20%	C3225X8R2A684M250AE			
1μF	2012	1.25+0.25,-0.20	±10%			C2012X8R1E105K125AE	C2012X8R1C105K125AE
			±20%			C2012X8R1E105M125AE	C2012X8R1C105M125AE
3216	1.60+0.30,-0.20		±10%		C3216X8R1H105K160AE	C3216X8R1E105K160AE	
			±20%		C3216X8R1H105M160AE	C3216X8R1E105M160AE	
1.5μF	3216	1.60+0.30,-0.20		±10%	C3216X8R1E155K160AE		
			±20%	C3216X8R1E155M160AE			
2.2μF	3216	1.60+0.30,-0.20	±10%		C3216X8R1E225K160AE		
			±20%		C3216X8R1E225M160AE		
3.3μF	3216	1.60+0.30,-0.20	±10%		C3216X8R1E335K160AE	C3216X8R1C335K160AE	
			±20%		C3216X8R1E335M160AE	C3216X8R1C335M160AE	
	3225	2.50±0.30		±10%	C3225X8R1E335K250AE		
			±20%	C3225X8R1E335M250AE			
4.7μF	3216	1.60+0.30,-0.20	±10%		C3216X8R1E475K160AE	C3216X8R1C475K160AE	
			±20%		C3216X8R1E475M160AE	C3216X8R1C475M160AE	
	3225	2.50±0.30		±10%	C3225X8R1E475K250AE		
			±20%	C3225X8R1E475M250AE			
10μF	3225	2.50±0.30	±10%		C3225X8R1E106K250AE	C3225X8R1C106K250AE	
			±20%		C3225X8R1E106M250AE	C3225X8R1C106M250AE	

△ 製品をより正しく、安全にご使用いただくために、さらに詳細な特性・仕様をご確認いただける納入仕様書をぜひご請求ください。  
記載内容は、改良その他により予告なく変更する場合がありますので、あらかじめご了承ください。