

---

資料名：特性データ

---

得意先名：

---

製品名：DC-DC コンバータ  
CC3-2412DF-E , CC3-2412DR-E

---

# ***TDK-Lambda***

TDK株式会社  
パワーシステムズビジネスグループ

DWG.No.	TRSC-1529-2
---------	-------------

2006.12.1 更新

## INDEX

1. 静的負荷変動・・・・・・・・・・	P2
2. 静的入力変動・・・・・・・・・・	P3
3. 効率特性・・・・・・・・・・	P4
4. スイッチング周波数対出力電力・・・・・	P4
5. 過電流保護特性・・・・・・・・・・	P5
6. 出力立ち上がり特性・・・・・・・・・・	P6
7. 出力立ち下がり特性・・・・・・・・・・	P7
8. 過渡応答(負荷急変)・・・・・・・・・・	P8
9. 入力サージ電流(突入電流)・・・・・・・・	P8
10. 部品温度上昇・・・・・・・・・・	P9

※ 本特性データの測定はすべて外部にコンデンサを接続していません。

### 【製品仕様】

品名	入力電圧(V)	出力電圧(V)	出力電流(mA)	最大出力電力(W)	周囲温度(℃)
CC3-2412DF-E	18～36	±12 ±5%	0～125	3	-40 ～ +85 <sup>*2</sup>
CC3-2412DR-E		±15 ±5% <sup>*1</sup>	0～100		

<sup>\*1</sup> TRMと-Voutをショート

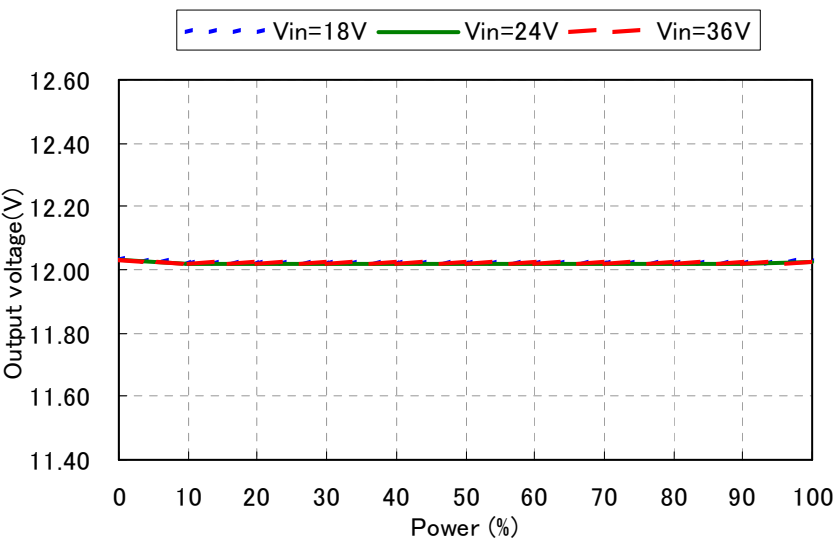
<sup>\*2</sup> +50℃以上はディレーティングあり

TDK CORPORATION	品名、型名、件名		
	DC-DCコンバータユニット CC3-2412DF-E , CC3-2412DR-E		
	図面名	図番	PAGE
	特性データ	TRSC-1529-2	1/ 9

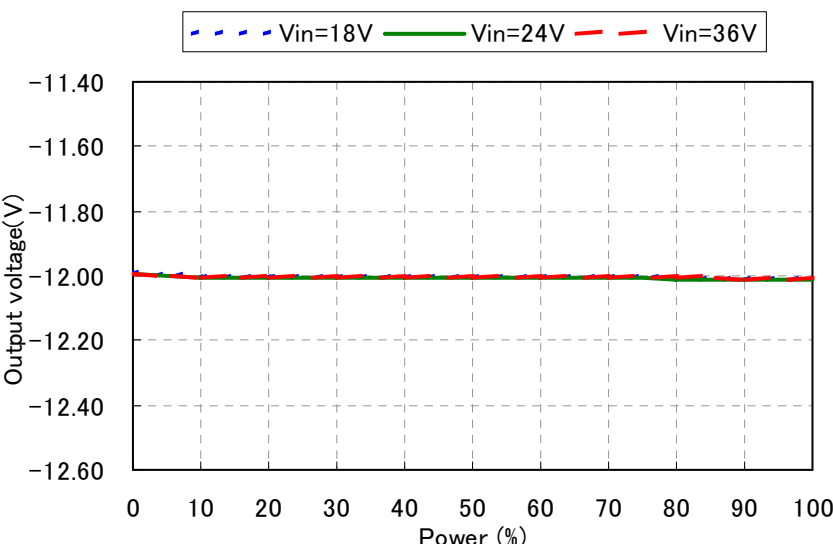
1. 静的負荷変動

条件 Ta : 25℃

Vout=+12V



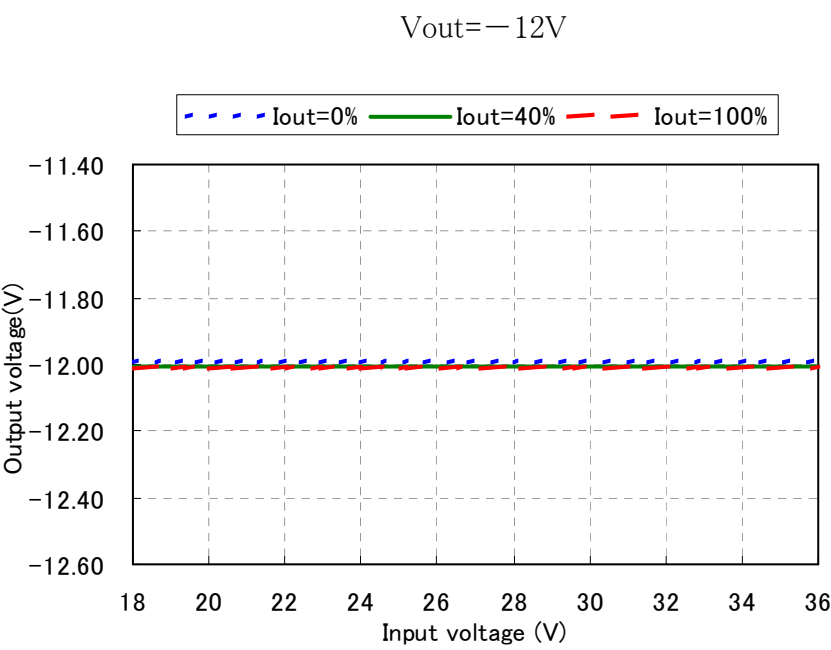
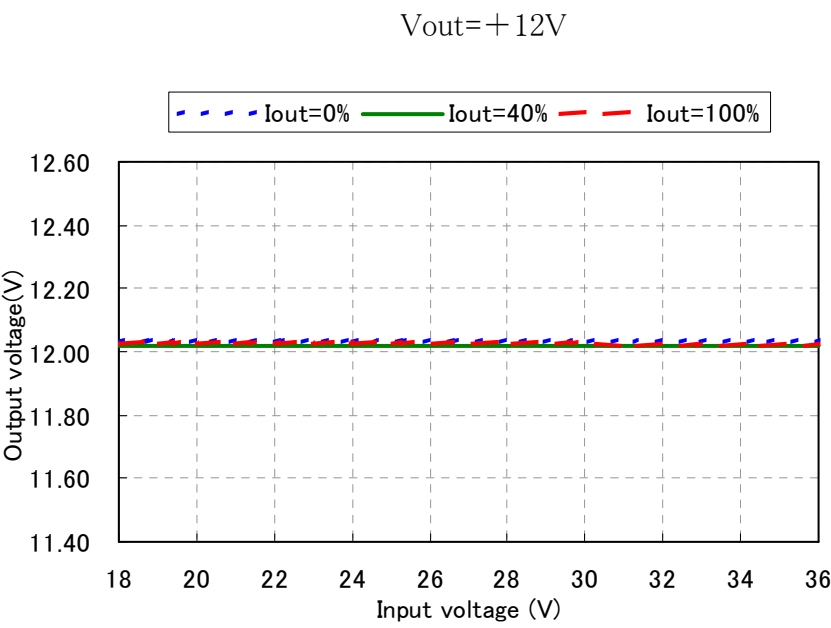
Vout=-12V



TDK CORPORATION	品名、型名、件名		
	DC-DCコンバータユニット CC3-2412DF-E , CC3-2412DR-E		
	図面名	図番	PAGE
	特性データ	TRSC-1529-2	2/ 9

2. 静的入力変動

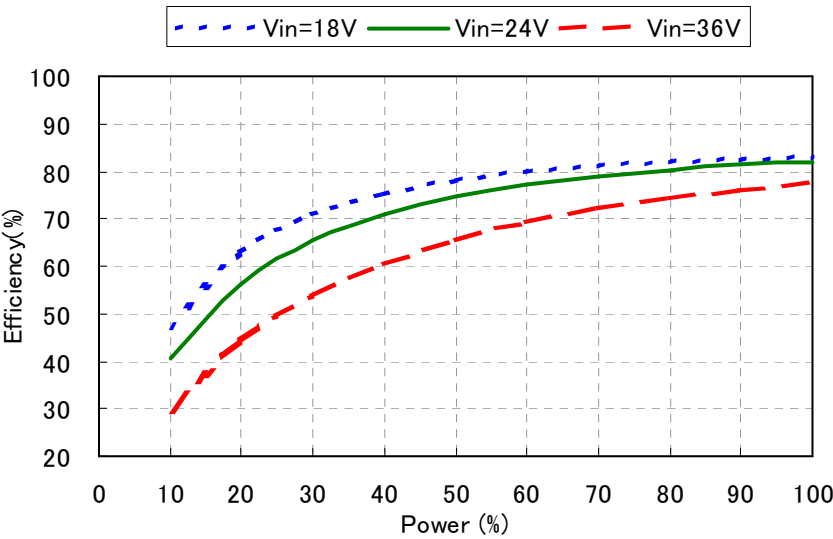
条件    Ta    : 25℃



TDK CORPORATION	品名、型名、件名		
	DC-DCコンバータユニット CC3-2412DF-E , CC3-2412DR-E		
	図面名	図番	PAGE
	特性データ	TRSC-1529-2	3 / 9

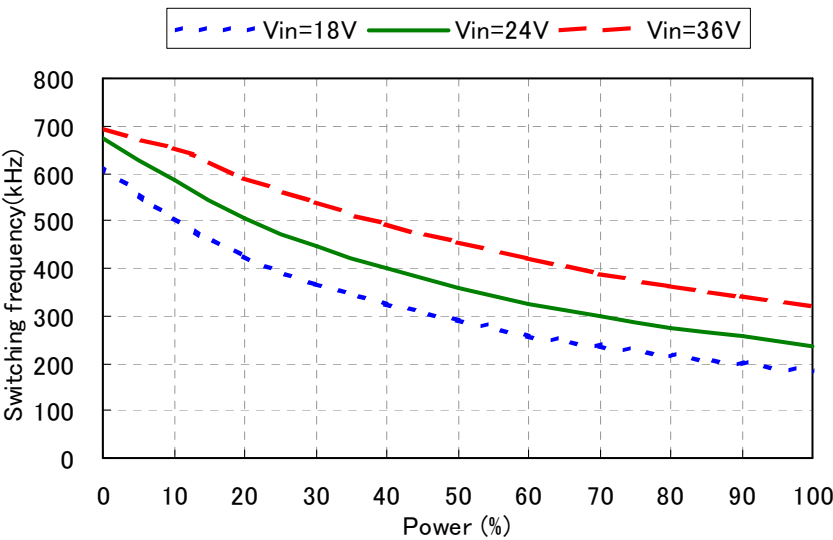
3. 効率特性

条件 Ta : 25℃



4. スイッチング周波数対出力電力

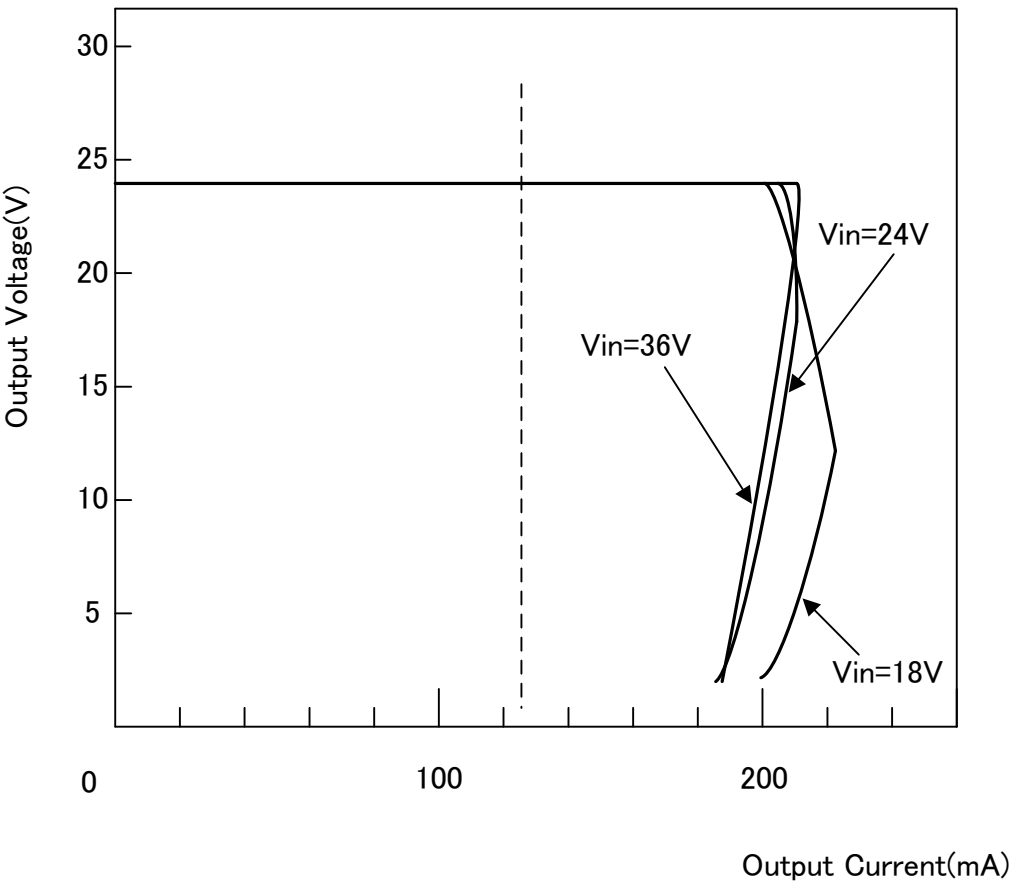
条件 Ta : 25℃



TDK CORPORATION	品名、型名、件名		
	DC-DCコンバータユニット CC3-2412DF-E , CC3-2412DR-E		
	図面名	図番	PAGE
	特性データ	TRSC-1529-2	4/ 9

5. 過電流保護特性

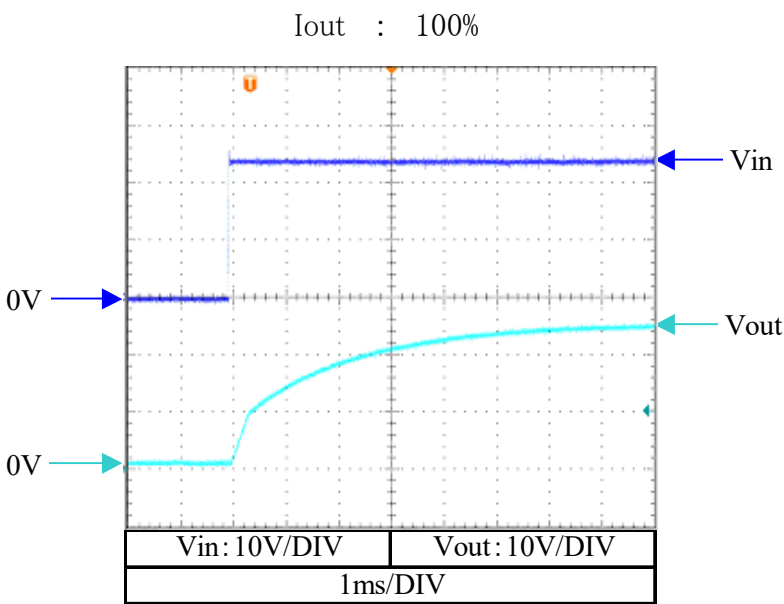
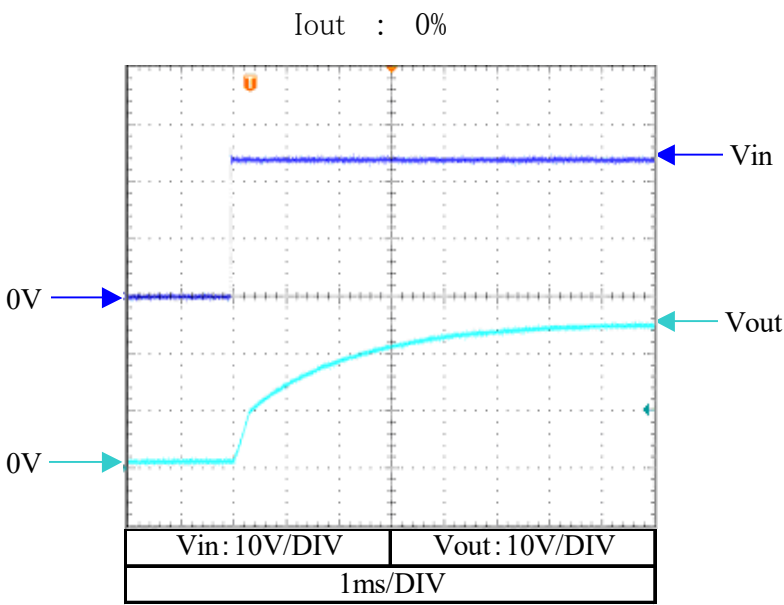
条件    Ta    : 25℃



TDK CORPORATION	品名、型名、件名		
	DC-DCコンバータユニット CC3-2412DF-E , CC3-2412DR-E		
	図面名	図番	PAGE
	特性データ	TRSC-1529-2	5/ 9

6. 出力立ち上がり特性

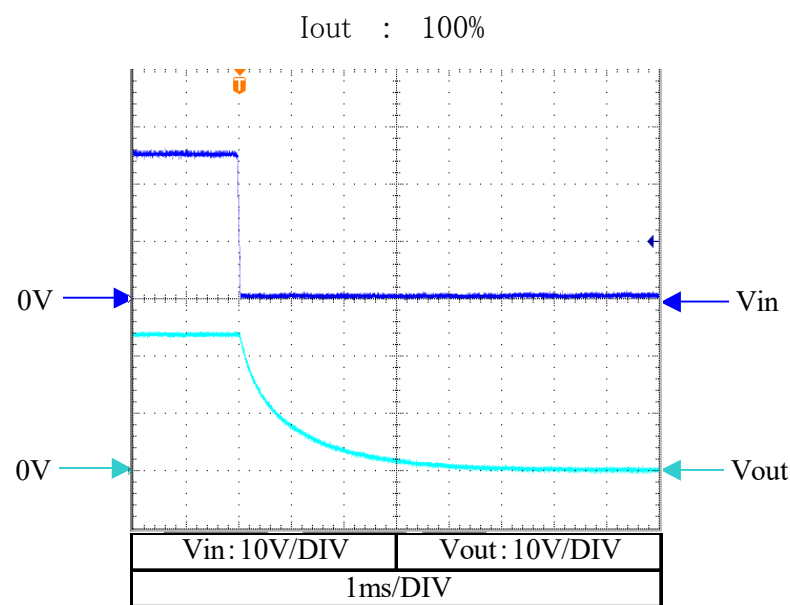
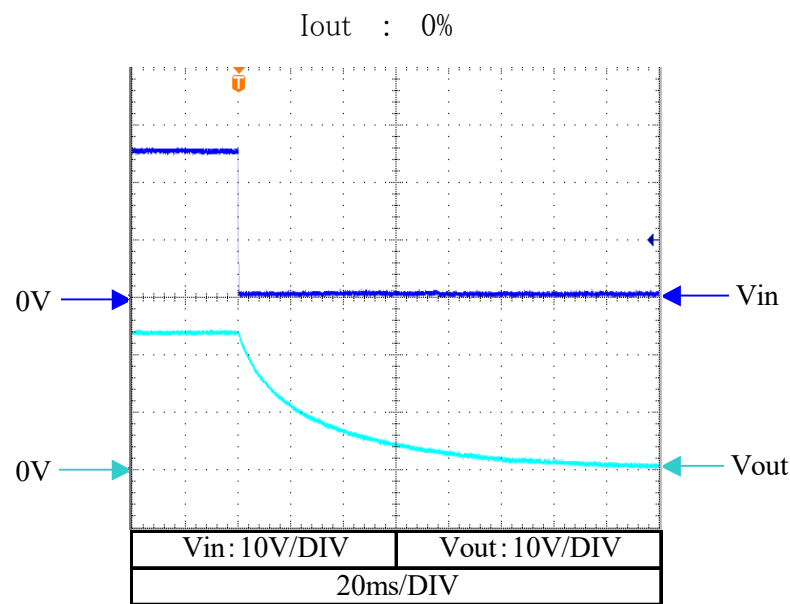
条件 Vin : 24V  
Ta : 25℃



TDK CORPORATION	品名、型名、件名		
	DC-DCコンバータユニット CC3-2412DF-E , CC3-2412DR-E		
	図面名	図番	PAGE
	特性データ	TRSC-1529-2	6/ 9

7. 出力立ち下がり特性

条件 Vin : 24V  
Ta : 25℃

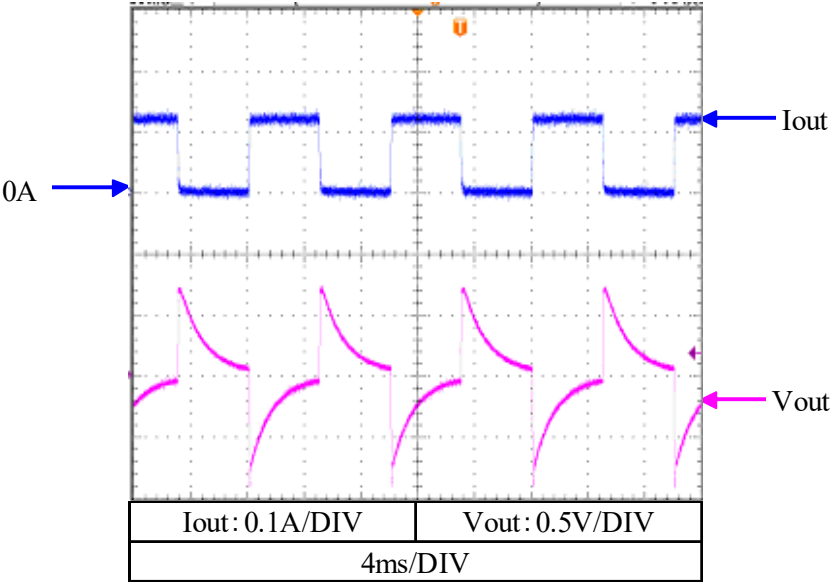


TDK CORPORATION	品名、型名、件名		
	DC-DCコンバータユニット CC3-2412DF-E , CC3-2412DR-E		
	図面名	図番	PAGE
	特性データ	TRSC-1529-2	7/ 9



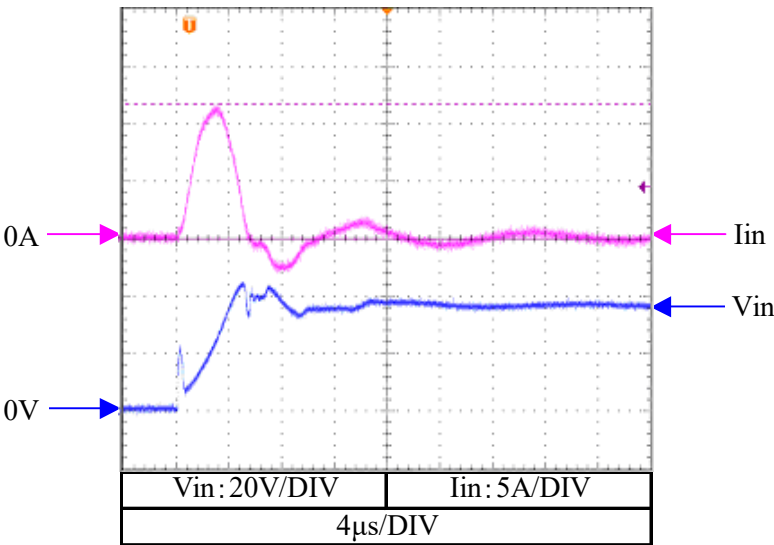
8. 過渡応答(負荷急変)

条件 Vin : 24V  
Vout : ±12V  
Iout : 0% ⇔ 100%  
Tr=Tf : 100 μs  
f : 100Hz  
Ta : 25℃



9. 入力サージ電流(突入電流)

条件 Vin : 36V  
Iout : 100%  
Ta : 25℃

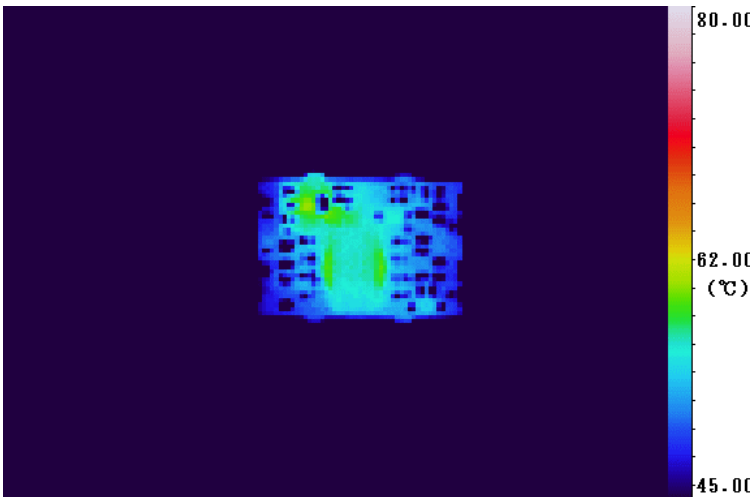


TDK CORPORATION	品名、型名、件名		
	DC-DCコンバータユニット CC3-2412DF-E , CC3-2412DR-E		
	図面名	図番	PAGE
	特性データ	TRSC-1529-2	8/ 9

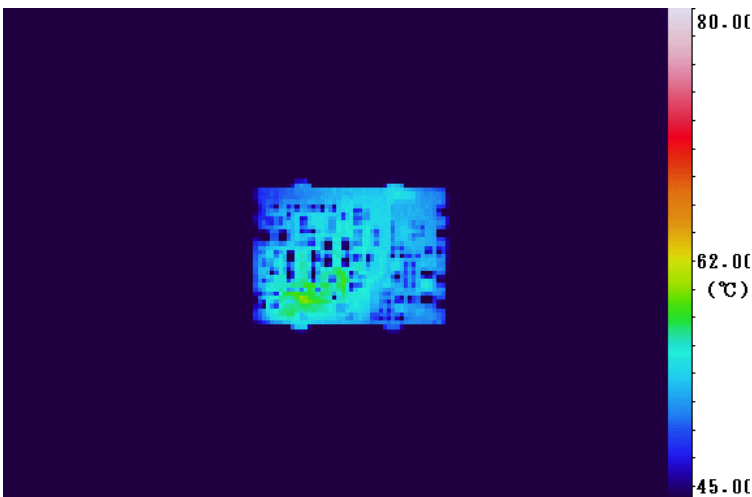
10. 部品温度上昇

条件 Vin : 24V  
Vout : ±12V  
Iout : 100%  
Ta : 25℃  
Wind velocity : 0m/s

Top View



Bottom View



(\*)・100x100x1.6mmの評価基板(ガラスエポキシ基板)に実装しています。  
・本データは部品の温度上昇を確認するためにケースを外して測定しています。よって実際の温度とは多少上下することが考えられます。

TDK CORPORATION	品名、型名、件名		
	DC-DCコンバータユニット CC3-2412DF-E , CC3-2412DR-E		
	図面名	図番	PAGE
	特性データ	TRSC-1529-2	9 / 9