

社会インフラの未来を支える。

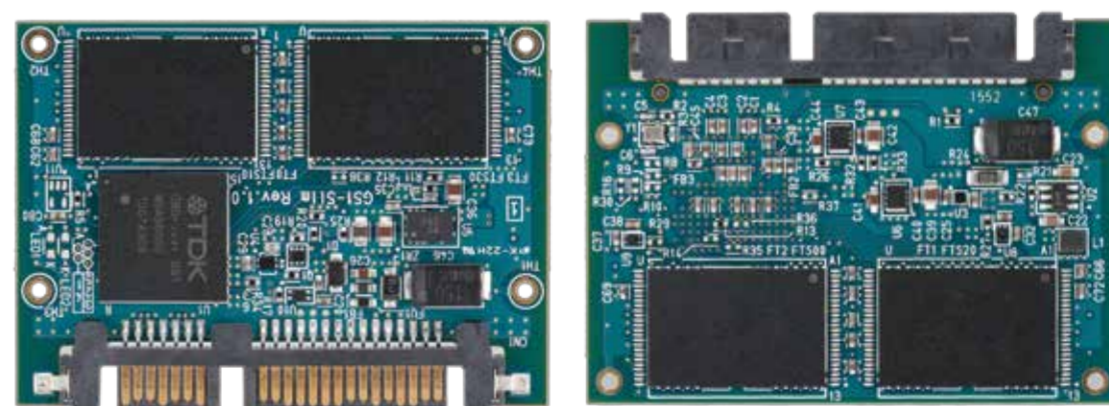


# HALF SLIM

SATA 6Gbps Half Slim **SHS1B**シリーズ

## 長寿命性能と長期性能維持を両立、 スマートグリッドを支える高速SATA 6Gbps Half Slim。

電力自由化により、電力の需給調整や広域融通が加速することで、電力品質の向上がますます重要となっています。また電圧だけでなく、周波数を常に監視・維持するアンシラリー機能など、リアルタイムデータをもとに、自律制御するスマートグリッドサービスが運用されています。TDK SHS1Bシリーズは、ウェアレベリング機能やデータマッピング方式を一新、耐久性と長期性能維持を実現しました。長期に使用され、交換が難しい過酷な環境下での機器に、抜群のパフォーマンスを発揮します。特に、安定的な性能が必要となる、スマートグリッド機器やインフラシステムに最適なハーフスリムSSDです。



### □基本特性／定格

容量	16GB~128GB
電源電圧	5.0V±10%
動作周囲温度	0 to +70°C(-40 to +85°C)
保存周囲温度	-25 to +85°C(-40 to +85°C)
消費電流	250mA max. (5.0V Read時) 270mA max. (5.0V Write時) less than 100mA(5.0V Slumber時)