

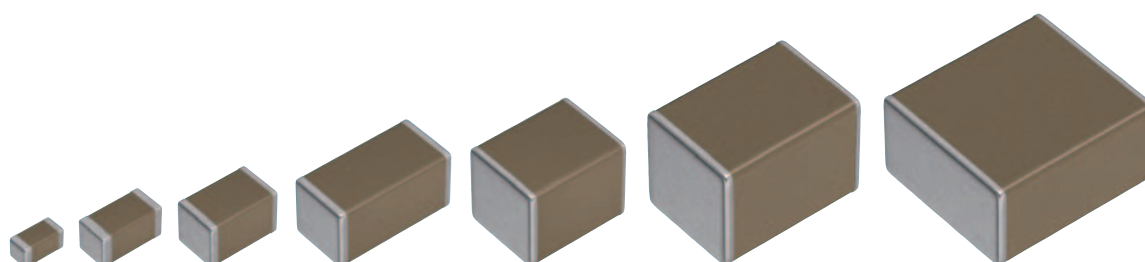
# 積層セラミックチップコンデンサ

車載グレード, 中耐圧 (100 to 630V)

## CGAシリーズ

CGA2	1005 [0402 inch]
CGA3	1608 [0603 inch]
CGA4	2012 [0805 inch]
CGA5	3216 [1206 inch]
CGA6	3225 [1210 inch]
CGA8	4532 [1812 inch]
CGA9	5750 [2220 inch]

\* 寸法コードを表します。JIS[EIA]



## ご使用上の注意事項

本製品をご使用の前に、必ず納入仕様書をお取り寄せください。

### 安全上のご注意

本製品のご使用にあたっては、注意事項に十分留意され安全設計を行って下さい。

#### ⚠ 注意

1. 本カタログに記載の製品は、自動車または車載用製品に搭載され、本カタログ記載の範囲、条件に従い、自動車において標準的な用途で使用され、また、本製品を含む当該自動車または車載用製品が、通常の操作、使用方法で用いられることを意図しております。自動車以外に、高度な安全性や信頼性が必要とされ、または機器の故障、誤動作、不具合が人への生命、身体や財産等に損害を及ぼす恐れがあり、もしくは社会的に甚大な影響を与える恐れのある以下の用途（以下特定用途）への適合性、性能発揮、品質を保証するものではありません。

本カタログの範囲、条件を越え、または特定用途に使用されたことにより発生した損害等については、その責任を負いかねますのでご了承ください。本カタログの範囲、条件を超え、または特定用途での使用を予定されている場合、事前に弊社窓口までご相談ください。お客さまの用途に合わせ、本カタログ掲載の仕様とは別の仕様について協議させていただきます。

- |                         |                  |
|-------------------------|------------------|
| ①航空、宇宙機器                | ⑧公共性の高い情報処理機器    |
| ②輸送用機器（電車、船舶等）          | ⑨軍事用機器           |
| ③医療用機器（薬事法分類 クラスⅠ、Ⅱを除く） | ⑩電熱用品、燃焼機器       |
| ④発電制御用機器                | ⑪防災、防犯機器         |
| ⑤原子力関係機器                | ⑫各種安全装置          |
| ⑥海底機器                   | ⑬その他特定用途と認められる用途 |
| ⑦交通機関制御機器               |                  |

なお、本製品を使用する機器の設計にあたっては、当該機器の使用用途および態様に応じた保護回路・装置の確保やバックアップ回路を設ける等してください。

また、本カタログに記載の製品は上記の通り自動車または車載用製品において使用されることを想定しておりますが、自動車ほどの高度な安全性や信頼性が要求されず、または生命、身体、財産等に損害を及ぼす恐れや社会的に甚大な影響を与える恐れのない一般電子機器に使用することを禁止するものではありません。したがって、本カタログに記載の製品が一般電子機器に汎用標準的な用途で使用され、当該一般電子機器が、通常の操作、使用方法で用いられる場合には、このような機器への使用につきましても本共通注意書の記載が適用されるものといたします。

2. 本カタログに記載の製品は改良その他により予告なく変更また供給を停止することがあります。
3. 本カタログに記載の製品につきまして、各製品の仕様および安全性に関する注意事項を記載した「納入仕様書」を準備しております。ご採用にあたりましては、納入仕様書の取り交わしを推奨いたします。
4. 本カタログに記載の製品を輸出する際、「外国為替及び外国貿易管理法」に定める規制貨物等に該当する場合があります。その場合は、同法に基づく輸出許可が必要です。
5. 本カタログの内容について、弊社の許可なく転載および複製する事を禁止いたします。
6. 本カタログに記載の製品を使用し、弊社および第三者の知的財産権その他の権利にかかわる問題が発生した場合は、弊社はその責任を負うものではありません。また、これら権利の実施権の許諾を行うものではありません。
7. 本カタログの適用は、弊社または弊社の正規代理店からご購入いただいた製品に適用いたします。その他第三者からご購入いただいた製品に関しては適用対象外とさせていただきます。

注記： 2013年1月よりTDKは、ウェブサイトのリニューアルに伴い、システム上の制約およびカタログの品番統合のために、新しい品番をカタログに使用します。  
OEMによる注文を除き、今後のカタログ注文では常にこの新しいカタログ品番を使用して下さい。  
TDK品番の末尾5文字は製品ラベル上の納入品番(内部管理番号)とは異なることをご注意ください。  
詳細についてはお近くのTDK営業担当窓口にご連絡ください。

(例)

カタログ発行日	カタログ品番	納入品番(配送ラベルに記載される番号)
2012年12月以前	C1608C0G1E103J(080AA)	C1608C0G1E103JT000N
2013年1月以降	C1608C0G1E103J080AA	C1608C0G1E103JT000N

# CGA シリーズ

## 中耐圧 (100 to 630V)



Type: CGA2/1005 [0402 inch], CGA3/1608 [0603 inch], CGA4/2012 [0805 inch],  
CGA5/3216 [1206 inch], CGA6/3225 [1210 inch], CGA8/4532 [1812 inch], CGA9/5750 [2220 inch]

### ■ シリーズ概要

車載グレードの中耐圧CGAシリーズは定格電圧100~630Vの高い電圧が印加される回路に対応する製品です。最大静電容量値は15 $\mu$ Fです。

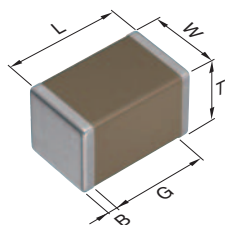
### ■ 特徴

- 4種類の定格電圧: 100V, 250V, 450V, 630V
- 使用温度範囲: -55~+125°C
- 非常に安定した静電容量温度特性、DCバイアス特性を有するCOG特性品も対応可能。
- AEC-Q200準拠。

### ■ アプリケーション

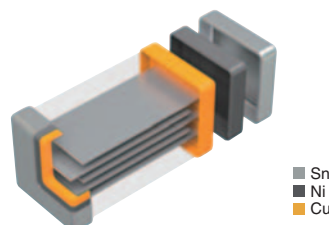
- 非接触給電ユニット、DC-DCコンバータ、インバータ、オンボードチャージャーなど。
- 高電圧回路のデカップリング、平滑、スナバ、共振回路など。

### ■ 形状と寸法



L	本体長さ
W	本体幅
T	本体高さ
B	端子幅
G	端子間隔

### ■ 製品構造図



誘電体および内部電極が交互に積層された構造。モノリシックかつシンプルな構造により、優れた機械的強度および周波数特性を有する。

Dimensions in mm

Type	L	W	T	B	G
CGA2	1.00 $\pm$ 0.05	0.50 $\pm$ 0.05	0.50 $\pm$ 0.05	0.10 min.	0.30 min.
CGA3	1.60 $\pm$ 0.10	0.80 $\pm$ 0.10	0.80 $\pm$ 0.10	0.20 min.	0.30 min.
CGA4	2.00 $\pm$ 0.20	1.25 $\pm$ 0.20	1.25 $\pm$ 0.20	0.20 min.	0.50 min.
CGA5	3.20 $\pm$ 0.20	1.60 $\pm$ 0.20	1.60 $\pm$ 0.20	0.20 min.	1.00 min.
CGA6	3.20 $\pm$ 0.40	2.50 $\pm$ 0.30	2.50 $\pm$ 0.30	0.20 min.	—
CGA8	4.50 $\pm$ 0.40	3.20 $\pm$ 0.40	2.50 $\pm$ 0.30	0.20 min.	—
CGA9	5.70 $\pm$ 0.40	5.00 $\pm$ 0.40	2.50 $\pm$ 0.30	0.20 min.	—

\* 寸法公差は代表値です。

## ■カタログ品番の呼称法

<b>CGA</b>	<b>5</b>	<b>L</b>	<b>1</b>	<b>X7R</b>	<b>2A</b>	<b>475</b>	<b>K</b>	<b>160</b>	<b>A</b>	<b>C</b>
(1)	(2)	(3)	(4)	(5)	(6)	(7)	(8)	(9)	(10)	(11)

## (1) シリーズ名

## (2) 寸法 L x W (mm)

コード	EIA	長さ	幅	端子幅
2	CC0402	1.00	0.50	0.10
3	CC0603	1.60	0.80	0.20
4	CC0805	2.00	1.25	0.20
5	CC1206	3.20	1.60	0.20
6	CC1210	3.20	2.50	0.20
8	CC1812	4.50	3.20	0.20
9	CC2220	5.70	5.00	0.20

## (3) 厚みコード

コード	製品厚み
B	0.50 mm
C	0.60 mm
E	0.80 mm
F	0.85 mm
H	1.15 mm
J	1.25 mm
K	1.30 mm
L	1.60 mm
M	2.00 mm
N	2.30 mm
P	2.50 mm
Q	2.80 mm
R	3.20 mm

## (4) 寿命試験の電圧条件

記号	条件
1	1 × R.V.
2	2 × R.V.
3	1.5 × R.V.
4	1.2 × R.V.

## (5) 温度特性

温度特性	温度係数または容量変化率	温度範囲
C0G	0±30 ppm/°C	-55 to +125°C
X7R	±15%	-55 to +125°C
X7S	±22%	-55 to +125°C
X7T	+22,-33%	-55 to +125°C

## (6) 定格電圧 (DC)

コード	電圧 (DC)
2A	100V
2E	250V
2W	450V
2J	630V

## (7) 公称静電容量 (pF)

pF (ピコファラド) の単位を用い、3文字で表示します。最初の2文字は、静電容量の有効数字の1桁目と2桁目を表します。3文字目は有効数字の後に続くゼロの数を表します。小数点を含む場合は、Rを用いて表します。

(例) 0R5 = 0.5pF  
101 = 100pF  
225 = 2,200,000pF = 2.2μF

## (8) 静電容量許容差

コード	許容差
C	±0.25pF
D	±0.50pF
J	±5%
K	±10%
M	±20%

## (9) 厚み

コード	製品厚み
050	0.50 mm
060	0.60 mm
080	0.80 mm
085	0.85 mm
115	1.15 mm
125	1.25 mm
130	1.30 mm
160	1.60 mm
200	2.00 mm
230	2.30 mm
250	2.50 mm
280	2.80 mm
320	3.20 mm

## (10) 包装形式

コード	形態
A	178mm リール、4mm ピッチ
B	178mm リール、2mm ピッチ
K	178mm リール、8mm ピッチ


## (11) 特別指定コード

コード	内容
A,B,C,N	弊社管理記号

## 静電容量範囲チャート

## CGA2/1005 [0402 inch]

静電容量		C0G	X7S
(pF)	コード	2A (100V)	2A (100V)
100	101		
120	121		
150	151		
180	181		
220	221		
270	271		
330	331		
390	391		
470	471		
560	561		
680	681		
820	821		
1,000	102		
1,500	152		
2,200	222		
3,300	332		
4,700	472		
6,800	682		
10,000	103		


標準厚み  0.50mm 背景がグレーのアイテムは新規設計非推奨の製品です。

■製品厚みや静電容量許容差などは P-11 以降の静電容量範囲テーブルをご参照下さい。

## 静電容量範囲チャート

CGA3/1608 [0603 inch]

静電容量		C0G		X7R	X7S
(pF)	コード	2E (250V)	2A (100V)	2A (100V)	2A (100V)
1	010				
1.5	1R5				
2	020				
2.2	2R2				
3	030				
3.3	3R3				
4	040				
4.7	4R7				
5	050				
6	060				
6.8	6R8				
7	070				
8	080				
9	090				
10	100				
12	120				
15	150				
18	180				
22	220				
27	270				
33	330				
39	390				
47	470				
56	560				
68	680				
82	820				
100	101				
120	121				
150	151				
180	181				
220	221				
270	271				
330	331				
390	391				
470	471				
560	561				
680	681				
820	821				
1,000	102				
1,200	122				
1,500	152				
1,800	182				
2,200	222				
2,700	272				
3,300	332				
3,900	392				
4,700	472				
5,600	562				
6,800	682				
8,200	822				
10,000	103				
15,000	153				
22,000	223				
33,000	333				
47,000	473				
68,000	683				
100,000	104				

標準厚み  0.80mm 背景がグレーのアイテムは新規設計非推奨の製品です。

■製品厚みや静電容量許容差などは P-11 以降の静電容量範囲テーブルをご参照下さい。

⚠ 製品をより正しく、安全にご使用いただくために、さらに詳細な特性・仕様をご確認いただける納入仕様書をぜひご請求ください。  
記載内容は、改良その他により予告なく変更する場合がありますので、あらかじめご了承ください。

## 静電容量範囲チャート

CGA4/2012 [0805 inch]

静電容量		C0G			X7R		X7S	X7T	
(pF)	コード	2W (450V)	2E (250V)	2A (100V)	2E (250V)	2A (100V)	2A (100V)	2W (450V)	2E (250V)
100	101	■		■					
120	121	■							
150	151	■							
180	181	■							
220	221	■		■					
270	271	■							
330	331	■							
390	391	■							
470	471	■		■					
560	561	■							
680	681	■							
820	821	■	■						
1,000	102	■	■	■					
1,200	122	■	■	■					
1,500	152	■	■	■					
1,800	182	■	■	■					
2,200	222	■	■	■					
2,700	272	■	■	■					
3,300	332	■	■	■					
3,900	392	■	■	■					
4,700	472	■	■	■					
5,600	562	■	■	■	■				
6,800	682	■	■	■	■	■			
8,200	822	■	■	■	■	■			
10,000	103	■	■	■	■	■	■		
15,000	153	■	■	■	■	■	■	■	
22,000	223	■	■	■	■	■	■	■	■
33,000	333	■	■	■	■	■	■	■	■
47,000	473	■	■	■	■	■	■	■	■
68,000	683	■	■	■	■	■	■	■	■
100,000	104	■	■	■	■	■	■	■	■
330,000	334	■	■	■	■	■	■	■	■
470,000	474	■	■	■	■	■	■	■	■
680,000	684	■	■	■	■	■	■	■	■
1,000,000	105	■	■	■	■	■	■	■	■
2,200,000	225	■	■	■	■	■	■	■	■

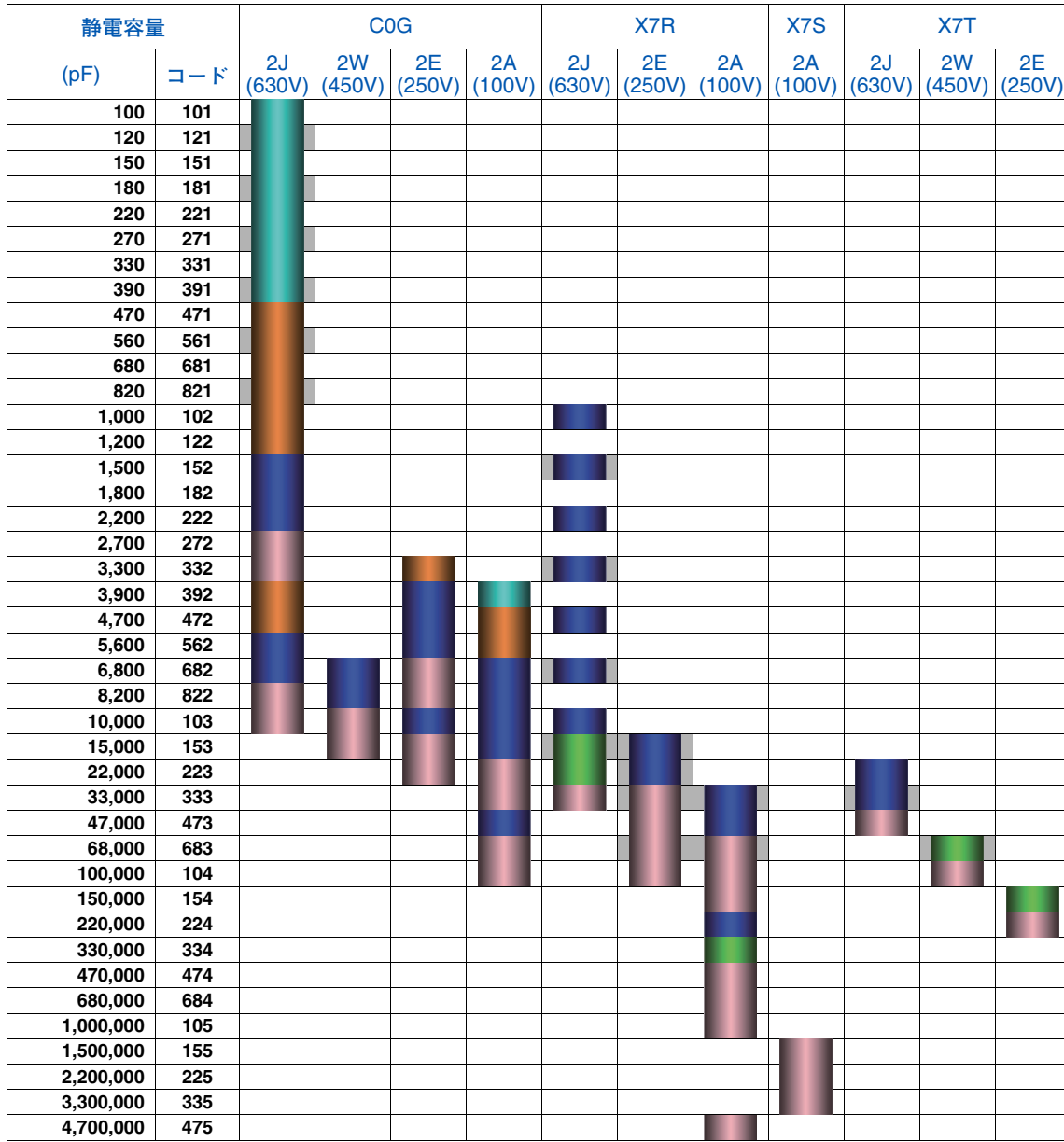
標準厚み ■ 0.60 mm ■ 0.85 mm ■ 1.25 mm

■ 背景がグレーのアイテムは新規設計非推奨の製品です。

■ 製品厚みや静電容量許容差などはP-11以降の静電容量範囲テーブルをご参照下さい。

静電容量範囲チャート

CGA5/3216 [1206 inch]



標準厚み 0.60 mm 0.85 mm 1.15 mm 1.30 mm 1.60 mm

背景がグレーのアイテムは新規設計非推奨の製品です。
製品厚みや静電容量許容差などはP-11以降の静電容量範囲テーブルをご参照下さい。

製品をより正しく、安全にご使用いただくために、さらに詳細な特性・仕様をご確認いただける納入仕様書をぜひご請求ください。
記載内容は、改良その他により予告なく変更する場合がありますので、あらかじめご了承ください。



## 静電容量範囲チャート

## CGA6/3225 [1210 inch]

静電容量		C0G				X7R			X7S	X7T		
(pF)	コード	2J (630V)	2W (450V)	2E (250V)	2A (100V)	2J (630V)	2E (250V)	2A (100V)	2A (100V)	2J (630V)	2W (450V)	2E (250V)
3,900	392	■										
4,700	472	■										
5,600	562	■										
6,800	682	■										
8,200	822	■										
10,000	103	■		■								
15,000	153	■		■	■							
22,000	223	■	■	■	■							
33,000	333	■	■	■	■							
47,000	473			■	■	■						
68,000	683				■	■						
100,000	104					■				■		
150,000	154						■			■		
220,000	224						■				■	
330,000	334							■				■
470,000	474							■				
680,000	684							■				
1,000,000	105							■				
1,500,000	155							■				
2,200,000	225							■				
3,300,000	335							■				
4,700,000	475							■				

標準厚み ■ 1.25 mm ■ 1.60 mm ■ 2.00 mm ■ 2.30 mm ■ 2.50 mm

■ 背景がグレーのアイテムは新規設計非推奨の製品です。

■ 製品厚みや静電容量許容差などはP-11以降の静電容量範囲テーブルをご参照下さい。

MULTILAYER CERAMIC CHIP CAPACITORS TDK

静電容量範囲チャート

CGA8/4532 [1812 inch]

静電容量		C0G				X7R			X7S	X7T		
(pF)	コード	2J (630V)	2W (450V)	2E (250V)	2A (100V)	2J (630V)	2E (250V)	2A (100V)	2A (100V)	2J (630V)	2W (450V)	2E (250V)
8,200	822	■										
10,000	103	■										
15,000	153	■										
22,000	223	■										
33,000	333	■										
47,000	473	■	■									
68,000	683	■	■	■								
100,000	104			■	■	■						
150,000	154					■	■			■		
220,000	224						■					
330,000	334											
470,000	474						■				■	
680,000	684							■				■
1,000,000	105							■				■
1,500,000	155											
2,200,000	225											
3,300,000	335								■			
4,700,000	475								■			

標準厚み ■ 1.60 mm ■ 2.00 mm ■ 2.30 mm ■ 2.50 mm ■ 3.20 mm

■ 背景がグレーのアイテムは新規設計非推奨の製品です。  
 ■ 製品厚みや静電容量許容差などはP-11以降の静電容量範囲テーブルをご参照下さい。

静電容量範囲チャート

CGA9/5750 [2220 inch]

静電容量		C0G				X7R			X7S	X7T		
(pF)	コード	2J (630V)	2W (450V)	2E (250V)	2A (100V)	2J (630V)	2E (250V)	2A (100V)	2A (100V)	2J (630V)	2W (450V)	2E (250V)
68,000	683	■										
100,000	104	■	■									
150,000	154			■	■	■						
220,000	224					■						
330,000	334						■			■		
470,000	474						■					
680,000	684							■			■	
1,000,000	105							■				
1,500,000	155											■
2,200,000	225											■
3,300,000	335											
4,700,000	475											
6,800,000	685								■			
10,000,000	106								■			
15,000,000	156								■			

標準厚み ■ 1.60 mm ■ 2.00 mm ■ 2.30 mm ■ 2.50 mm ■ 2.80 mm

■ 背景がグレーのアイテムは新規設計非推奨の製品です。  
 ■ 製品厚みや静電容量許容差などはP-11以降の静電容量範囲テーブルをご参照下さい。

⚠ 製品をより正しく、安全にご使用いただくために、さらに詳細な特性・仕様をご確認いただける納入仕様書をぜひご請求ください。  
 記載内容は、改良その他により予告なく変更する場合がありますので、あらかじめご了承ください。

# MULTILAYER CERAMIC CHIP CAPACITORS TDK

## 静電容量範囲テーブル

温度特性: C0G (-55 to +125°C、0±30ppm/°C)

静電容量	寸法	厚み (mm)	静電容量許容差	カタログ品番			
				定格電圧 Edc : 630V	定格電圧 Edc : 450V	定格電圧 Edc : 250V	定格電圧 Edc : 100V
1pF	1608	0.80±0.10	±0.25pF				CGA3E2C0G2A010C080AA
1.5pF	1608	0.80±0.10	±0.25pF				CGA3E2C0G2A1R5C080AA
2pF	1608	0.80±0.10	±0.25pF				CGA3E2C0G2A020C080AA
2.2pF	1608	0.80±0.10	±0.25pF				CGA3E2C0G2A2R2C080AA
3pF	1608	0.80±0.10	±0.25pF				CGA3E2C0G2A030C080AA
3.3pF	1608	0.80±0.10	±0.25pF				CGA3E2C0G2A3R3C080AA
4pF	1608	0.80±0.10	±0.25pF				CGA3E2C0G2A040C080AA
4.7pF	1608	0.80±0.10	±0.25pF				CGA3E2C0G2A4R7C080AA
5pF	1608	0.80±0.10	±0.25pF				CGA3E2C0G2A050C080AA
6pF	1608	0.80±0.10	±0.50pF				CGA3E2C0G2A060D080AA
6.8pF	1608	0.80±0.10	±0.50pF				CGA3E2C0G2A6R8D080AA
7pF	1608	0.80±0.10	±0.50pF				CGA3E2C0G2A070D080AA
8pF	1608	0.80±0.10	±0.50pF				CGA3E2C0G2A080D080AA
9pF	1608	0.80±0.10	±0.50pF				CGA3E2C0G2A090D080AA
10pF	1608	0.80±0.10	±0.50pF				CGA3E2C0G2A100D080AA
12pF	1608	0.80±0.10	±5%				CGA3E2C0G2A120J080AA
15pF	1608	0.80±0.10	±5%				CGA3E2C0G2A150J080AA
18pF	1608	0.80±0.10	±5%				CGA3E2C0G2A180J080AA
22pF	1608	0.80±0.10	±5%				CGA3E2C0G2A220J080AA
27pF	1608	0.80±0.10	±5%				CGA3E2C0G2A270J080AA
33pF	1608	0.80±0.10	±5%				CGA3E2C0G2A330J080AA
39pF	1608	0.80±0.10	±5%				CGA3E2C0G2A390J080AA
47pF	1608	0.80±0.10	±5%				CGA3E2C0G2A470J080AA
56pF	1608	0.80±0.10	±5%				CGA3E2C0G2A560J080AA
68pF	1608	0.80±0.10	±5%				CGA3E2C0G2A680J080AA
82pF	1608	0.80±0.10	±5%				CGA3E2C0G2A820J080AA
100pF	1005	0.50±0.05	±5%				CGA2B2C0G2A101J050BA
	1608	0.80±0.10	±5%			CGA3E3C0G2E101J080AA	CGA3E2C0G2A101J080AA
	2012	0.60±0.15	±5%		CGA4C4C0G2W101J060AA		CGA4C2C0G2A101J060AA
	3216	0.60±0.15	±5%	CGA5C4C0G2J101J060AA			
120pF	1005	0.50±0.05	±5%				CGA2B2C0G2A121J050BA
	1608	0.80±0.10	±5%			CGA3E3C0G2E121J080AA	CGA3E2C0G2A121J080AA
	2012	0.60±0.15	±5%		CGA4C4C0G2W121J060AA		
	3216	0.60±0.15	±5%	CGA5C4C0G2J121J060AA			
150pF	1005	0.50±0.05	±5%				CGA2B2C0G2A151J050BA
	1608	0.80±0.10	±5%			CGA3E3C0G2E151J080AA	CGA3E2C0G2A151J080AA
	2012	0.60±0.15	±5%		CGA4C4C0G2W151J060AA		
	3216	0.60±0.15	±5%	CGA5C4C0G2J151J060AA			
180pF	1005	0.50±0.05	±5%				CGA2B2C0G2A181J050BA
	1608	0.80±0.10	±5%			CGA3E3C0G2E181J080AA	CGA3E2C0G2A181J080AA
	2012	0.60±0.15	±5%		CGA4C4C0G2W181J060AA		
	3216	0.60±0.15	±5%	CGA5C4C0G2J181J060AA			
220pF	1005	0.50±0.05	±5%				CGA2B2C0G2A221J050BA
	1608	0.80±0.10	±5%			CGA3E3C0G2E221J080AA	CGA3E2C0G2A221J080AA
	2012	0.60±0.15	±5%		CGA4C4C0G2W221J060AA		CGA4C2C0G2A221J060AA
	3216	0.60±0.15	±5%	CGA5C4C0G2J221J060AA			
270pF	1005	0.50±0.05	±5%				CGA2B2C0G2A271J050BA
	1608	0.80±0.10	±5%			CGA3E3C0G2E271J080AA	CGA3E2C0G2A271J080AA
	2012	0.60±0.15	±5%		CGA4C4C0G2W271J060AA		
	3216	0.60±0.15	±5%	CGA5C4C0G2J271J060AA			
330pF	1005	0.50±0.05	±5%				CGA2B2C0G2A331J050BA
	1608	0.80±0.10	±5%			CGA3E3C0G2E331J080AA	CGA3E2C0G2A331J080AA
	2012	0.60±0.15	±5%		CGA4C4C0G2W331J060AA		
	3216	0.60±0.15	±5%	CGA5C4C0G2J331J060AA			
390pF	1005	0.50±0.05	±5%				CGA2B2C0G2A391J050BA
	1608	0.80±0.10	±5%			CGA3E3C0G2E391J080AA	CGA3E2C0G2A391J080AA
	2012	0.60±0.15	±5%		CGA4C4C0G2W391J060AA		
	3216	0.60±0.15	±5%	CGA5C4C0G2J391J060AA			
470pF	1005	0.50±0.10	±5%				CGA2B2C0G2A471J050BA
	1608	0.80±0.10	±5%			CGA3E3C0G2E471J080AA	CGA3E2C0G2A471J080AA
	2012	0.60±0.15	±5%		CGA4C4C0G2W471J060AA		CGA4C2C0G2A471J060AA
	3216	0.85±0.15	±5%	CGA5F4C0G2J471J085AA			
560pF	1005	0.50±0.05	±5%				CGA2B1C0G2A561J050BC
	1608	0.80±0.10	±5%			CGA3E3C0G2E561J080AA	CGA3E2C0G2A561J080AA
	2012	0.60±0.15	±5%		CGA4C4C0G2W561J060AA		
	3216	0.85±0.15	±5%	CGA5F4C0G2J561J085AA			

■グレーのアイテムは新規設計非推奨の製品です。

△ 製品をより正しく、安全にご使用いただくために、さらに詳細な特性・仕様をご確認いただける納入仕様書をぜひご請求ください。記載内容は、改良その他により予告なく変更する場合がありますので、あらかじめご了承ください。

## MULTILAYER CERAMIC CHIP CAPACITORS



## 静電容量範囲テーブル

温度特性: C0G (-55 to +125°C、0±30ppm/°C)

静電容量	寸法	厚み (mm)	静電容量 許容差	カタログ品番			
				定格電圧 Edc : 630V	定格電圧 Edc : 450V	定格電圧 Edc : 250V	定格電圧 Edc : 100V
680pF	1005	0.50±0.05	±5%				CGA2B1C0G2A681J050BC
	1608	0.80±0.10	±5%			CGA3E3C0G2E681J080AA	CGA3E2C0G2A681J080AA
	2012	0.60±0.15	±5%		CGA4C4C0G2W681J060AA		
	3216	0.85±0.15	±5%	CGA5F4C0G2J681J085AA			
820pF	1005	0.50±0.05	±5%				CGA2B1C0G2A821J050BC
	1608	0.80±0.10	±5%			CGA3E3C0G2E821J080AA	CGA3E2C0G2A821J080AA
	2012	0.60±0.15	±5%		CGA4C4C0G2W821J060AA	CGA4C3C0G2E821J060AA	
	3216	0.85±0.15	±5%	CGA5F4C0G2J821J085AA			
1nF	1005	0.50±0.05	±5%				CGA2B1C0G2A102J050BC
	1608	0.80±0.10	±5%			CGA3E3C0G2E102J080AA	CGA3E2C0G2A102J080AA
	2012	0.60±0.15	±5%		CGA4C4C0G2W102J060AA		CGA4C2C0G2A102J060AA
	3216	0.85±0.15	±5%	CGA5F4C0G2J102J085AA		CGA4F3C0G2E102J085AA	
1.2nF	1608	0.80±0.10	±5%			CGA3E3C0G2E122J080AA	CGA3E2C0G2A122J080AA
	2012	0.60±0.15	±5%		CGA4C4C0G2W122J060AA		CGA4C2C0G2A122J060AA
	3216	0.85±0.15	±5%	CGA5F4C0G2J122J085AA		CGA4F3C0G2E122J085AA	
	1608	0.80±0.10	±5%			CGA3E3C0G2E152J080AA	CGA3E2C0G2A152J080AA
1.5nF	2012	0.60±0.15	±5%				CGA4C2C0G2A152J060AA
	3216	0.85±0.15	±5%	CGA5F4C0G2J152J085AA		CGA4F3C0G2E152J085AA	
	1608	0.80±0.10	±5%			CGA3E3C0G2E182J080AA	CGA3E2C0G2A182J080AA
	2012	0.85±0.15	±5%		CGA4F4C0G2W182J085AA		CGA4F2C0G2A182J085AA
1.8nF	3216	1.15±0.15	±5%	CGA5H4C0G2J182J115AA		CGA4J3C0G2E182J125AA	
	1608	0.80±0.10	±5%			CGA3E3C0G2E222J080AA	CGA3E2C0G2A222J080AA
	2012	0.85±0.15	±5%		CGA4F4C0G2W222J085AA		CGA4F2C0G2A222J085AA
	3216	1.15±0.15	±5%	CGA5H4C0G2J222J115AA		CGA4J3C0G2E222J125AA	
2.2nF	1608	0.80±0.10	±5%			CGA3E3C0G2E272J080AA	CGA3E2C0G2A272J080AA
	2012	0.85±0.15	±5%		CGA4F4C0G2W272J085AA		CGA4F2C0G2A272J085AA
	3216	1.15±0.15	±5%	CGA5H4C0G2J272J115AA		CGA4J3C0G2E272J125AA	
	1608	0.80±0.20	±5%			CGA3E3C0G2E332J080AA	CGA3E2C0G2A332J080AA
2.7nF	2012	1.25±0.20	±5%		CGA4J4C0G2W332J125AA		CGA4J2C0G2A332J125AA
	3216	1.60±0.20	±5%	CGA5L4C0G2J332J160AA		CGA4F3C0G2E332J085AA	
	1608	0.80±0.20	±5%			CGA3E3C0G2E392J080AA	CGA3E2C0G2A392J080AA
	2012	0.85±0.15	±5%		CGA4J4C0G2W392J125AA	CGA4J3C0G2E392J125AA	CGA4J2C0G2A392J125AA
3.3nF	3216	1.60±0.20	±5%	CGA5L4C0G2J392J160AA		CGA4F3C0G2E392J085AA	
	1608	0.80±0.10	±5%			CGA3E3C0G2E472J080AA	CGA3E2C0G2A472J080AA
	2012	1.25±0.20	±5%		CGA4J4C0G2W472J125AA	CGA4J3C0G2E472J125AA	CGA4J2C0G2A472J125AA
	3216	1.60±0.20	±5%	CGA5L4C0G2J472J160AA		CGA4F3C0G2E472J085AA	
3.9nF	1608	0.80±0.10	±5%			CGA3E3C0G2E562J080AA	CGA3E2C0G2A562J080AA
	2012	1.25±0.20	±5%		CGA4J4C0G2W562J125AA	CGA4J3C0G2E562J125AA	CGA4J2C0G2A562J125AA
	3216	1.60±0.20	±5%	CGA5L4C0G2J562J160AA		CGA4F3C0G2E562J085AA	
	3225	1.25±0.20	±5%	CGA6J4C0G2J392J125AA		CGA5H3C0G2E392J115AA	
4.7nF	1608	0.80±0.10	±5%			CGA3E3C0G2E682J080AA	CGA3E2C0G2A682J080AA
	2012	1.25±0.20	±5%		CGA4J4C0G2W682J125AA	CGA4J3C0G2E682J125AA	CGA4J2C0G2A682J125AA
	3216	1.60±0.20	±5%	CGA5L4C0G2J682J160AA		CGA4F3C0G2E682J085AA	
	3225	1.60±0.20	±5%	CGA6M4C0G2J682J200AA		CGA5H3C0G2E682J115AA	
5.6nF	1608	0.80±0.10	±5%			CGA3E3C0G2E822J080AA	CGA3E2C0G2A822J080AA
	2012	1.25±0.20	±5%		CGA4J4C0G2W822J125AA	CGA4J3C0G2E822J125AA	CGA4J2C0G2A822J125AA
	3216	1.60±0.20	±5%	CGA5L4C0G2J822J160AA		CGA4F3C0G2E822J085AA	
	3225	1.60±0.20	±5%	CGA6M4C0G2J822J200AA		CGA5H3C0G2E822J115AA	
6.8nF	1608	0.80±0.10	±5%			CGA3E3C0G2E1022J080AA	CGA3E2C0G2A1022J080AA
	2012	1.25±0.20	±5%		CGA4J4C0G2W1022J125AA	CGA4J3C0G2E1022J125AA	CGA4J2C0G2A1022J125AA
	3216	1.60±0.20	±5%	CGA5L4C0G2J1022J160AA		CGA4F3C0G2E1022J085AA	
	3225	2.00±0.20	±5%	CGA6M4C0G2J1022J200AA		CGA5H3C0G2E1022J115AA	
8.2nF	1608	0.80±0.10	±5%			CGA3E3C0G2E1252J080AA	CGA3E2C0G2A1252J080AA
	2012	1.25±0.20	±5%		CGA4J4C0G2W1252J125AA	CGA4J3C0G2E1252J125AA	CGA4J2C0G2A1252J125AA
	3216	1.60±0.20	±5%	CGA5L4C0G2J1252J160AA		CGA4F3C0G2E1252J085AA	
	3225	1.25±0.20	±5%	CGA6J4C0G2J1252J125AA		CGA5H3C0G2E1252J115AA	
4532	1.60±0.20	±5%	CGA8L4C0G2J822J160KA				

■グレーのアイテムは新規設計非推奨の製品です。

△ 製品をより正しく、安全にご使用いただくために、さらに詳細な特性・仕様をご確認いただける納入仕様書をぜひご請求ください。  
記載内容は、改良その他により予告なく変更する場合がありますので、あらかじめご了承ください。

MULTILAYER CERAMIC CHIP CAPACITORS TDK

静電容量範囲テーブル

温度特性: C0G (-55 to +125°C、0±30ppm/°C)

静電容量	寸法	厚み (mm)	静電容量許容差	カタログ品番			
				定格電圧 Edc : 630V	定格電圧 Edc : 450V	定格電圧 Edc : 250V	定格電圧 Edc : 100V
10nF	1608	0.80±0.10	±5%				CGA3E1C0G2A103J080AC
	2012	1.25±0.20	±5%			CGA4J3C0G2E103J125AA	CGA4J2C0G2A103J125AA
	3216	1.15±0.15	±5%			CGA5H3C0G2E103J115AA	CGA5H2C0G2A103J115AA
		1.60±0.20	±5%	CGA5L4C0G2J103J160AA	CGA5L4C0G2W103J160AA		
	3225	1.25±0.20	±5%	CGA6J4C0G2J103J125AA			
		1.60±0.20	±5%			CGA6L3C0G2E103J160AA	
4532	1.60±0.20	±5%	CGA8L4C0G2J103J160KA				
15nF	2012	0.85±0.15	±5%				CGA4F1C0G2A153J085AC
	3216	1.15±0.15	±5%				CGA5H2C0G2A153J115AA
		1.60+0.30,-0.10	±5%		CGA5L4C0G2W153J160AA		
	3225	1.60±0.20	±5%			CGA5L3C0G2E153J160AA	
		1.25±0.20	±5%				CGA6J2C0G2A153J125AA
	4532	1.60±0.20	±5%	CGA6L4C0G2J153J160AA			
2.00±0.20		±5%			CGA6M3C0G2E153J200AA		
4532	2.50±0.30	±5%	CGA8P4C0G2J153J250KA				
22nF	2012	1.25±0.20	±5%				CGA4J1C0G2A223J125AC
	3216	1.60+0.30,-0.10	±5%			CGA5L3C0G2E223J160AA	
		1.60±0.20	±5%				CGA5L2C0G2A223J160AA
	3225	1.60±0.20	±5%			CGA6L3C0G2E223J160AA	CGA6L2C0G2A223J160AA
		2.30±0.20	±5%	CGA6N4C0G2J223J230AA	CGA6N4C0G2W223J230AA		
	4532	1.60±0.20	±5%			CGA8L3C0G2E223J160KA	
3.20±0.30		±5%	CGA8R4C0G2J223J320KA				
33nF	2012	1.25±0.20	±5%				CGA4J1C0G2A333J125AC
	3216	1.60+0.30,-0.10	±5%				CGA5L2C0G2A333J160AA
		2.00±0.20	±5%				CGA6M2C0G2A333J200AA
	3225	2.30±0.20	±5%			CGA6N3C0G2E333J230AA	
		2.50±0.30	±5%	CGA6P4C0G2J333J250AA	CGA6P4C0G2W333J250AA		
	4532	2.00±0.20	±5%	CGA8M4C0G2J333J200KA		CGA8M3C0G2E333J200KA	
47nF	3216	1.15±0.15	±5%				CGA5H1C0G2A473J115AC
	3225	2.30±0.20	±5%				CGA6N2C0G2A473J230AA
		2.50±0.30	±5%			CGA6P3C0G2E473J250AA	
	4532	2.00±0.20	±5%				CGA8M2C0G2A473J200KA
		2.30±0.20	±5%		CGA8N4C0G2W473J230KA		
		3.20±0.30	±5%	CGA8R4C0G2J473J320KA		CGA8R3C0G2E473J320KA	
68nF	3216	1.60±0.20	±5%				CGA5L1C0G2A683J160AC
	3225	2.30±0.20	±5%				CGA6N2C0G2A683J230AA
		2.30±0.20	±5%			CGA8N4C0G2E683J230KN	
	4532	2.50±0.30	±5%				CGA8P2C0G2A683J250KA
		3.20±0.30	±5%		CGA8R4C0G2W683J320KA		
	5750	2.30±0.20	±5%	CGA9N1C0G2J683J230KC			
100nF	3216	1.60±0.20	±5%				CGA5L1C0G2A104J160AC
	4532	3.20±0.30	±5%			CGA8R4C0G2E104J320KN	CGA8R2C0G2A104J320KA
		5750	2.80±0.30	±5%	CGA9Q1C0G2J104J280KC	CGA9Q4C0G2W104J280KA	
150nF	5750	2.30±0.20	±5%			CGA9N4C0G2E154J230KN	CGA9N2C0G2A154J230KA

⚠ 製品をより正しく、安全にご使用いただくために、さらに詳細な特性・仕様をご確認いただける納入仕様書をぜひご請求ください。  
記載内容は、改良その他により予告なく変更する場合がありますので、あらかじめご了承ください。

## MULTILAYER CERAMIC CHIP CAPACITORS



## 静電容量範囲テーブル

温度特性: X7R (-55 to +125°C、±15%)

静電容量	寸法	厚み (mm)	静電容量 許容差	カタログ品番		
				定格電圧 Edc : 630V	定格電圧 Edc : 250V	定格電圧 Edc : 100V
1nF	1608	0.80±0.10	±10%			CGA3E2X7R2A102K080AA
			±20%			CGA3E2X7R2A102M080AA
	3216	1.15±0.15	±10%	CGA5H4X7R2J102K115AA		
			±20%	CGA5H4X7R2J102M115AA		
1.5nF	1608	0.80±0.10	±10%			CGA3E2X7R2A152K080AA
			±20%			CGA3E2X7R2A152M080AA
	3216	1.15±0.15	±10%	CGA5H4X7R2J152K115AA		
			±20%	CGA5H4X7R2J152M115AA		
2.2nF	1608	0.80±0.10	±10%			CGA3E2X7R2A222K080AA
			±20%			CGA3E2X7R2A222M080AA
	3216	1.15±0.15	±10%	CGA5H4X7R2J222K115AA		
			±20%	CGA5H4X7R2J222M115AA		
3.3nF	1608	0.80±0.10	±10%			CGA3E2X7R2A332K080AA
			±20%			CGA3E2X7R2A332M080AA
	3216	1.15±0.15	±10%	CGA5H4X7R2J332K115AA		
			±20%	CGA5H4X7R2J332M115AA		
4.7nF	1608	0.80±0.10	±10%			CGA3E2X7R2A472K080AA
			±20%			CGA3E2X7R2A472M080AA
	3216	1.15±0.15	±10%	CGA5H4X7R2J472K115AA		
			±20%	CGA5H4X7R2J472M115AA		
6.8nF	1608	0.80±0.10	±10%			CGA3E2X7R2A682K080AA
			±20%			CGA3E2X7R2A682M080AA
	2012	1.25±0.20	±10%		CGA4J3X7R2E682K125AA	
			±20%		CGA4J3X7R2E682M125AA	
	3216	1.15±0.15	±10%	CGA5H4X7R2J682K115AA		
			±20%	CGA5H4X7R2J682M115AA		
10nF	1608	0.80±0.10	±10%			CGA3E2X7R2A103K080AA
			±20%			CGA3E2X7R2A103M080AA
	2012	1.25±0.20	±10%		CGA4J3X7R2E103K125AA	
			±20%		CGA4J3X7R2E103M125AA	
	3216	1.15±0.15	±10%	CGA5H4X7R2J103K115AA		
			±20%	CGA5H4X7R2J103M115AA		
15nF	1608	0.80±0.10	±10%			CGA3E2X7R2A153K080AA
			±20%			CGA3E2X7R2A153M080AA
	2012	1.25±0.20	±10%		CGA4J3X7R2E153K125AA	CGA4J2X7R2A153K125AA
			±20%		CGA4J3X7R2E153M125AA	CGA4J2X7R2A153M125AA
	3216	1.15±0.15	±10%	CGA5H3X7R2E153K115AA		
			±20%	CGA5H3X7R2E153M115AA		
	1608	0.80±0.10	±10%	CGA5K4X7R2J153K130AA		
			±20%	CGA5K4X7R2J153M130AA		
22nF	1608	0.80±0.10	±10%			CGA3E2X7R2A223K080AA
			±20%			CGA3E2X7R2A223M080AA
	2012	1.25±0.20	±10%		CGA4J3X7R2E223K125AA	CGA4J2X7R2A223K125AA
			±20%		CGA4J3X7R2E223M125AA	CGA4J2X7R2A223M125AA
	3216	1.15±0.15	±10%	CGA5H3X7R2E223K115AA		
			±20%	CGA5H3X7R2E223M115AA		
	1608	0.80±0.10	±10%	CGA5K4X7R2J223K130AA		
			±20%	CGA5K4X7R2J223M130AA		
33nF	1608	0.80±0.10	±10%			CGA3E2X7R2A333K125AA
			±20%			CGA3E2X7R2A333M125AA
	2012	1.25±0.20	±10%		CGA4J2X7R2A333K125AA	CGA4J2X7R2A333M125AA
			±20%		CGA4J2X7R2A333M125AA	CGA4J2X7R2A333M125AA
	3216	1.15±0.15	±10%	CGA5H2X7R2A333K115AA		
			±20%	CGA5H2X7R2A333M115AA		
	1608	0.80±0.10	±10%	CGA5L4X7R2J333K160AA	CGA5L3X7R2E333K160AA	
			±20%	CGA5L4X7R2J333M160AA	CGA5L3X7R2E333M160AA	
47nF	1608	0.80±0.10	±10%			CGA4J2X7R2A473K125AA
			±20%			CGA4J2X7R2A473M125AA
	2012	1.25±0.20	±10%			CGA5H2X7R2A473K115AA
			±20%			CGA5H2X7R2A473M115AA
	3216	1.15±0.15	±10%		CGA5L3X7R2E473K160AA	
			±20%		CGA5L3X7R2E473M160AA	
	1608	0.80±0.10	±10%	CGA6M4X7R2J473K200AA		
			±20%	CGA6M4X7R2J473M200AA		
68nF	1608	0.80±0.10	±10%		CGA5L3X7R2E683K160AA	CGA5L2X7R2A683K160AA
			±20%		CGA5L3X7R2E683M160AA	CGA5L2X7R2A683M160AA
	2012	1.25±0.20	±10%	CGA6M4X7R2J683K200AA		
			±20%	CGA6M4X7R2J683M200AA		
	3216	1.15±0.15	±10%	CGA6M4X7R2J683K200AA		
			±20%	CGA6M4X7R2J683M200AA		
	1608	0.80±0.10	±10%	CGA8L4X7R2J683K160KA		
			±20%	CGA8L4X7R2J683M160KA		

■グレーのアイテムは新規設計非推奨の製品です。

△ 製品をより正しく、安全にご使用いただくために、さらに詳細な特性・仕様をご確認いただける納入仕様書をぜひご請求ください。  
記載内容は、改良その他により予告なく変更する場合がありますので、あらかじめご了承ください。

# MULTILAYER CERAMIC CHIP CAPACITORS TDK

## 静電容量範囲テーブル

温度特性: X7R (-55 to +125°C、±15%)

静電容量	寸法	厚み (mm)	静電容量許容差	カタログ品番		
				定格電圧 Edc : 630V	定格電圧 Edc : 250V	定格電圧 Edc : 100V
100nF	2012	1.25±0.20	±10%			CGA4J2X7R2A104K125AA
			±20%			CGA4J2X7R2A104M125AA
	3216	1.60±0.20	±10%		CGA5L3X7R2E104K160AA	CGA5L2X7R2A104K160AA
			±20%		CGA5L3X7R2E104M160AA	CGA5L2X7R2A104M160AA
	3225	2.00±0.20	±10%		CGA6M3X7R2E104K200AA	
±20%				CGA6M3X7R2E104M200AA		
4532	2.30±0.20	±10%	CGA8N4X7R2J104K230KA			
		±20%	CGA8N4X7R2J104M230KA			
150nF	3216	1.60±0.20	±10%			CGA5L2X7R2A154K160AA
			±20%			CGA5L2X7R2A154M160AA
	3225	2.00±0.20	±10%		CGA6M3X7R2E154K200AA	
			±20%		CGA6M3X7R2E154M200AA	
	4532	1.60±0.20	±10%		CGA8L3X7R2E154K160KA	
±20%				CGA8L3X7R2E154M160KA		
5750	1.60±0.20	±10%	CGA9L4X7R2J154K160KA			
		±20%	CGA9L4X7R2J154M160KA			
220nF	3216	1.15±0.15	±10%			CGA5H2X7R2A224K115AA
			±20%			CGA5H2X7R2A224M115AA
	3225	2.00±0.20	±10%		CGA6M3X7R2E224K200AA	
			±20%		CGA6M3X7R2E224M200AA	
	4532	2.30±0.20	±10%		CGA8N3X7R2E224K230KA	
±20%				CGA8N3X7R2E224M230KA		
5750	2.30±0.20	±10%	CGA9N4X7R2J224K230KA			
		±20%	CGA9N4X7R2J224M230KA			
330nF	3216	1.30±0.20	±10%			CGA5K2X7R2A334K130AA
			±20%			CGA5K2X7R2A334M130AA
	3225	2.00±0.20	±10%			CGA6M2X7R2A334K200AA
			±20%			CGA6M2X7R2A334M200AA
	4532	2.30±0.20	±10%		CGA8N3X7R2E334K230KA	
±20%				CGA8N3X7R2E334M230KA		
5750	1.60±0.20	±10%		CGA9L3X7R2E334K160KA		
		±20%		CGA9L3X7R2E334M160KA		
470nF	3216	1.60±0.20	±10%			CGA5L2X7R2A474K160AA
			±20%			CGA5L2X7R2A474M160AA
	3225	2.00±0.20	±10%			CGA6M2X7R2A474K200AA
			±20%			CGA6M2X7R2A474M200AA
	4532	2.30±0.20	±10%		CGA8N3X7R2E474K230KA	
±20%				CGA8N3X7R2E474M230KA		
5750	2.30±0.20	±10%		CGA9N3X7R2E474K230KA		
		±20%		CGA9N3X7R2E474M230KA		
680nF	3216	1.60±0.20	±10%			CGA5L2X7R2A684K160AA
			±20%			CGA5L2X7R2A684M160AA
	3225	1.60±0.20	±10%			CGA6L2X7R2A684K160AA
			±20%			CGA6L2X7R2A684M160AA
	4532	2.30±0.20	±10%			CGA8N2X7R2A684K230KA
±20%					CGA8N2X7R2A684M230KA	
5750	1.60±0.20	±10%			CGA9L2X7R2A684K160KA	
		±20%			CGA9L2X7R2A684M160KA	
	2.30±0.20	±10%		CGA9N3X7R2E684K230KA		
		±20%		CGA9N3X7R2E684M230KA		
1µF	3216	1.60±0.20	±10%			CGA5L2X7R2A105K160AA
			±20%			CGA5L2X7R2A105M160AA
	3225	2.00±0.20	±10%			CGA6M2X7R2A105K200AA
			±20%			CGA6M2X7R2A105M200AA
	4532	2.30±0.20	±10%			CGA8N2X7R2A105K230KA
±20%					CGA8N2X7R2A105M230KA	
5750	2.30±0.20	±10%		CGA9N3X7R2E105K230KA	CGA9N2X7R2A105K230KA	
		±20%		CGA9N3X7R2E105M230KA	CGA9N2X7R2A105M230KA	
1.5µF	3225	2.00±0.20	±10%			CGA6M3X7R2A155K200AB
			±20%			CGA6M3X7R2A155M200AB
	4532	2.30±0.20	±10%			CGA8N2X7R2A155K230KA
			±20%			CGA8N2X7R2A155M230KA
	5750	2.30±0.20	±10%			CGA9N2X7R2A155K230KA
±20%					CGA9N2X7R2A155M230KA	

■グレーのアイテムは新規設計非推奨の製品です。

△ 製品をより正しく、安全にご使用いただくために、さらに詳細な特性・仕様をご確認いただける納入仕様書をぜひご請求ください。記載内容は、改良その他により予告なく変更する場合がありますので、あらかじめご了承ください。

## 静電容量範囲テーブル

温度特性: X7R (-55 to +125°C、±15%)

静電容量	寸法	厚み (mm)	静電容量 許容差	カタログ品番
				定格電圧 E <sub>dc</sub> : 100V
2.2μF	2012	1.25+0.25,-0.15	±10%	<a href="#">CGA4J1X7R2A225K125AC</a>
	3225	2.30±0.20	±10%	<a href="#">CGA6N3X7R2A225K230AB</a>
			±20%	<a href="#">CGA6N3X7R2A225M230AB</a>
	4532	2.30±0.20	±10%	<a href="#">CGA8N2X7R2A225K230KA</a>
			±20%	<a href="#">CGA8N2X7R2A225M230KA</a>
	5750	2.30±0.20	±10%	<a href="#">CGA9N2X7R2A225K230KA</a>
±20%			<a href="#">CGA9N2X7R2A225M230KA</a>	
3.3μF	5750	2.30±0.20	±10%	<a href="#">CGA9N2X7R2A335K230KA</a>
			±20%	<a href="#">CGA9N2X7R2A335M230KA</a>
4.7μF	3216	1.6+0.30,-0.10	±10%	<a href="#">CGA5L1X7R2A475K160AC</a>
	5750	2.30±0.20	±10%	<a href="#">CGA9N2X7R2A475K230KA</a>
			±20%	<a href="#">CGA9N2X7R2A475M230KA</a>

■グレーのアイテムは新規設計非推奨の製品です。



## 静電容量範囲テーブル

温度特性: X7S (-55 to +125°C、±22%)

静電容量	寸法	厚み (mm)	静電容量 許容差	カタログ品番	
				定格電圧 E <sub>dc</sub> : 100V	
1nF	1005	0.50±0.05	±10%	CGA2B3X7S2A102K050BB	
			±20%	CGA2B3X7S2A102M050BB	
1.5nF	1005	0.50±0.05	±10%	CGA2B3X7S2A152K050BB	
			±20%	CGA2B3X7S2A152M050BB	
2.2nF	1005	0.50±0.05	±10%	CGA2B3X7S2A222K050BB	
			±20%	CGA2B3X7S2A222M050BB	
3.3nF	1005	0.50±0.05	±10%	CGA2B3X7S2A332K050BB	
			±20%	CGA2B3X7S2A332M050BB	
4.7nF	1005	0.50±0.05	±10%	CGA2B3X7S2A472K050BB	
			±20%	CGA2B3X7S2A472M050BB	
6.8nF	1005	0.50±0.05	±10%	CGA2B3X7S2A682K050BB	
			±20%	CGA2B3X7S2A682M050BB	
10nF	1005	0.50±0.05	±10%	CGA2B3X7S2A103K050BB	
			±20%	CGA2B3X7S2A103M050BB	
33nF	1608	0.80±0.10	±10%	CGA3E3X7S2A333K080AB	
			±20%	CGA3E3X7S2A333M080AB	
47nF	1608	0.80±0.10	±10%	CGA3E3X7S2A473K080AB	
			±20%	CGA3E3X7S2A473M080AB	
68nF	1608	0.80±0.10	±10%	CGA3E3X7S2A683K080AB	
			±20%	CGA3E3X7S2A683M080AB	
100nF	1608	0.80±0.10	±10%	CGA3E3X7S2A104K080AB	
			±20%	CGA3E3X7S2A104M080AB	
330nF	2012	1.25±0.20	±10%	CGA4J3X7S2A334K125AB	
			±20%	CGA4J3X7S2A334M125AB	
470nF	2012	1.25±0.20	±10%	CGA4J3X7S2A474K125AB	
			±20%	CGA4J3X7S2A474M125AB	
680nF	2012	1.25±0.20	±10%	CGA4J3X7S2A684K125AB	
			±20%	CGA4J3X7S2A684M125AB	
1μF	2012	1.25±0.20	±10%	CGA4J3X7S2A105K125AB	
			±20%	CGA4J3X7S2A105M125AB	
1.5μF	3216	1.60±0.20	±10%	CGA5L3X7S2A155K160AB	
			±20%	CGA5L3X7S2A155M160AB	
2.2μF	3216	1.60±0.20	±10%	CGA5L3X7S2A225K160AB	
			±20%	CGA5L3X7S2A225M160AB	
	3216	1.60+0.30,-0.10	±10%	CGA5L3X7S2A335K160AB	
			±20%	CGA5L3X7S2A335M160AB	
3.3μF	3225	2.00±0.20	±10%	CGA6M3X7S2A335K200AB	
			±20%	CGA6M3X7S2A335M200AB	
	4532	2.00±0.20	±10%	CGA8M3X7S2A335K200KB	
			±20%	CGA8M3X7S2A335M200KB	
4.7μF	3225	2.00±0.20	±10%	CGA6M3X7S2A475K200AB	
			±20%	CGA6M3X7S2A475M200AB	
	4532	2.30±0.20	±10%	CGA8N3X7S2A475K230KB	
			±20%	CGA8N3X7S2A475M230KB	
6.8μF	5750	2.00±0.20	±10%	CGA9M3X7S2A685K200KB	
			±20%	CGA9M3X7S2A685M200KB	
10μF	5750	2.30±0.20	±10%	CGA9N3X7S2A106K230KB	
			±20%	CGA9N3X7S2A106M230KB	
15μF	5750	2.50±0.30	±20%	CGA9P3X7S2A156M250KB	

■グレーのアイテムは新規設計非推奨の製品です。

# MULTILAYER CERAMIC CHIP CAPACITORS TDK

## 静電容量範囲テーブル

温度特性: X7T (-55 to +125°C、+22, -33%)

静電容量	寸法	厚み (mm)	静電容量許容差	カタログ品番		
				定格電圧 E <sub>dc</sub> : 630V	定格電圧 E <sub>dc</sub> : 450V	定格電圧 E <sub>dc</sub> : 250V
22nF	2012	1.25±0.20	±10%		CGA4J4X7T2W223K125AA	
			±20%		CGA4J4X7T2W223M125AA	
	3216	1.15±0.15	±10%	CGA5H1X7T2J223K115AC		
			±20%	CGA5H1X7T2J223M115AC		
33nF	2012	1.25±0.20	±10%		CGA4J4X7T2W333K125AA	CGA4J3X7T2E333K125AA
			±20%		CGA4J4X7T2W333M125AA	CGA4J3X7T2E333M125AA
	3216	1.15±0.15	±10%	CGA5H1X7T2J333K115AC		
			±20%	CGA5H1X7T2J333M115AC		
47nF	2012	1.25±0.20	±10%		CGA4J4X7T2W473K125AA	CGA4J3X7T2E473K125AA
			±20%		CGA4J4X7T2W473M125AA	CGA4J3X7T2E473M125AA
	3216	1.60±0.20	±10%	CGA5L1X7T2J473K160AC		
			±20%	CGA5L1X7T2J473M160AC		
68nF	2012	1.25±0.20	±10%			CGA4J3X7T2E683K125AA
			±20%			CGA4J3X7T2E683M125AA
	3216	1.30±0.20	±10%		CGA5K4X7T2W683K130AA	
			±20%		CGA5K4X7T2W683M130AA	
100nF	2012	1.25±0.20	±10%			CGA4J3X7T2E104K125AA
			±20%			CGA4J3X7T2E104M125AA
	3216	1.60±0.20	±10%		CGA5L4X7T2W104K160AA	
			±20%		CGA5L4X7T2W104M160AA	
	3225	1.60±0.20	±10%	CGA6L1X7T2J104K160AC		
			±20%	CGA6L1X7T2J104M160AC		
150nF	3216	1.30±0.20	±10%			CGA5K3X7T2E154K130AA
			±20%			CGA5K3X7T2E154M130AA
	3225	2.00±0.20	±10%	CGA6M1X7T2J154K200AC		
			±20%	CGA6M1X7T2J154M200AC		
	4532	1.60±0.20	±10%	CGA8L1X7T2J154K160KC		
			±20%	CGA8L1X7T2J154M160KC		
220nF	3216	1.60±0.20	±10%			CGA5L3X7T2E224K160AA
			±20%			CGA5L3X7T2E224M160AA
	3225	2.00±0.20	±10%		CGA6M4X7T2W224K200AA	
			±20%		CGA6M4X7T2W224M200AA	
	4532	2.00±0.20	±10%	CGA8M1X7T2J224K200KC		
			±20%	CGA8M1X7T2J224M200KC		
330nF	3225	2.00±0.20	±10%			CGA6M3X7T2E334K200AA
			±20%			CGA6M3X7T2E334M200AA
	4532	1.60±0.20	±10%		CGA8L4X7T2W334K160KA	
			±20%		CGA8L4X7T2W334M160KA	
	5750	2.00±0.20	±10%	CGA9M1X7T2J334K200KC		
			±20%	CGA9M1X7T2J334M200KC		
470nF	4532	2.30±0.20	±10%		CGA8N4X7T2W474K230KA	
			±20%		CGA8N4X7T2W474M230KA	
	5750	2.50±0.30	±10%	CGA9P1X7T2J474K250KC		
			±20%	CGA9P1X7T2J474M250KC		
680nF	4532	1.60±0.20	±10%			CGA8L3X7T2E684K160KA
			±20%			CGA8L3X7T2E684M160KA
	5750	2.00±0.20	±10%		CGA9M4X7T2W684K200KA	
			±20%		CGA9M4X7T2W684M200KA	
1μF	4532	2.50±0.30	±10%			CGA8P3X7T2E105K250KA
			±20%			CGA8P3X7T2E105M250KA
	5750	2.50±0.30	±10%		CGA9P4X7T2W105K250KA	
			±20%		CGA9P4X7T2W105M250KA	
1.5μF	5750	2.00±0.20	±10%			CGA9M3X7T2E155K200KA
			±20%			CGA9M3X7T2E155M200KA
2.2μF	5750	2.50±0.30	±10%			CGA9P3X7T2E225K250KA
			±20%			CGA9P3X7T2E225M250KA

■グレーのアイテムは新規設計非推奨の製品です。

⚠ 製品をより正しく、安全にご使用いただくために、さらに詳細な特性・仕様をご確認いただける納入仕様書をぜひご請求ください。記載内容は、改良その他により予告なく変更する場合がありますので、あらかじめご了承ください。