



電気二重層キャパシタ

(EDLC/スーパーキャパシタ)

EDLC041720シリーズ

| | |
|----------------------|------|
| EDLC041720-050-2F-13 | 5mF |
| EDLC041720-100-2F-13 | 10mF |
| EDLC041720-150-2F-13 | 15mF |

Caution

このカタログの製品は量産前の事前準備中です

電気二重層キャパシタ (EDLC/スーパーキャパシタ)

RoHS指令対応製品

EDLC041720シリーズの概要

■特徴

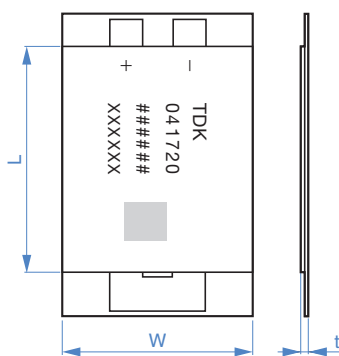
- 高い静電容量と低いインピーダンス。
- 非常に薄型・小型サイズ。
- 高い曲げ強度。
- 高寿命。
- クリーンな材質。
- 安全性。
- ISO規格（寸法、曲げ・ねじれ試験）に適合

■アプリケーション

- ICカードに内蔵する二次電源
- エネルギーハーベスティングでの蓄電素子

■品番の呼称法

| | | | | | | | | | |
|------|--------|--------|-------|---|----------|---|--------|---|---------|
| EDLC | 04 | 17 | 20 | - | 050 | - | 2F | - | 13 |
| 製品名 | 厚み寸法 t | 横幅寸法 W | 縦寸法 L | | 容量 (mF) | | 直列数と電圧 | | インピーダンス |
| | | | | | 050 5 | | | | |
| | | | | | 100 10 | | | | |
| | | | | | 150 15 | | | | |

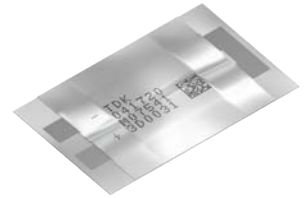
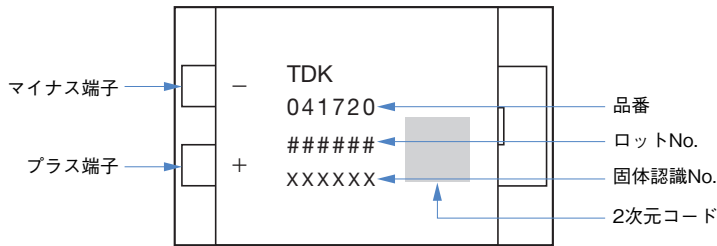


○RoHS指令対応製品：詳細はこちらです。 <https://product.tdk.com/info/ja/environment/rohs/index.html>

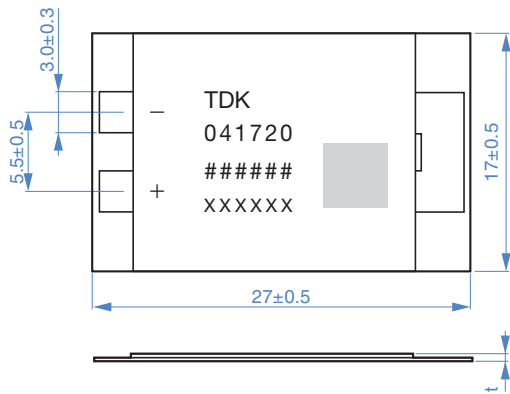
⚠ 製品をより正しく、安全にご使用いただくために、さらに詳細な特性・仕様をご確認いただける納入仕様書をぜひご請求ください。
記載内容は、改良その他により予告なく変更する場合がありますので、あらかじめご了承ください。

EDLC041720シリーズ

■製品表示



■形状と寸法



| 容量 | t |
|------|----------|
| 5mF | 0.45max. |
| 10mF | 0.50max. |
| 15mF | 0.50max. |

Dimensions in mm

はんだ付けで接合するのに適していません。異方性導電材料（フィルム、ペーストその他）による接合を推奨します。

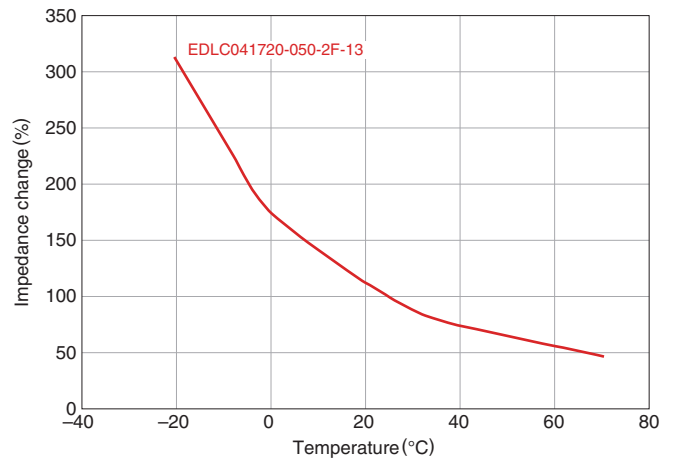
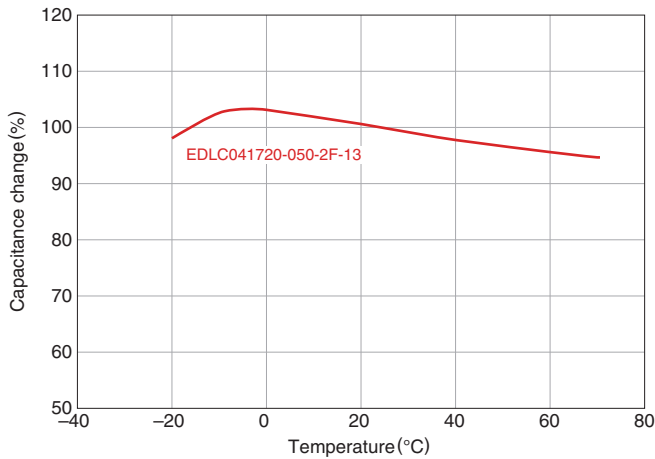
EDLC041720シリーズ

■電気的特性

□特性規格表

| 品番 | 公称静電容量 (mF)typ. | 公称インピーダンス [AC 1kHz] (Ω)typ. | 動作電圧 連続 (V) | ピーク (V) |
|----------------------|--------------------|-----------------------------------|-------------------|------------|
| EDLC041720-050-2F-13 | 5 | 7 | 3.2 | 5.0 |
| EDLC041720-100-2F-13 | 10 | | | |
| EDLC041720-150-2F-13 | 15 | | | |

□温度特性例 (代表例)



- ・上記温度特性のグラフは、製品の代表的な動作を示しており、保証値ではありません。
- ・基準温度 25 °C に対する値です。

■温度範囲

| 品番 | 温度範囲 | |
|----------------------|--------------|--------------|
| | 動作温度 (°C) | 保存温度 (°C) |
| EDLC041720-050-2F-13 | -20 to +60°C | -20 to +60°C |
| EDLC041720-100-2F-13 | | |
| EDLC041720-150-2F-13 | | |