

## RSEC SERIES

ファストン端子タイプの小型・単相用フィルタ

EMC  
フィルタ

RSEC

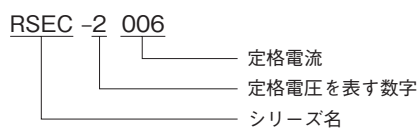
## ■ 特長

- 従来品（RSEL シリーズ）からの置き換えが容易  
（同等のノイズ特性、同形状、取り付けコンパチブル）
- ファストン端子タイプ（ファストン #110）に統一
- 特性の最適化・端子タイプの統一・1モデル集約・工程の自動化による、優れたコストパフォーマンス

## ■ 認可取得安全規格

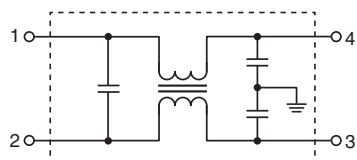
UL1283                      UL File No. E62388  
EN60939-3(ENEC14)    Licence Ref. No. SE/07115-12

## ■ 品名呼称法



## ■ RoHS 指令対応

## ■ 回路図



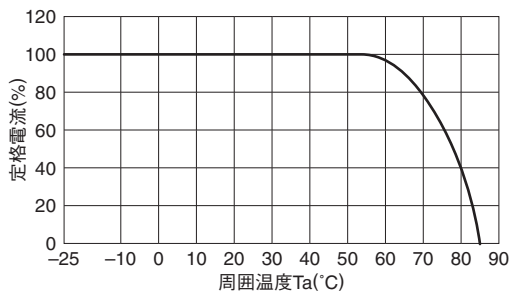
●ファストン<sup>®</sup>は TE Connectivity の登録商標です。

■ 電気的特性

品名	定格電圧 (AC/DC)	定格電流 (AC/DC)	耐電圧	絶縁抵抗	漏洩電流	使用温度範囲	ディレーティング 開始温度	直流抵抗 (mΩ)	減衰量保証帯域(MHz)		質量 (g)
									コモンモード	ディファレンシャルモード	
									25dB保証	25dB保証	
RSEC-2006	250	6	AC.2500V 60s [ラインアース間]	100MΩ min. [DC.500V/ 1min]	1mA max. [250V/60Hz]	-25~+85°C	55°C	60 max.	1~30	1~30	45

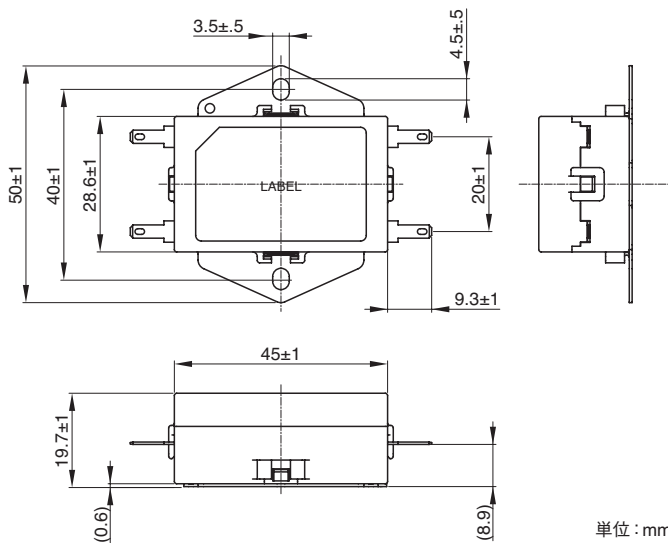
E M C  
フィルタ

■ ディレーティングカーブ



RSEC

■ 外観図



■ 減衰量周波数特性

RSEC-2006

