

RSEG SERIES

コンパクトなオンボードタイプ

EMC
フィルタ

RSEG

■ 特 長

- 小型のため基板上の省スペース化
- 幅広い電流ラインアップ

■ 認可取得安全規格

UL1283 UL File No. E62388
 CSA C22.2 No.8 (cUL) UL File No. E62388
 EN60939-1/-2 (ENEC14) Licence Ref. No. SE/07115-11

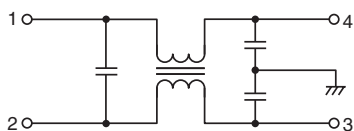
■ 品名呼称法

RSEG -2 ***

— 定格電流
 — 定格電圧を表す数字
 — シリーズ名

■ RoHS 指令対応

■ 回路図

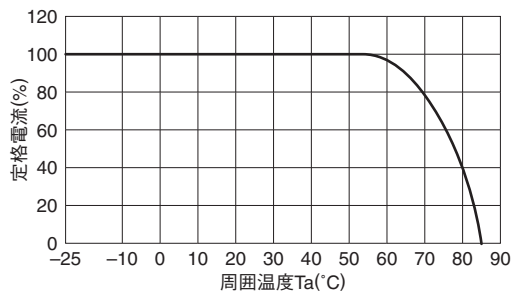


■ 電気的特性

品名	定格電圧 (AC/DC)	定格電流 (AC/DC)	耐電圧	絶縁抵抗	漏洩電流	使用温度範囲	ディレーティング 開始温度	直流抵抗 (mΩ)	減衰量保証帯域(MHz)		質量 (g)
									コモンモード	ディファレンシャルモード	
									20dB保証	20dB保証	
RSEG-20R5	250V	0.5A	AC.1500V 60s [ラインアース間]	100MΩ min. [DC.500V/ 1min]	0.75mA max. [250V/60Hz]	-25~+85°C	55°C	400 max.	0.3~10	1.5~30	14
RSEG-2001		1A						350 max.	0.3~10	1.5~30	14
RSEG-2002		2A						310 max.	0.5~20	1.5~30	14
RSEG-2003		3A						150 max.	0.5~20	1.5~30	≒25
RSEG-2004		4A						130 max.	1~20	1.5~30	≒25
RSEG-2006		6A						100 max.	1~20	1.5~30	≒25

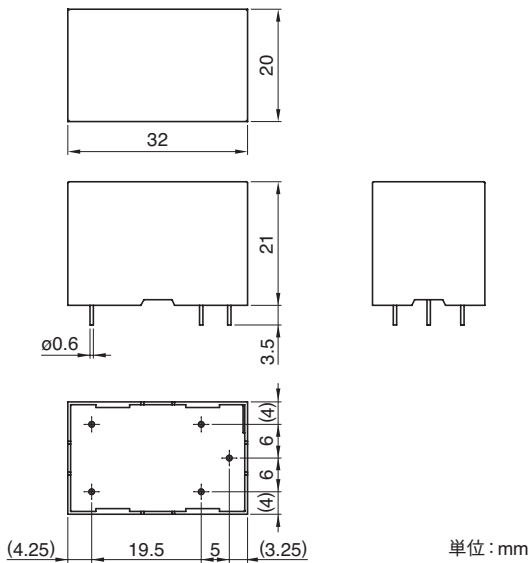
E M C
フィルタ

■ ディレーティングカーブ



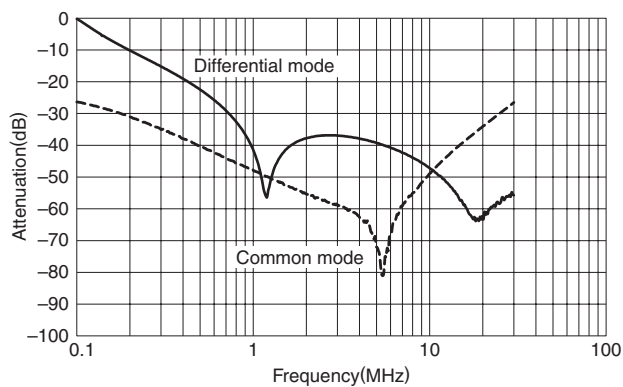
RSEG

■ 外観図

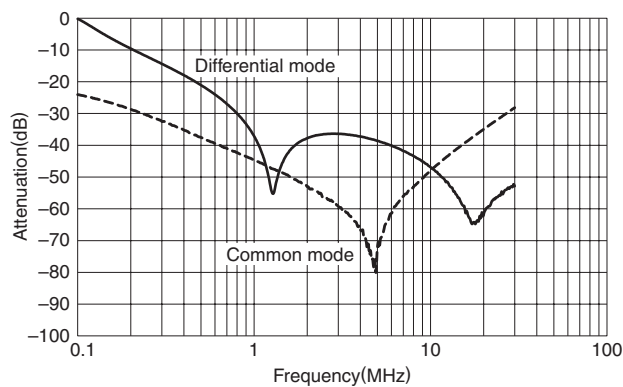


■ 減衰量周波数特性

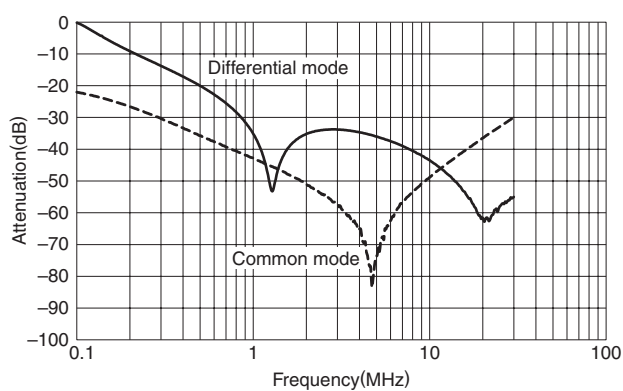
RSEG-20R5



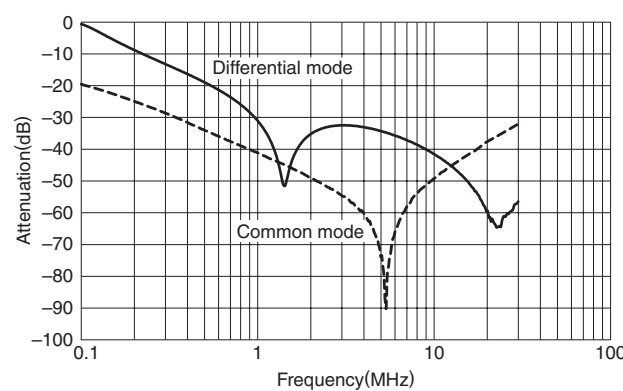
RSEG-2001



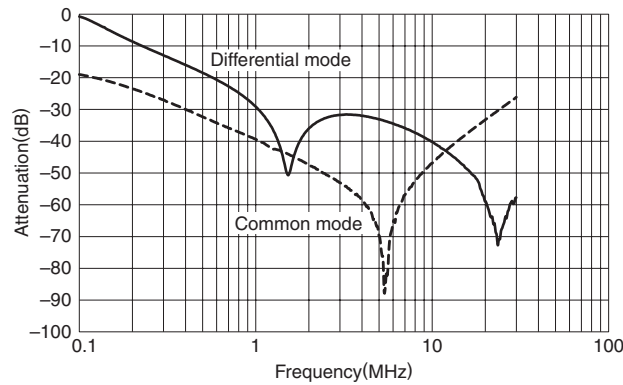
RSEG-2002



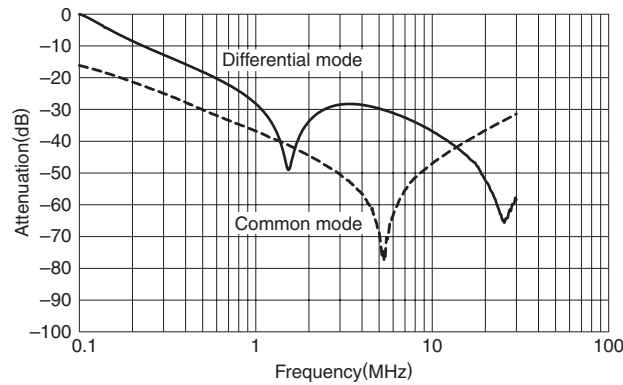
RSEG-2003



RSEG-2004



RSEG-2006



EMC
フィルタ

RSEG