

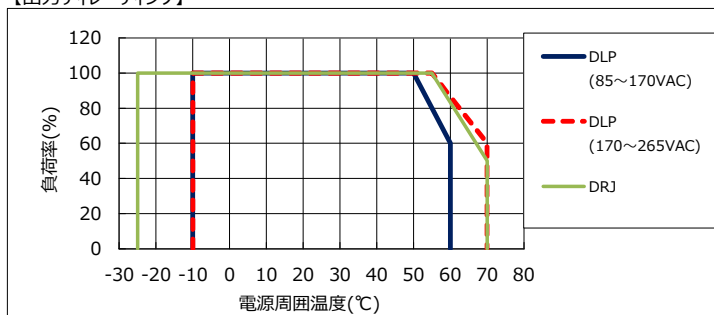
DLP240/EJ - DRJ240/E 仕様比較表

TDKラム株式会社
2022年4月

仕様項目・単位			DLP240-24-1/EJ	DRJ240-24-1/E
入力	電圧範囲 (AC)	VAC	85~265	85~264
	電圧範囲 (DC)	VDC	120~370	120~370
	周波数範囲	Hz	47~63	47~63
	力率 (100/230VAC) typ	-	0.99/0.95	0.98/0.92(115/230VAC)
	効率 (100/230VAC) typ	%	82/86	91/93(115/230VAC)
	電流 (100/230VAC) typ	A	3.0/1.3	2.4/1.4(115/230VAC)
	サージ電流 (100/230VAC) typ	A	20/45	55(230VAC)
	漏洩電流	mA	0.75 max.(265VAC, 60Hz)	1 max.(230VAC, 60Hz)
出力	定格電圧	VDC	24	24
	最大電流	A	10	10
	最大ピーク電流	A	-	12
	最大電力	W	240	240
	最大ピーク電力	W	-	288
	最大入力変動	mV	120	24
	最大負荷変動	mV	192	240
	最大温度変動	-	0.05%/℃以下	0.02%/℃以下
	リップルノイズ	mVp-p	240 (0≤Ta≤60℃)	240(115/230VAC, Ta=25℃)
		mVp-p	360 (-10≤Ta<0℃)	
	保持時間 typ (Io=100%)	ms	20/30(100/230VAC)	20(115/230VAC)
	電圧可変範囲	VDC	21.6~28.0	24.0~28.0
機能	過電流保護	A	10.5~	12.12~
	過電圧保護	VDC	30.0~35.0	30.0~35.0
	並列運転	-	-	-
	直列運転	-	可能	可能
	入力瞬時電圧低下保護	-	-	-
環境	動作温度	℃	85~170VAC : -10~+60 (-10~+50 : 100%, +60 : 60%) 170~265VAC : -10~+70 (-10~+55 : 100%, +70 : 60%)	-25~+70 (-20~+55 : 100%, +70 : 50%)
	保存温度	℃	-30~+85	-40~+85
	動作湿度	%RH	30~90 (結露なきこと)	5~95 (結露なきこと)
	保存湿度	%RH	10~95 (結露なきこと)	5~95 (結露なきこと)
	耐振動	-	非動作時 10~55Hz (1分間掃引) 9.8m/s ² 一定 X,Y,Z各方向 1時間	非動作時 10~55Hz (1分間掃引) 19.6m/s ² 一定 X,Y,Z各方向 1時間
	耐衝撃	-	196m/s ² 以下	196m/s ² 以下
	冷却方式	-	自然空冷	自然空冷
絶縁	耐電圧	入力-FG間	2.0kVAC (20mA) 1分間	1.77kVAC (20mA) 1分間
		入力-出力間	3.0kVAC (20mA) 1分間	3.0kVAC (20mA) 1分間
		出力-FG間	500VAC (100mA) 1分間	500VAC (100mA) 1分間
	絶縁抵抗	入力-FG間	-	-
		入力-出力間	-	-
出力-FG間	100MΩ以上 (500VDC, 25℃, 70%RH)	100MΩ以上 (500VDC, 25℃, 70%RH)		
適応規格	安全規格	-	UL62368-1, CSA62368-1, EN62368-1, UL60950-1, CSA60950-1, UL508, CSA C22.2 No.14, EN60529 IP20, EN50178 CATEGORY III(Primary) 各認定 電気用品安全法 準拠(100VAC時のみ)	UL62368-1, CSA62368-1, EN62368-1, UL60950-1, CSA60950-1, UL508, CSA C22.2 No.107.1, EN62477-1(OVC III) 各認定
	高調波入力電流規制	-	IEC61000-3-2 Class A 準拠	IEC61000-3-2 Class A 準拠
	雑音端子電圧、雑音電界強度	-	EN55011/EN55032-B, FCC-B, VCCI-B 各準拠	EN55011/EN55032-B 準拠
	イミュニティ	-	IEC61000-6-2 IEC61000-4-2, -3, -4, -5, -6, -8, -11 各準拠	IEC61000-6-2 IEC61000-4-2, -3, -4, -5, -6, -8, -11 各準拠
構造	質量 typ	g	1000	750
	サイズ (W × H × D)	mm	127 × 97 × 110	41 × 124 × 125

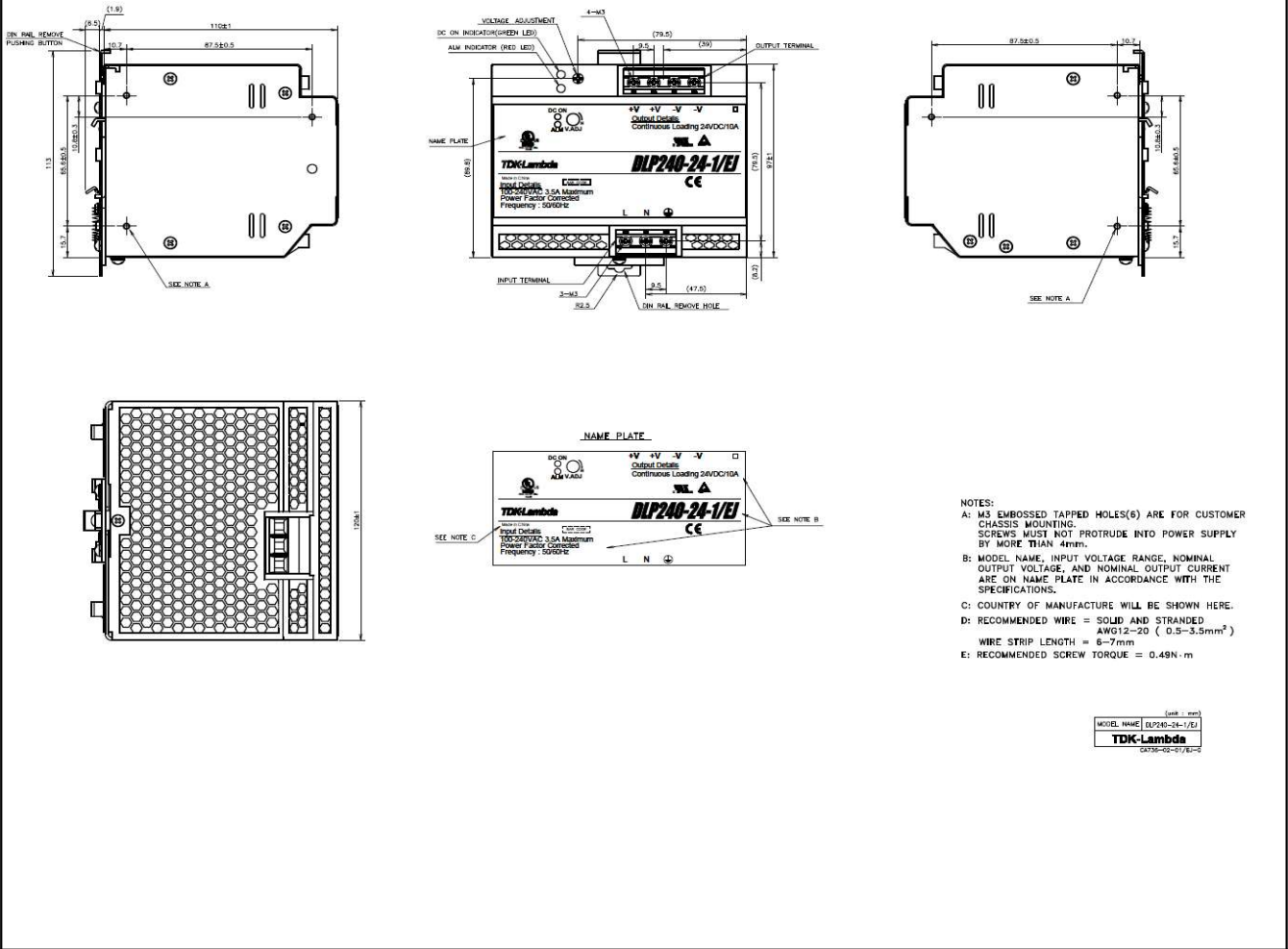
※詳細は仕様・取扱説明書をご確認ください。

【出力デレージング】



*標準タイプ、標準取り付け、自然空冷

終息品
DLP240
/EJ



推奨品
DRJ240
/E

