

300W

項目	単位	JWS300						HWS300						
		JWS300-3	JWS300-5	JWS300-12	JWS300-15	JWS300-24	JWS300-48	HWS300-3	HWS300-5	HWS300-12	HWS300-15	HWS300-24	HWS300-48	
入力	電圧範囲 *1	AC85~265 または DC120~330												
	周波数範囲	47~63												
	力率 (100/200VAC) (typ) *2	0.99/0.95												
	効率 (100/200VAC) (typ) *2	68	74	76	77	80	80	74/77	79/82	80/83	80/83	82/85	82/85	
	突入電流 (100/200VAC) (typ) *3	20/40						20/40						
漏洩電流 *4	0.75 以下, (100/230VAC時: 0.2/0.44 typ)													
出力	定格電圧	3.3	5	12	15	24	48	3.3	5	12	15	24	48	
	最大電流 (1)内はピーク:AC200V, 10s, Duty35%	A	60	60	27	22	14	6.5	60	60	27	22	14(16.5)	7
	最大電力	W	198	300	324	330	336	312	198	300	324	330	336	
	最大入力変動 *5	mV	20	20	48	60	96	192	20	20	48	60	96	192
	最大負荷変動 *6	mV	30	30	72	90	144	288	30	30	72	90	144	288
	最大温度変動	-	0.02%/℃ 以下						0.02%/℃ 以下					
	リップルノイズ(含ノイズ) *7 Ta=0℃~最大仕様温度	mV	120	120	150	150	150	350	120	120	150	150	150	350
	リップルノイズ(含ノイズ) *7 Ta=-10~0℃	mV	180	180	200	200	200	400	180	180	200	200	200	400
	出力保持時間 (100/200VAC) (typ)	ms	20											
	電圧可変範囲	VDC	2.97~3.96	4.5~6.0	10.8~14.4	13.5~18.0	21.6~28.8	43.2~52.8	2.64~3.96	4.0~6.0	9.6~14.4	12.0~18.0	19.2~28.8	38.4~52.8
機能	過電流保護	A	63.0~	63.0~	28.4~	23.1~	14.7~	6.82~	63.0~	63.0~	28.4~	23.1~	16.7~	7.4~
	過電流保護方式	-	定電流電圧垂下方式自動復帰型						定電流電圧垂下方式自動復帰型 (3.3, 5V; 過電流状態が深い場合は、閉鎖動作で保護します。)					
	過電圧保護 *8	VDC	4.12~4.95	6.25~7.25	15.0~17.4	18.7~21.8	30.0~34.8	55.2~64.8	4.13~4.95	6.25~7.25	15.0~17.4	18.8~21.8	30.0~34.8	55.2~64.8
	過電圧保護方式	-	出力遮断方式手動リセット型						出力遮断方式手動リセット型					
	リモートセンシング	-	可能						可能					
	リモートコントロール	-	可能						可能					
	並列運転	-	可能						可能					
	直列運転	-	可能						可能					
	過熱保護	-	機能有り						機能有り					
	環境	動作周囲温度	℃	-10 ~ +65 (-10~+50:100%, +60:70%, +65:55%)						-10 ~ +70 (-10~+50:100%, +70:50%)				
保存温度		℃	詳細は「リレーノイズ」参照 -30 ~ +85						詳細は「リレーノイズ」参照 -30 ~ +85					
動作湿度		%RH	10 ~ 90 (結露なきこと)						10 ~ 90 (結露なきこと)					
保存湿度		%RH	10 ~ 95 (結露なきこと)						10 ~ 95 (結露なきこと)					
耐振動		-	非動作時 10~55Hz (挿引1分間) 19.6m/s ² 一定 X,Y,Z各方向1時間						非動作時 10~55Hz (挿引1分間) 19.6m/s ² 一定 X,Y,Z各方向1時間					
耐衝撃		-	196.1m/s ² 以下						196.1m/s ² 以下					
冷却方式		-	強制空冷						強制空冷					
絶縁	耐電圧	-	3kVAC(20mA)1分間 2kVAC(20mA) 1分間 500VAC(100mA)1分間 100VAC(100mA)1分間						3kVAC(20mA)1分間 2.5kVAC(20mA) 1分間 500VAC(100mA)1分間 100VAC(100mA)1分間					
	絶縁抵抗 (25℃70%RH)	-	100MΩ以上 (500VDC) 10MΩ以上 (100VDC)						100MΩ以上 (500VDC) 10MΩ以上 (100VDC)					
	安全規格	-	UL60950-1 CSAC22.2No60950-1 EN60950-1 EN50178 電気用品安全法 その他						認定 認定 認定 認定 認定 UL508(24Vのみ), CSA C22.2 No.14-M95(24Vのみ)					
	雑音端子電圧	-	クラスB 準拠						クラスB 準拠					
	雑音電界強度	-	クラスB 準拠						クラスB 準拠					
適応規格	FCC	-	クラスB 準拠						クラスB 準拠					
	VCCI	-	クラスB 準拠						クラスB 準拠					
	VDE	-	-						-					
	高調波入力電流規制	-	準拠						準拠					
	イミュニティ	-	-						-					
	重量 (typ)	g	1900						1000					
	サイズ (W x H x D)	mm	*外観図参照 120 x 92 x 190						*外観図参照 61 x 82 x 165					
	端子形状	-	-						-					
	信号系端子	-	パワーフェイル (オープンコレクタ出力)						パワーフェイル (オープンコレクタ出力)					
	標準価格	円	38,000						23,200					

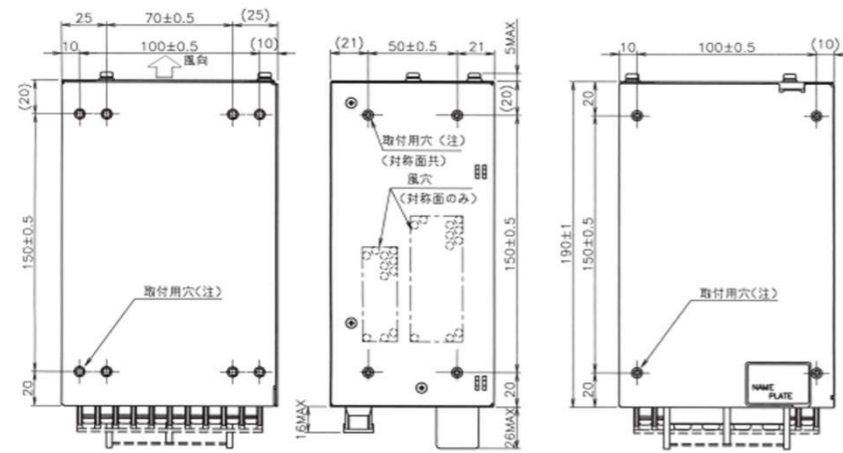
※詳細は仕様・取扱説明書をご確認ください。

- *1. JWS300…安全規格申請時の定格入力電圧範囲は「100~240VAC 50/60Hz」です。
- *2. JWS300…入力電圧100VAC/200VAC、全負荷、Ta=25℃時の値(Typ.)です。
- *3. JWS300…内蔵ノイズフィルタ部への入力サージ電流 (0.2ms以下) は除きます。
- *4. JWS300…UL, CSA, ENおよび電気用品安全法準拠の測定値 (60Hz) です。
- *5. JWS300…85~265VAC、負荷一定時の値です。
- *6. JWS300…無負荷~全負荷、入力一定時の値です。

- HWS300…各種安全規格 (UL, CSA, EN) 申請時は「100~240VAC、50/60Hz」です。
- HWS300…入力電圧100/200VAC、Ta = 25℃、最大出力電力時の値です。
- HWS300…内蔵ノイズフィルタ部への入力サージ電流 (0.2ms以下) は除きます。
- HWS300…UL, CSA, ENおよび電気用品安全法準拠 (60Hz)、Ta=25℃の測定値です。
- HWS300…85~265VAC、負荷一定時の値です。
- HWS300…無負荷~全負荷、入力一定時の値です。

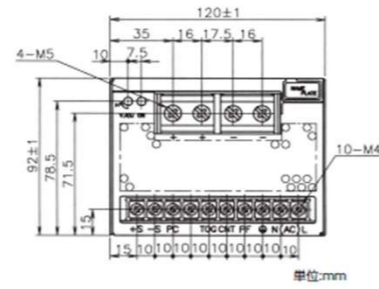
JWS300外観図

[JWS300]



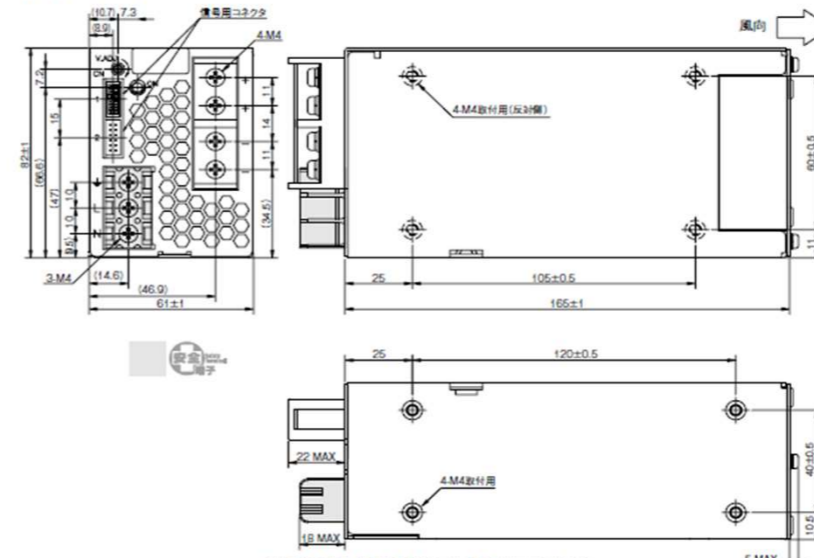
※ M4ネジ用取付穴 (20箇所)
取付穴中心の挿入長は6mm以下です。

●材質	
基板	ガラスエポキシ材料 CEM-3 (UL94V-0)
●添付品	
端子カバー	工場出荷時に取付けられています。
2	
シールドベース	TOG~CNT接続用 工場出荷時に取付けられています。
1	
リモートセンシングワイヤ	+S~-S出力、-S~-S出力接続用 工場出荷時に取付けられています。
2	



HWS300 外観図

[HWS300]



(1)電源取付ねじの電源内部への挿入長は6mm以下です。

== 信号用コネクタ ==

ピンヘッダー	S12B - PHDSS	J.S.T製
適合ハウジング	PHDR - 12VS	J.S.T製
コンタクト	SPHD - 002T - P0.5 (AWG28~24) 又は SPHD - 001T - P0.5 (AWG26~22)	J.S.T製
圧着工具	YRS - 620 (SPHD - 002T - P0.5) 又は YC - 610R (SPHD - 001T - P0.5)	J.S.T製

== 標準添付品 ==

ターミナルカバー
コネクタ(+S - +Vm, -S - -Vm
CNT - TOG; ショート)
出荷時CN1に実装されています。

※各種機能をご使用の場合は、
別途コネクタをご用意ください。

[単位:mm]