

| 項目 | | JWS70P | | HWS150A/A | |
|----------------------------|-------------------------------|---|-----------------|---|--------------------|
| | | JWS70P-24 | JWS70P-48 | HWS150A-24/A | HWS150A-48/A |
| 入力 | 電圧範囲 *1 | AC85~265 | | | |
| | 周波数範囲 | 47~63 | | | |
| | 力率 (100/200VAC) (typ) *2 | 0.98/0.92 | | | |
| | 効率 (100/200VAC) (typ) *2 | 80 | 80 | 88/90 | 89/91 |
| | 入力電流 (100/200VAC) (typ) *2 | 1.0/0.5 | | | |
| | 突入電流 (100/200) (typ) | 14/28 Ta=25°C, Cold Start | | | |
| 出力 | 漏洩電流 *3 | 0.75以下 (100/230VAC時 : 0.2/0.44 typ) | | | |
| | 定格電圧 | 24 | 48 | 24 | 48 |
| | 最大電流 (JWS70Pはアベレージ電流) | 3 | 1.5 | 6.5 | 3.3 |
| | 最大ピーク電流 (ピーク : 10s, Duty 50%) | 6 | 3 | - | - |
| | 最大電力 (JWS70Pはアベレージ電力) | 72 | 72 | 156 | 158.4 |
| | 最大ピーク電力 | 144 | 144 | - | - |
| | 最大入力変動 *4 | 96 | 192 | 96 | 192 |
| | 最大負荷変動 *5 | 192 | 384 | 150 | 240 |
| | 最大温度変動 | 0.02% / °C以下 | | 0.02% / °C以下 | |
| | リプルノイズ(含ノイズ) *6 Ta=0~最大仕様温度 | 240 | 480 | 150 | 200 |
| リプルノイズ(含ノイズ) *6 Ta=-10~0°C | 360 | 720 | 180 | 240 | |
| 出力保持時間 (100/200VAC) (typ) | 20 | | 20 | | |
| 機能 | 電圧可変範囲 | 21.6~26.4 | 43.2~52.8 | 19.2~28.8 | 38.4~52.8 |
| | 過電流保護 | 6.12~ | 3.06~ | 6.82~ | 3.46~ |
| | 過電圧保護 | 定電流電圧垂下方式自動復帰型 | | 定電流電圧垂下方式自動復帰型 (短絡時間欠動作) | |
| | 過電圧保護 *7 | 27.6~32.4 | 55.2~64.8 | 30.0~34.8 | 55.2~64.8 |
| | 過電圧保護方式 | 出力遮断方式手動リセット型 | | 出力遮断方式手動リセット型 | |
| | リポートセンシング | - | 可能 | - | 可能 |
| | リポートコントロール | - | 不可 | - | 不可 (オプション仕様品 : 有り) |
| 並列運転 | - | 不可 | - | 不可 | |
| 直列運転 | - | 可能 | - | 可能 | |
| 過熱保護 | - | 有り | - | - | |
| 環境 | 動作周囲温度 | -10 ~ +60 (-10~+50:100%,+60:60%) | | -10 ~ +70 (-10~+50:100%,+60:60%,+70:20%) | |
| | 保存温度 | -30 ~ +85 詳細は「デルタインダクター」参照 | | -30 ~ +85 詳細は「デルタインダクター」参照 | |
| | 動作湿度 | 30 ~ 90 (結露なきこと) | | 30 ~ 90 (結露なきこと) | |
| | 保存湿度 | 10 ~ 95 (結露なきこと) | | 10 ~ 95 (結露なきこと) | |
| | 耐振動 | 非動作時 10~55Hz (掃引1分間) 19.6m/s ² 一定 X,Y,Z各方向1時間 | | 非動作時 10~55Hz (掃引1分間) 19.6m/s ² 一定 X,Y,Z各方向1時間 | |
| | 耐衝撃 | 196.1m/s ² 以下 | | 196.1m/s ² 以下 | |
| 絶縁 | 冷却方式 | 自然空冷 | | 自然空冷 | |
| | 耐電圧 | 入力-出力間 | 3kVAC(20mA)1分間 | 3kVAC(20mA)1分間 | |
| | 入力-F/G間 | 2kVAC(20mA)1分間 | 2kVAC(20mA)1分間 | | |
| | 出力-F/G間 | 500VAC(100mA)1分間 | 500VAC(20mA)1分間 | | |
| 絶縁抵抗 (25°C70%RH) | 入力-出力間 | - | - | | |
| 入力-F/G間 | - | - | - | | |
| 出力-F/G間 | 100MΩ以上 (500VDC) | 100MΩ以上 (500VDC) | | | |
| 適応規格 | 安全規格 | UL60950-1 | 認定 | 認定 | 認定 |
| | CSAC22.2No60950-1 | 認定 | 認定 | 認定 | |
| | EN60950-1 | 認定 | 認定 | 認定 | |
| | EN50178 | - | - | - | |
| | 電気用品安全法 | 準拠 (100VAC時) | 準拠 (100VAC時) | 別表第八 準拠 (100VAC時) | |
| | その他 | - | - | UL508, CSA C22.2 No.107.1-01. | |
| | 雑音端子電圧 | EN55011 | クラスA 準拠 | クラスB 準拠 | |
| | 雑音電界強度 | EN55022 (EN55032) | クラスA 準拠 | クラスB 準拠 | |
| | FCC | クラスA 準拠 | クラスB 準拠 | | |
| | VCCI | クラスA 準拠 | クラスB 準拠 | | |
| | VDE | - | - | | |
| | 高調波入力電流規制 | IEC61000-3-2 | 準拠 | 準拠 | |
| | イミュニティ | IEC61000-4-2 | - | 準拠 | |
| | IEC61000-4-3 | - | 準拠 | | |
| IEC61000-4-4 | - | 準拠 | | | |
| IEC61000-4-5 | - | 準拠 | | | |
| IEC61000-4-6 | - | 準拠 | | | |
| IEC61000-4-8 | - | 準拠 | | | |
| IEC61000-4-11 | - | 準拠 | | | |
| 構造 | 質量 (typ) | 700 | | 520 | |
| | サイズ (W x H x D) | *外観図参照 50 x 92 x 188 | | *外観図参照 42 x 82 x 160 | |
| | 端子形状 | 外観図参照 | | 外観図参照 | |
| | 信号系端子 | なし | | なし | |
| 標準価格 | カバー付き | 12,000 | | 9,990 | |

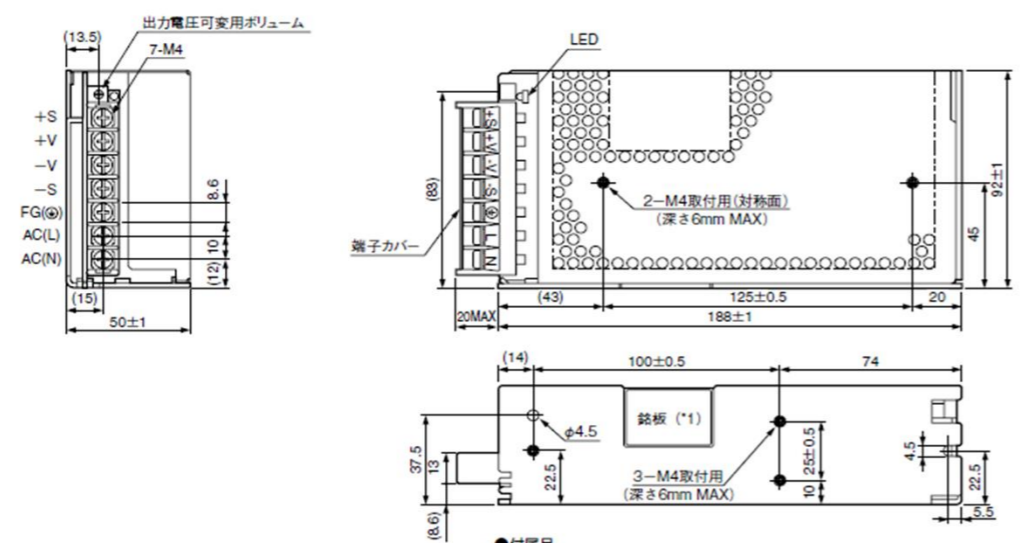
*詳細は仕様・取扱説明書をご確認ください。

- *1. JWS70P…各種安全規格 (UL, CSA, EN) 申請時の入力電圧範囲、入力周波数範囲は「100 ~ 240VAC, 50/60Hz」です。
- *2. JWS70P…入力電圧100/200VAC, Ta = 25°C, 平均出力電力時の値です。
- *3. JWS70P…UL, CSA, ENおよび電気用品安全法準拠 (60Hz) の測定値です。
- *4. JWS70P…85~265VAC, 負荷一定時の値です。
- *5. JWS70P…無負荷~全負荷、入力一定時の値です。
- *6. JWS70P…JEITA規格RC-9131Aに準じた測定方法です。(100MHz)
- *7. JWS70P…出力遮断方式手動リセット型です。(入力再投入で出力が復帰します。)

- HWS150A/A…各種安全規格 (UL, CSA, EN) 申請時は「100 ~ 240VAC, 50 ~ 60Hz」です。
- HWS150A/A…入力電圧100/200VAC, Ta = 25°C, 定格出力電圧および最大出力電力時の値です。
- HWS150A/A…UL, CSA, ENおよび電気用品安全法準拠の測定値 (60Hz) です。Ta = 25°C
- HWS150A/A…85~265VAC, 負荷一定時の値です。
- HWS150A/A…無負荷~全負荷、入力一定時の値です。
- HWS150A/A…JEITA規格RC-9131Bに準じた測定方法 (100MHz) です。
- HWS150A/A…OVP回路は出力遮断方式手動リセット型です。(入力再投入で出力が復帰します。)

JWS70P 外観図

[JWS70P]



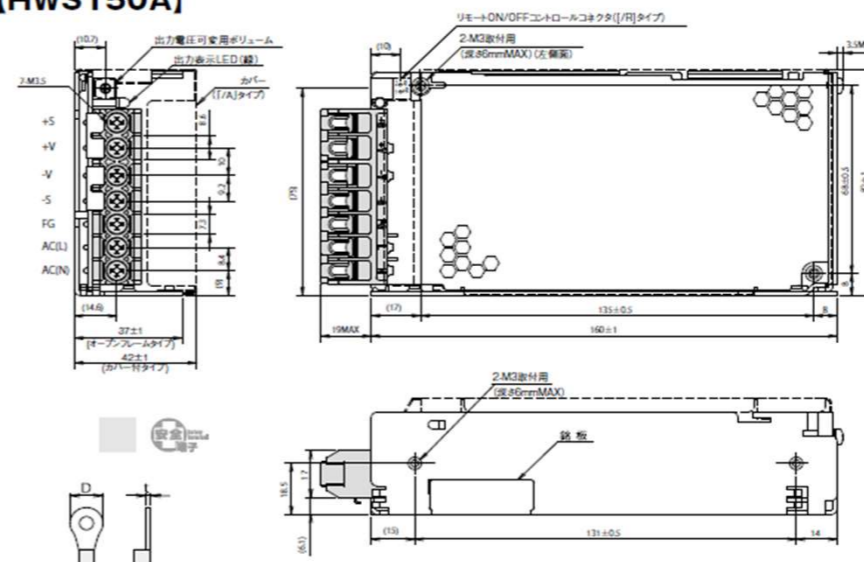
●付属品

| | |
|-----------------------------------|---|
| 端子カバー | 1 |
| ショートピース (工場出荷時に取付け られています。) | 2 |

単位:mm

HWS150A 外観図

[HWS150A]



| 端子 | 推奨圧着端子 | | |
|-------|--------|--------|---------|
| | D(max) | t(max) | 枚数(max) |
| +V/-V | 8.1mm | 0.8mm | 2枚 |
| その他 | 6.8mm | 1.0mm | 1枚 |
| | | 0.8mm | 2枚 |