
資料名 : 特性データ

得意先名 :

製品名 : DC-DC コンバータ
CC10-0503SF-E , CC10-0503SR-E

TDK·Lambda

TDK株式会社
パワーシステムズビジネスグループ

| | |
|---------|-------------|
| DWG.No. | TRSC-1554-2 |
|---------|-------------|

2006.12.1 更新

INDEX

| | |
|------------------------|----|
| 1. 静的負荷変動..... | P2 |
| 2. 静的入力変動..... | P2 |
| 3. 効率特性..... | P3 |
| 4. スイッチング周波数対出力電力..... | P3 |
| 5. 過電流保護特性..... | P4 |
| 6. 出力立ち上がり特性..... | P5 |
| 7. 出力立ち下がり特性..... | P6 |
| 8. 過渡応答(負荷急変)..... | P7 |
| 9. 入力サージ電流(突入電流)..... | P7 |
| 10. 部品温度上昇..... | P8 |

※ 本特性データの測定はすべて外部にコンデンサを接続しておりません。

【製品仕様】

| 品名 | 入力電圧(V) | 出力電圧(V) | 出力電流(mA) | 最大出力電力(W) | 周囲温度(°C) |
|---------------|---------|------------------------|----------|-----------|-------------------------|
| CC10-0503SF-E | 4.5~9 | 3.3 ± 3% | 0~2500 | 8.25 | -40 ~ +85 ^{*2} |
| CC10-0503SR-E | | 3.6 ± 3% ^{*1} | 0~2290 | | |

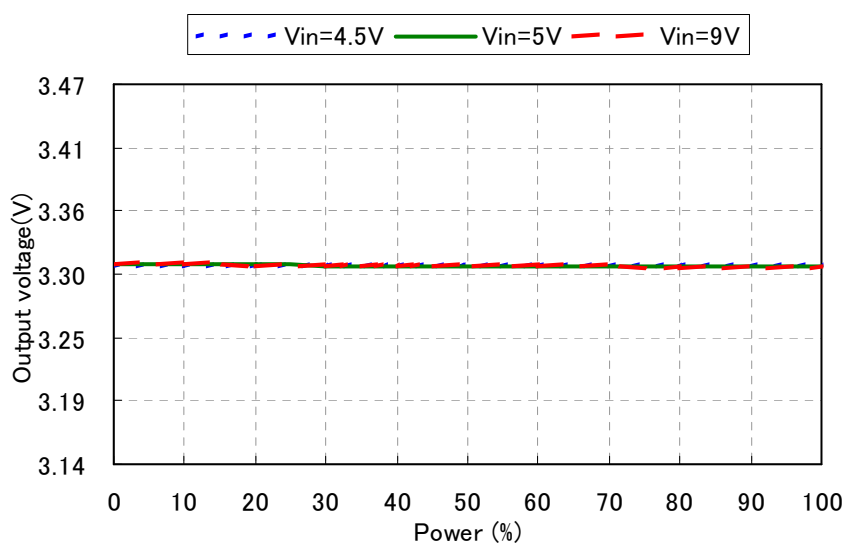
*1 TRMと-Voutをショート

*2 +50°C以上はディレーティングあり

| | | | |
|-----------------|--|-------------|-------|
| TDK CORPORATION | 品名、型名、件名 | | |
| | DC-DCコンバータユニット CC10-0503SF-E , CC10-0503SR-E | | |
| | 図面名 | 図番 | PAGE |
| | 特性データ | TRSC-1554-2 | 1 / 8 |

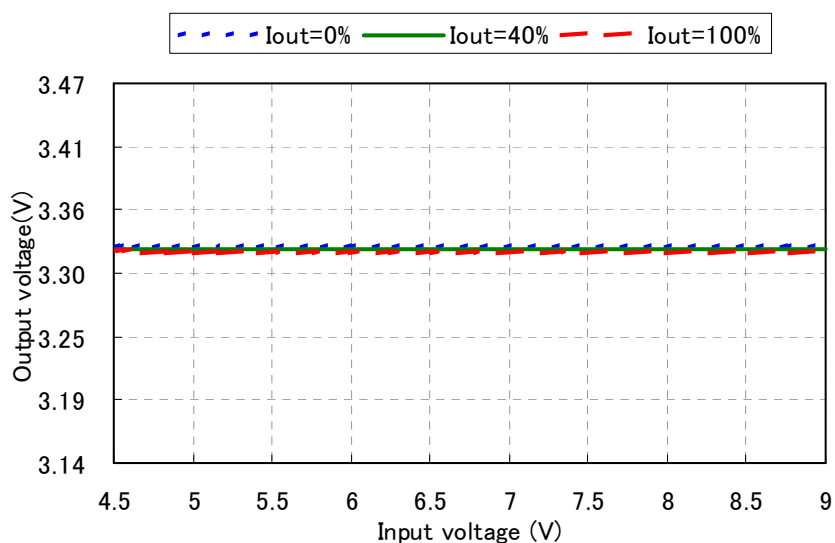
1. 静的負荷変動

条件 Ta : 25°C



2. 静的入力変動

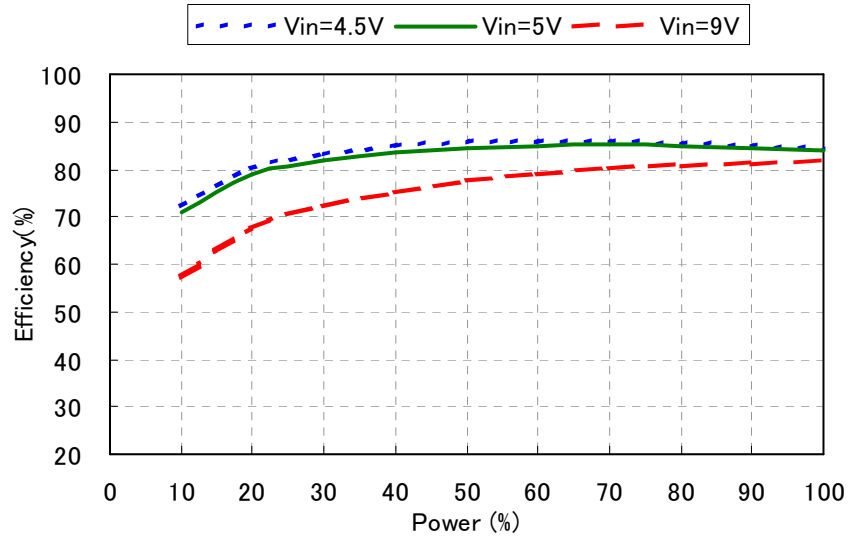
条件 Ta : 25°C



| | | | |
|-----------------|--|-------------|------|
| | 品名、型名、件名 | | |
| | DC-DCコンバータユニット CC10-0503SF-E , CC10-0503SR-E | | |
| TDK CORPORATION | 図面名 | 図番 | PAGE |
| | 特性データ | TRSC-1554-2 | 2/ 8 |

3. 効率特性

条件 Ta : 25°C



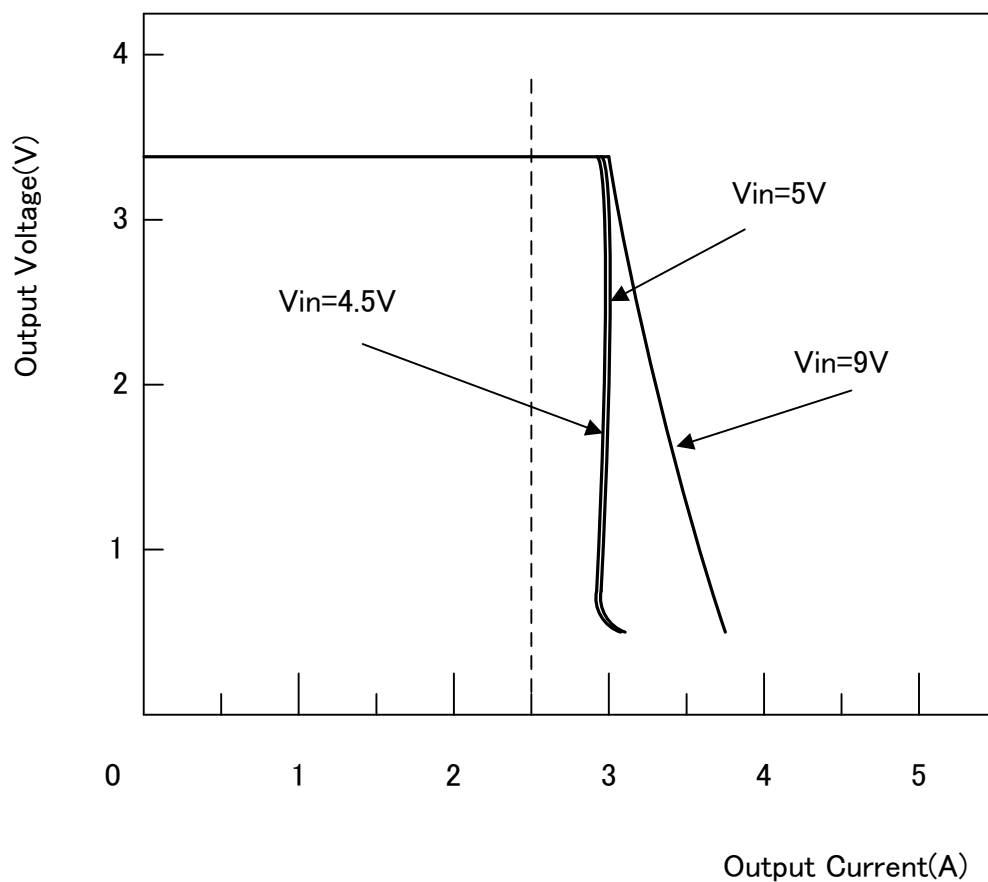
4. スイッチング周波数対出力電力

本製品の動作周波数は、500kHz固定となっております。

| | | | |
|-----------------|--|-------------|------|
| | 品名、型名、件名 | | |
| | DC-DCコンバータユニット CC10-0503SF-E , CC10-0503SR-E | | |
| TDK CORPORATION | 図面名 | 図番 | PAGE |
| | 特性データ | TRSC-1554-2 | 3/ 8 |

5. 過電流保護特性

条件 Ta : 25°C



品名、型名、件名

DC-DCコンバータユニット CC10-0503SF-E , CC10-0503SR-E

TDK CORPORATION

図面名

特性データ

図番

TRSC-1554-2

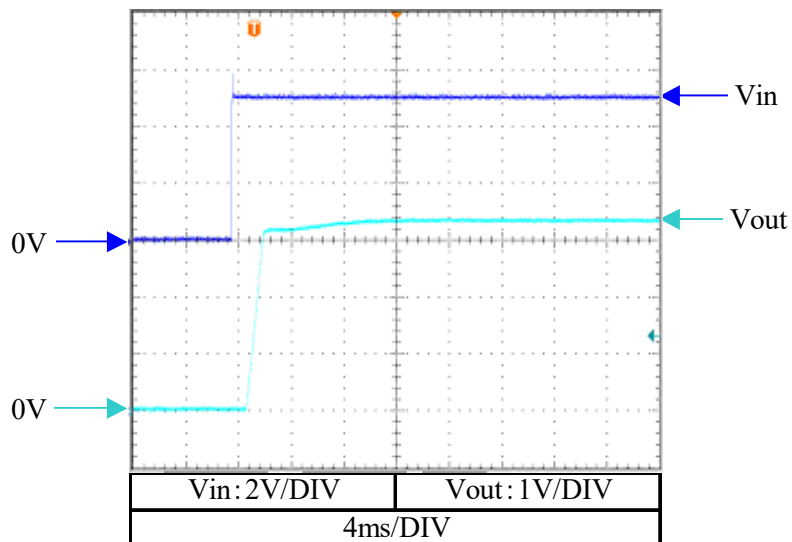
PAGE

4 / 8

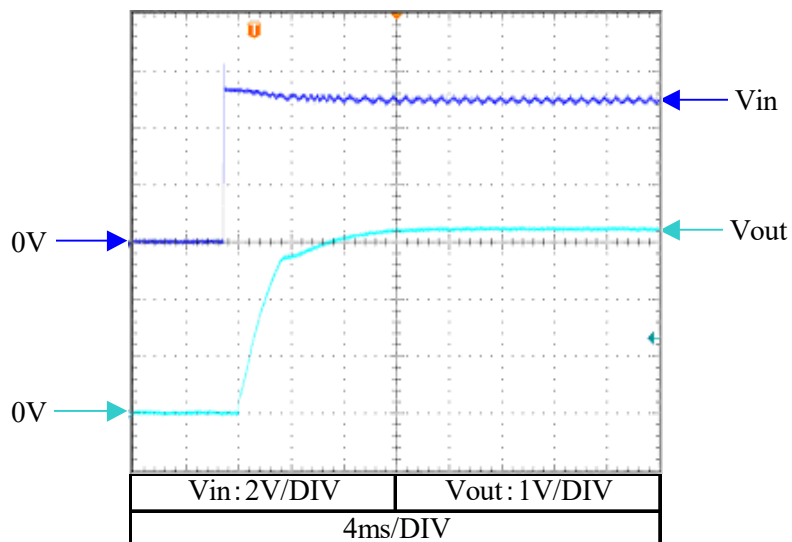
6. 出力立ち上がり特性

条件 Vin : 5V
Ta : 25°C

Iout : 0%



Iout : 100%



品名、型名、件名

DC-DCコンバータユニット CC10-0503SF-E , CC10-0503SR-E

TDK CORPORATION

図面名

特性データ

図番

TRSC-1554-2

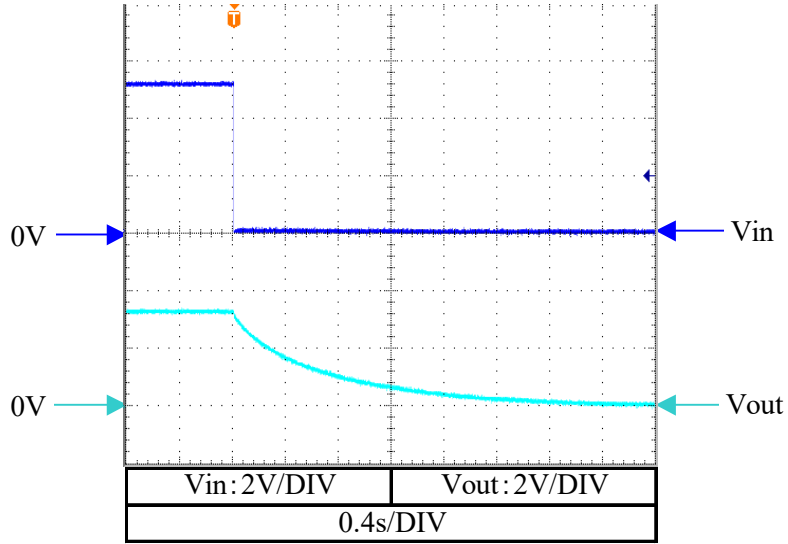
PAGE

5 / 8

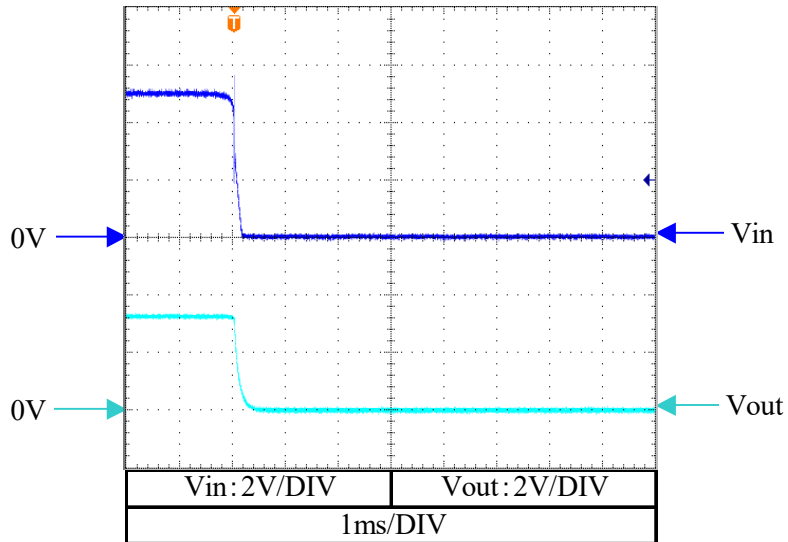
7. 出力立ち下がり特性

条件 Vin : 5V
Ta : 25°C

Iout : 0%



Iout : 100%



品名、型名、件名

DC-DCコンバータユニット CC10-0503SF-E , CC10-0503SR-E

TDK CORPORATION

図面名

特性データ

図番

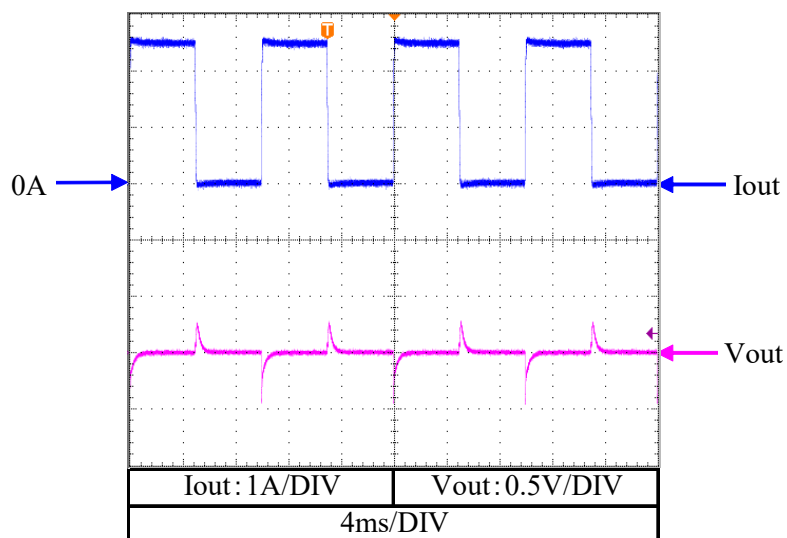
TRSC-1554-2

PAGE

6 / 8

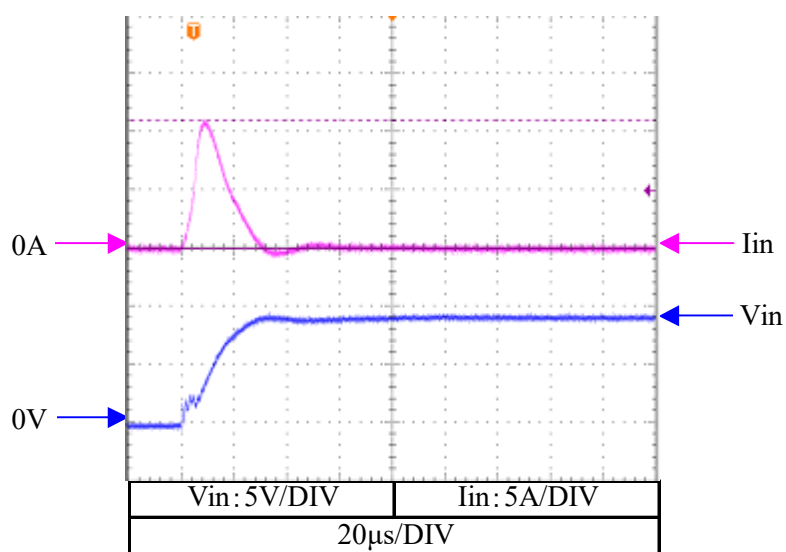
8. 過渡応答(負荷急変)

条件 Vin : 5V
 Vout : 3.3V
 Iout : 0% ⇔ 100%
 Tr=Tf : 100 μs
 f : 100Hz
 Ta : 25°C



9. 入力サージ電流(突入電流)

条件 Vin : 9V
 Iout : 100%
 Ta : 25°C

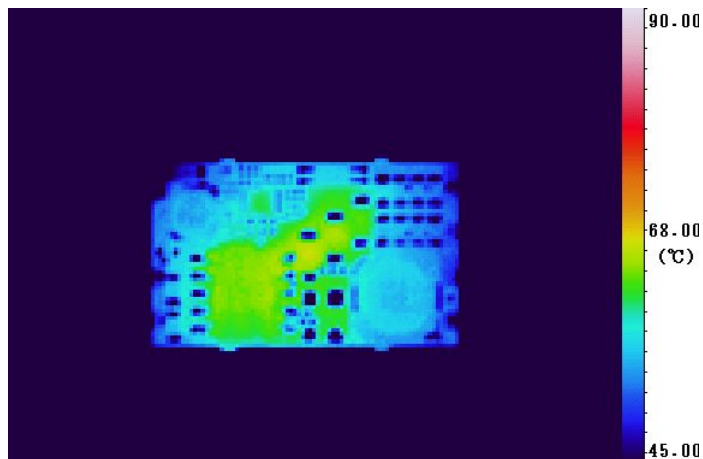


| | | | |
|-----------------|--|-------------|-------|
| | 品名、型名、件名 | | |
| | DC-DCコンバータユニット CC10-0503SF-E , CC10-0503SR-E | | |
| TDK CORPORATION | 図面名 | 図番 | PAGE |
| | 特性データ | TRSC-1554-2 | 7 / 8 |

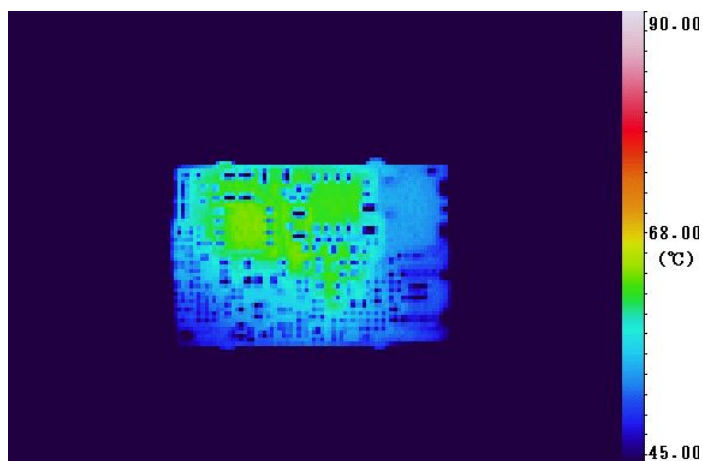
10. 部品温度上昇

条件 Vin : 5V
 Vout : 3.3V
 Iout : 100%
 Ta : 25°C
 Wind velocity : 0m/s

Top View



Bottom View



(*)・100x100x1.6mmの評価基板(ガラスエポキシ基板)に実装しています。
 ・本データは部品の温度上昇を確認するためにケースを外して測定しています。よって実際の温度とは多少上下することが考えられます。

| | | | |
|-----------------|--|-------------|-------|
| | 品名、型名、件名 | | |
| | DC-DCコンバータユニット CC10-0503SF-E , CC10-0503SR-E | | |
| TDK CORPORATION | 図面名 | 図番 | PAGE |
| | 特性データ | TRSC-1554-2 | 8 / 8 |