
資料名 : 特性データ

得意先名 :

製品名 : DC-DC コンバータ
CC10-2412DF-E , CC10-2412DR-E

TDK·Lambda

TDK株式会社
パワーシステムズビジネスグループ

DWG.No.	TRSC-1565-2
---------	-------------

2006.12.1 更新

INDEX

1. 静的負荷変動・・・・・・・・・・・・・・・・	P2
2. 静的入力変動・・・・・・・・・・・・・・・・	P3
3. 効率特性・・・・・・・・・・・・・・・・	P4
4. スイッチング周波数対出力電力・・・・	P4
5. 過電流保護特性・・・・・・・・・・・・・・・・	P5
6. 出力立ち上がり特性・・・・・・・・・・・・	P6
7. 出力立ち下がり特性・・・・・・・・・・・・	P7
8. 過渡応答(負荷急変)・・・・・・・・・・・・	P8
9. 入力サージ電流(突入電流)・・・・・・	P8
10. 部品温度上昇・・・・・・・・・・・・・・・・	P9

※ 本特性データの測定はすべて外部にコンデンサを接続しておりません。

【製品仕様】

品名	入力電圧(V)	出力電圧(V)	出力電流(mA)	最大出力電力(W)	周囲温度(°C)
CC10-2412DF-E CC10-2412DR-E	18~36	±12 ±5% ±15 ±5% *1	0~450 0~360	10.8	-40 ~ +85 *2

*1 TRMと-Voutをショート

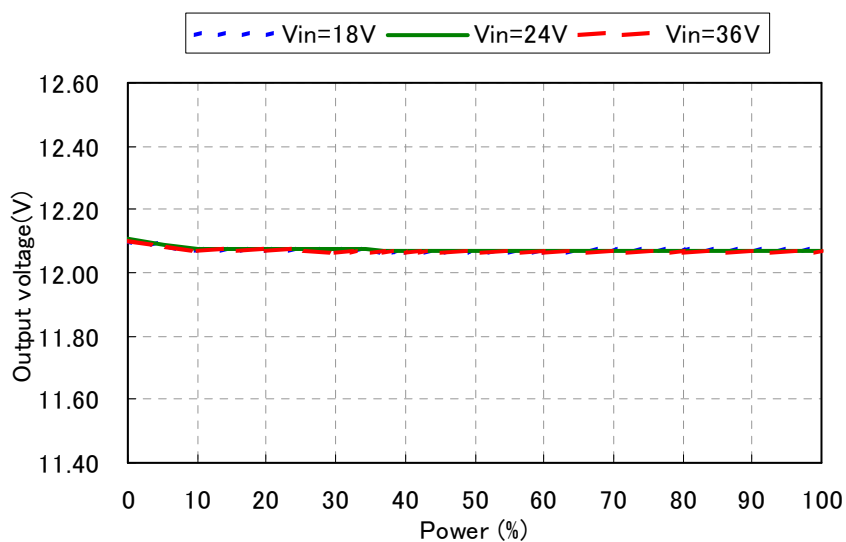
*2 +50°C以上はディレーティングあり

TDK CORPORATION	品名、型名、件名		
	DC-DCコンバータユニット CC10-2412DF-E , CC10-2412DR-E		
	図面名	図番	PAGE
	特性データ	TRSC-1565-2	1/ 9

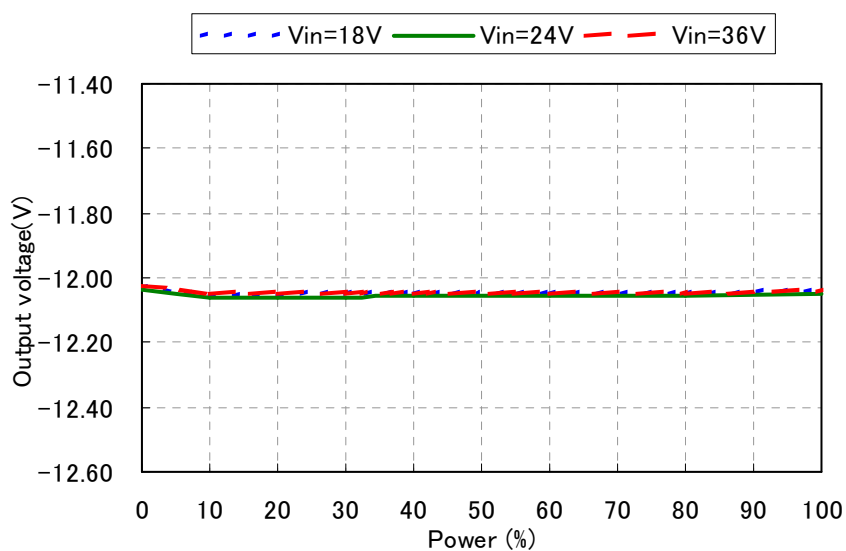
1. 静的負荷変動

条件 Ta : 25°C

Vout=+12V



Vout=-12V



品名、型名、件名

DC-DCコンバータユニット CC10-2412DF-E , CC10-2412DR-E

TDK CORPORATION

図面名

特性データ

図番

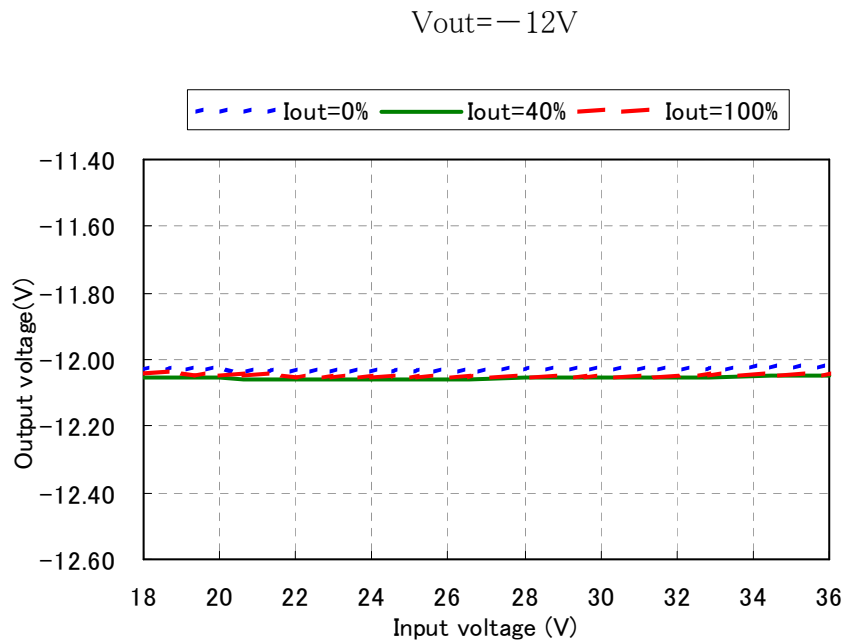
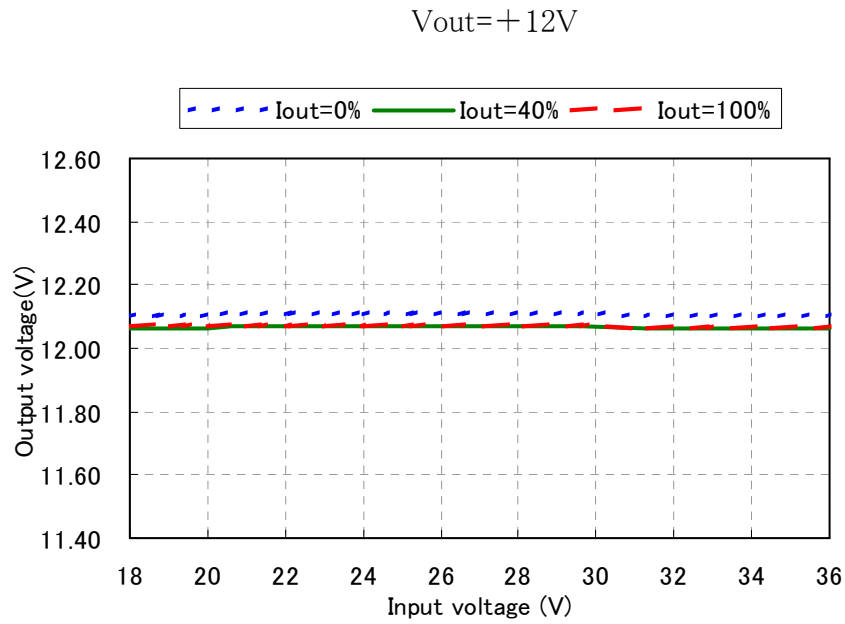
TRSC-1565-2

PAGE

2/9

2. 静的入力変動

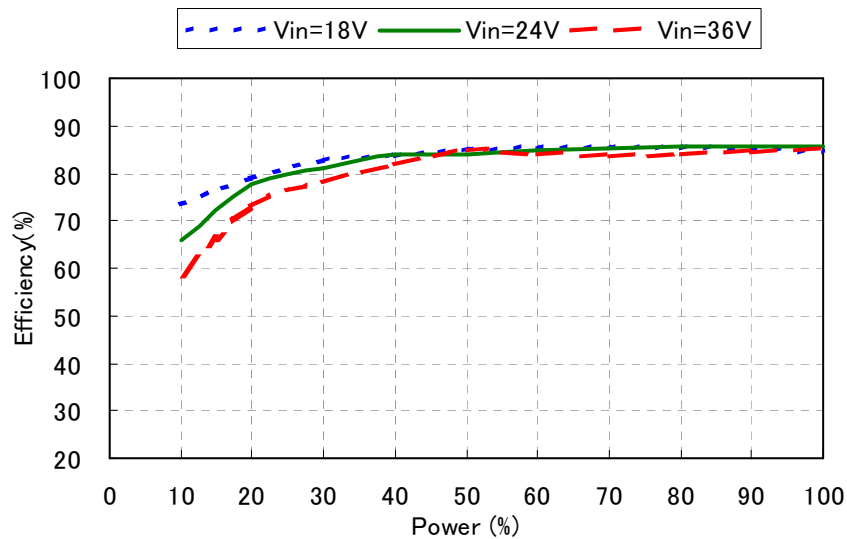
条件 Ta : 25°C



品名、型名、件名			
DC-DCコンバータユニット CC10-2412DF-E , CC10-2412DR-E			
TDK CORPORATION	図面名	図番	PAGE
	特性データ	TRSC-1565-2	3 / 9

3. 効率特性

条件 Ta : 25°C



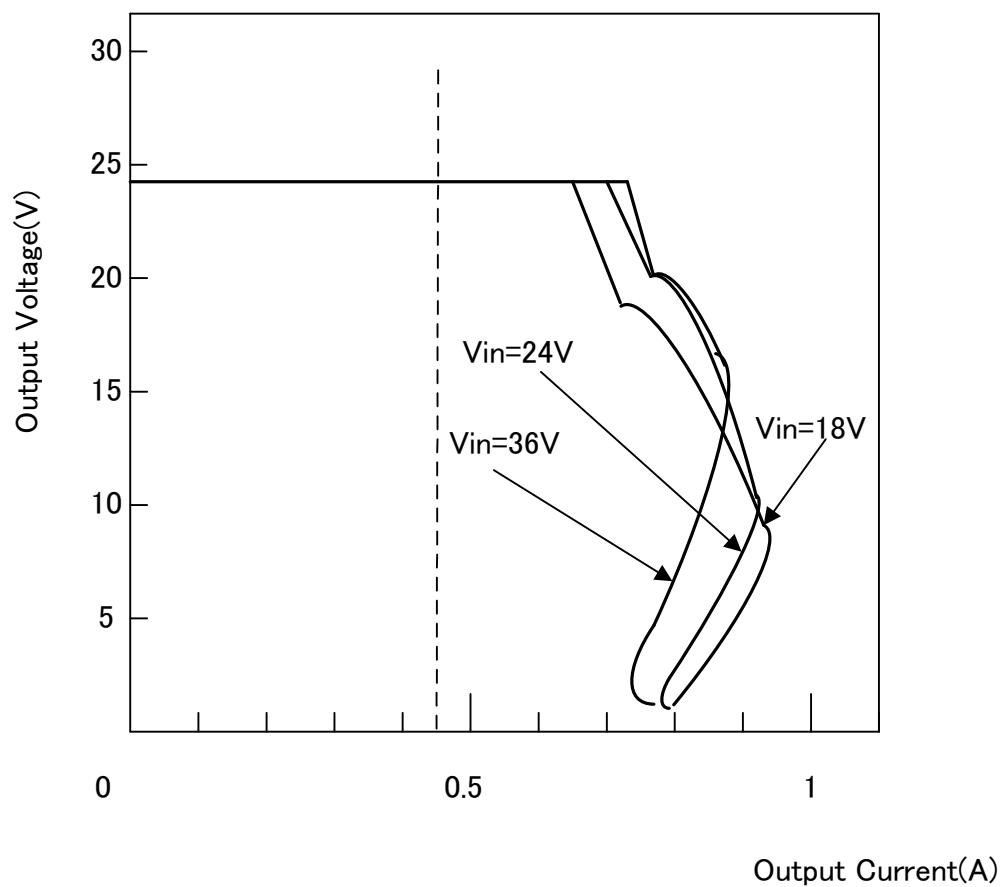
4. スイッチング周波数対出力電力

本製品の動作周波数は、500kHz固定となっております。

	品名、型名、件名		
	DC-DCコンバータユニット CC10-2412DF-E , CC10-2412DR-E		
TDK CORPORATION	図面名	図番	PAGE
	特性データ	TRSC-1565-2	4/ 9

5. 過電流保護特性

条件 Ta : 25°C



品名、型名、件名

DC-DCコンバータユニット CC10-2412DF-E , CC10-2412DR-E

TDK CORPORATION

図面名

特性データ

図番

TRSC-1565-2

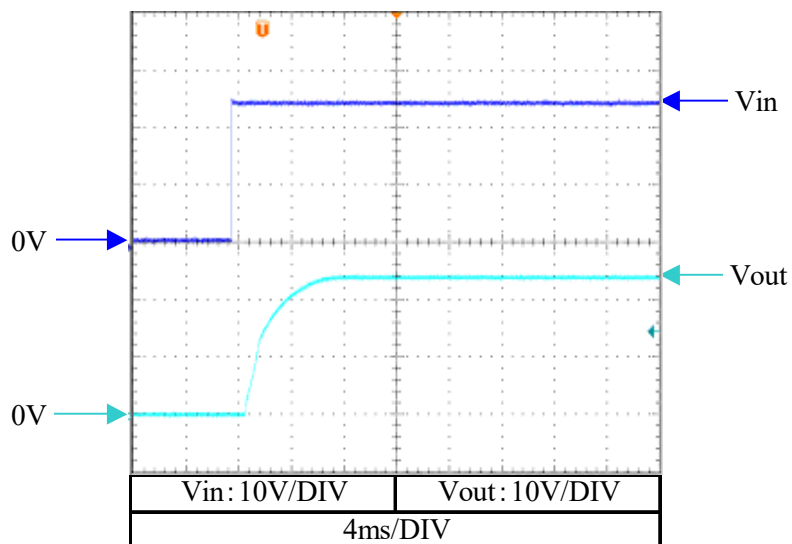
PAGE

5/ 9

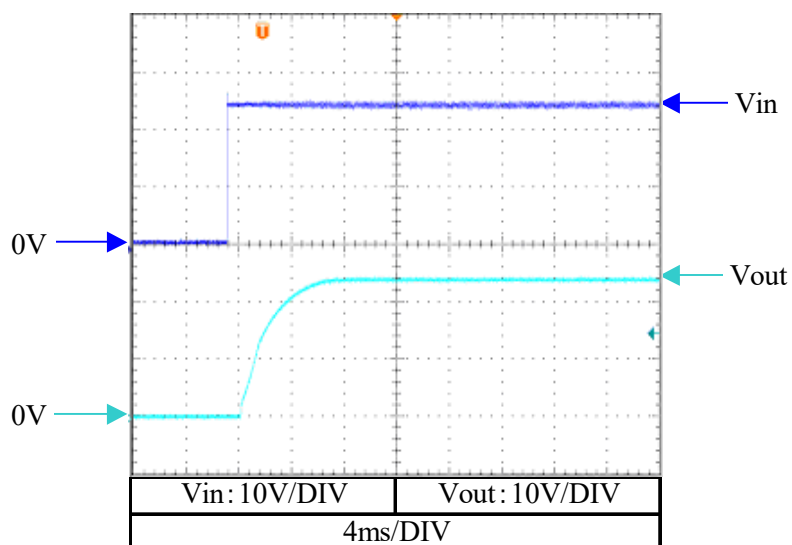
6. 出力立ち上がり特性

条件 Vin : 24V
Ta : 25°C

Iout : 0%



Iout : 100%



品名、型名、件名

DC-DCコンバータユニット CC10-2412DF-E , CC10-2412DR-E

TDK CORPORATION

図面名

特性データ

図番

TRSC-1565-2

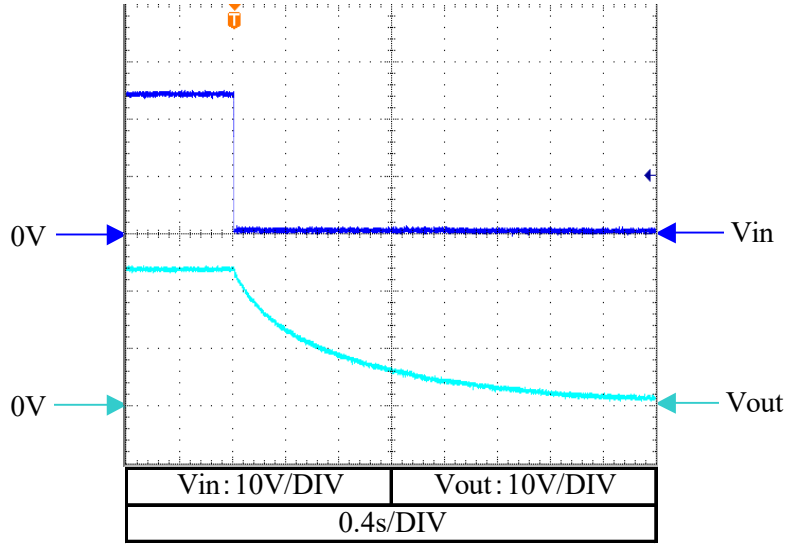
PAGE

6/9

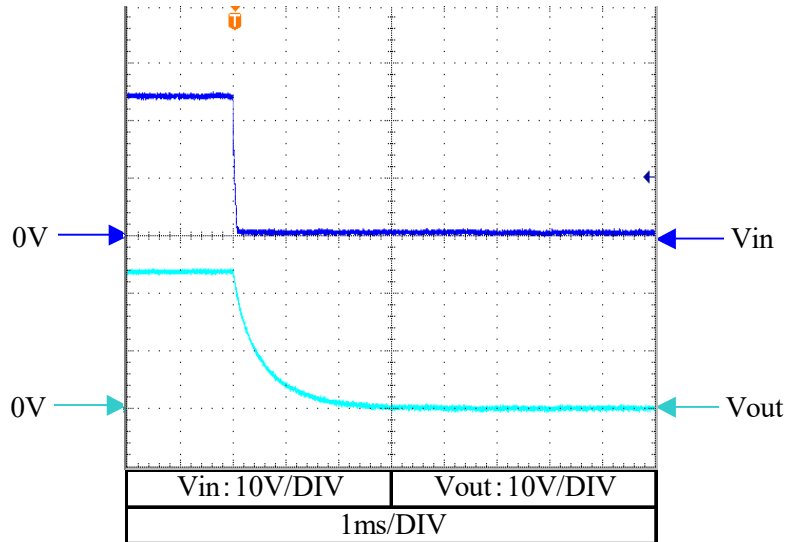
7. 出力立ち下がり特性

条件 Vin : 24V
Ta : 25°C

Iout : 0%



Iout : 100%

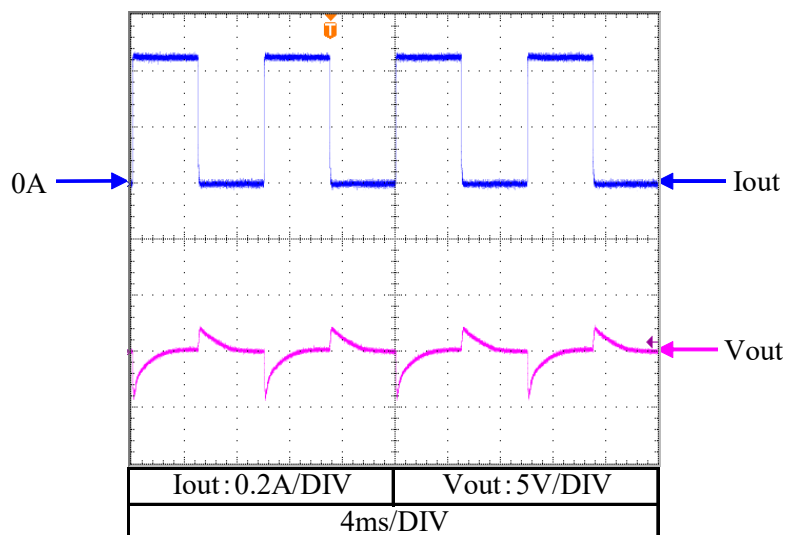


品名、型名、件名

DC-DCコンバータユニット CC10-2412DF-E , CC10-2412DR-E

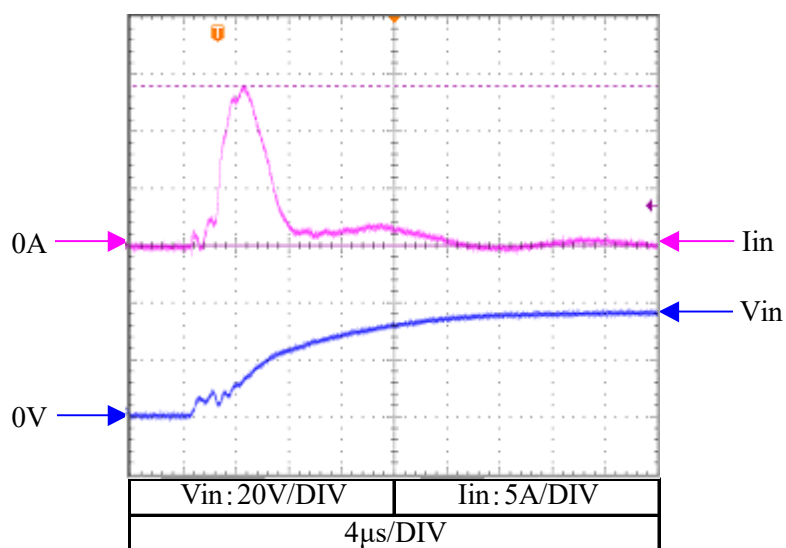
8. 過渡応答(負荷急変)

条件 Vin : 24V
 Vout : ±12V
 Iout : 0% ⇔ 100%
 Tr=Tf : 100 μs
 f : 100Hz
 Ta : 25°C



9. 入力サージ電流(突入電流)

条件 Vin : 36V
 Iout : 100%
 Ta : 25°C

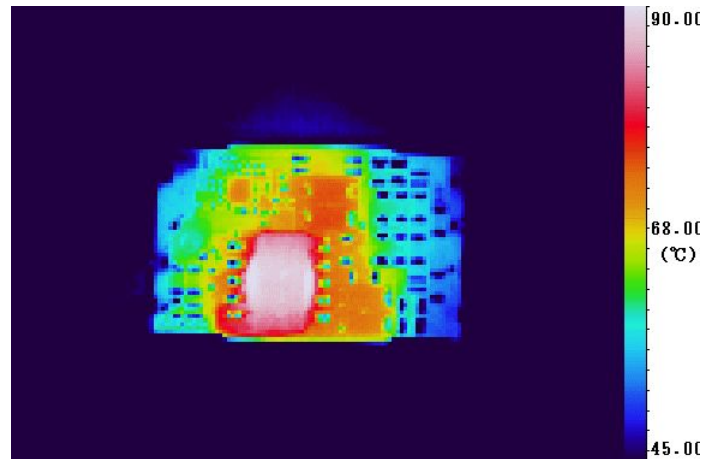


品名、型名、件名			
DC-DCコンバータユニット CC10-2412DF-E , CC10-2412DR-E			
TDK CORPORATION	図面名	図番	PAGE
	特性データ	TRSC-1565-2	8/ 9

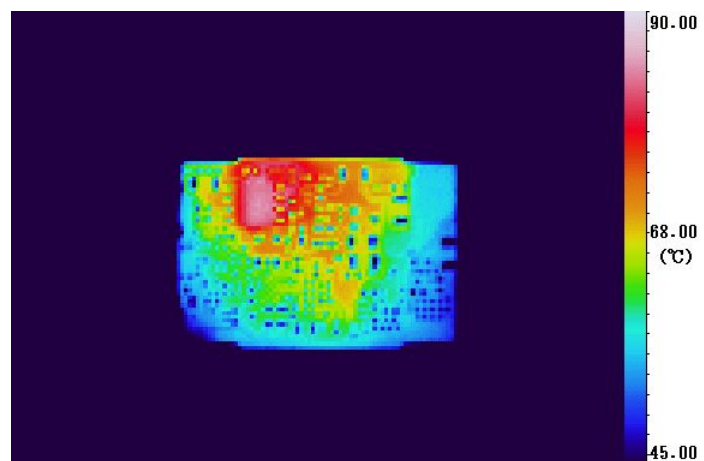
10. 部品温度上昇

条件 Vin : 24V
 Vout : ±12V
 Iout : 100%
 Ta : 25°C
 Wind velocity : 0m/s

Top View



Bottom View



(*)・100x100x1.6mmの評価基板(ガラスエポキシ基板)に実装しています。
 ・本データは部品の温度上昇を確認するためにケースを外して測定しています。よって実際の温度とは多少上下することが考えられます。

	品名、型名、件名		
	DC-DCコンバータユニット CC10-2412DF-E , CC10-2412DR-E		
TDK CORPORATION	図面名	図番	PAGE
	特性データ	TRSC-1565-2	9/9