
資料名 : 特性データ

得意先名 :

製品名 : DC-DC コンバータ
CC15-2405Sxx-E

TDK-Lambda

| | |
|---------|-------------|
| DWG.No. | TRSC-1776-3 |
|---------|-------------|

2010.02.26

INDEX

| | |
|-------------------|----|
| 1. 静的負荷変動 | P2 |
| 2. 静的入力変動 | P2 |
| 3. 温度変動 | P3 |
| 4. 効率特性 | P3 |
| 5. 出力リップルノイズ電圧 | P4 |
| 6. 過電流保護特性 | P4 |
| 7. スイッチング周波数 | P4 |
| 8. 出力立ち上がり特性 | P5 |
| 9. 出力立ち下がり特性 | P5 |
| 10. 過渡応答(負荷急変) | P6 |
| 11. 入力サージ電流(突入電流) | P6 |
| 12. 出力リップルノイズ波形 | P7 |
| 13. 部品温度上昇 | P7 |

※ 本特性データの測定は、条件に指定のない限り外部にコンデンサを接続していません。

【製品仕様】

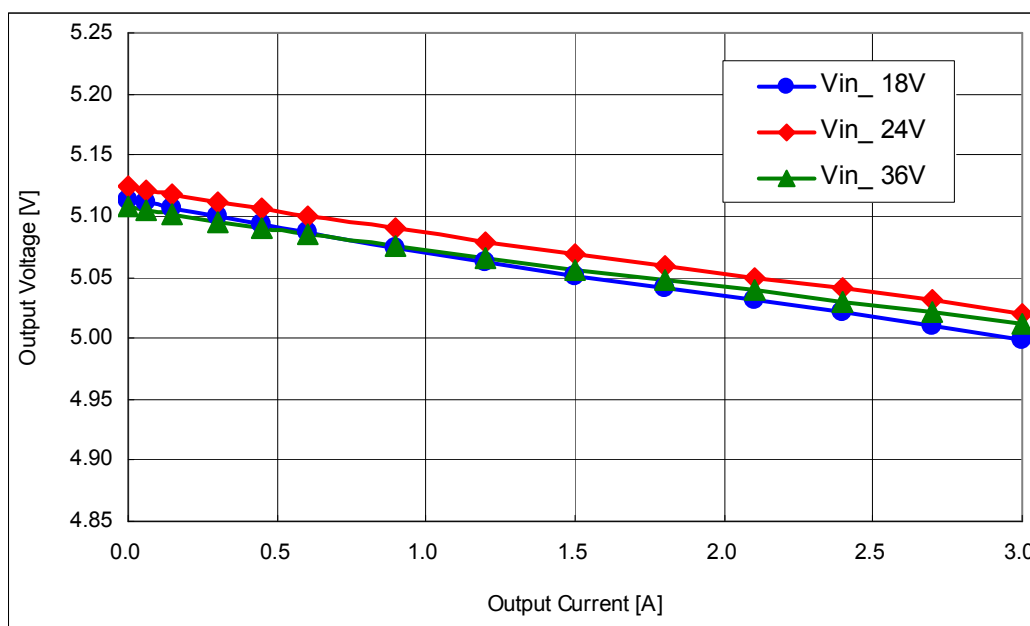
| 品名 | 入力電圧(V) | 出力電圧(V) | 出力電流(A) | 最大出力電力(W) | 周囲温度(°C) |
|----------------|---------|-------------|---------|-----------|-------------------------|
| CC15-2405Sxx-E | 18~36 | 5.0 +5%/-3% | 0~3.0 | 15 | -40 ~ +85 ^{*1} |

*1 ディレーティングあり

| | | | |
|------------------------|-------------------------------|-------------|-------|
| TDK-Lambda CORPORATION | 品名、型名、件名 | | |
| | DC-DCコンバータユニット CC15-2405Sxx-E | | |
| | 図面名 | 図番 | PAGE |
| | 特性データ | TRSC-1776-3 | 1 / 7 |

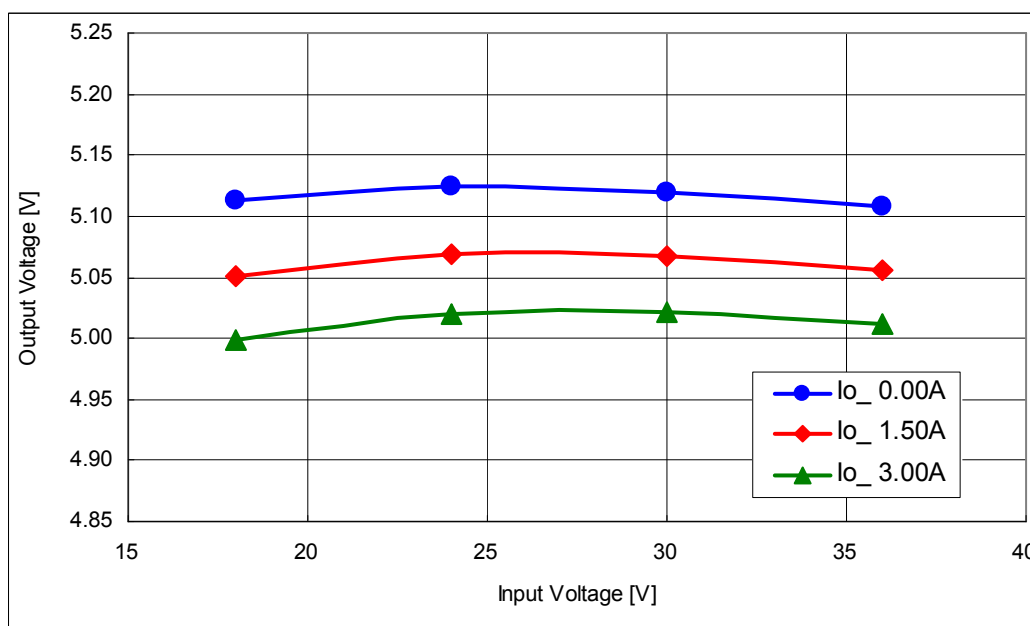
1. 静的負荷変動

条件 Ta : 25°C



2. 静的入力変動

条件 Ta : 25°C

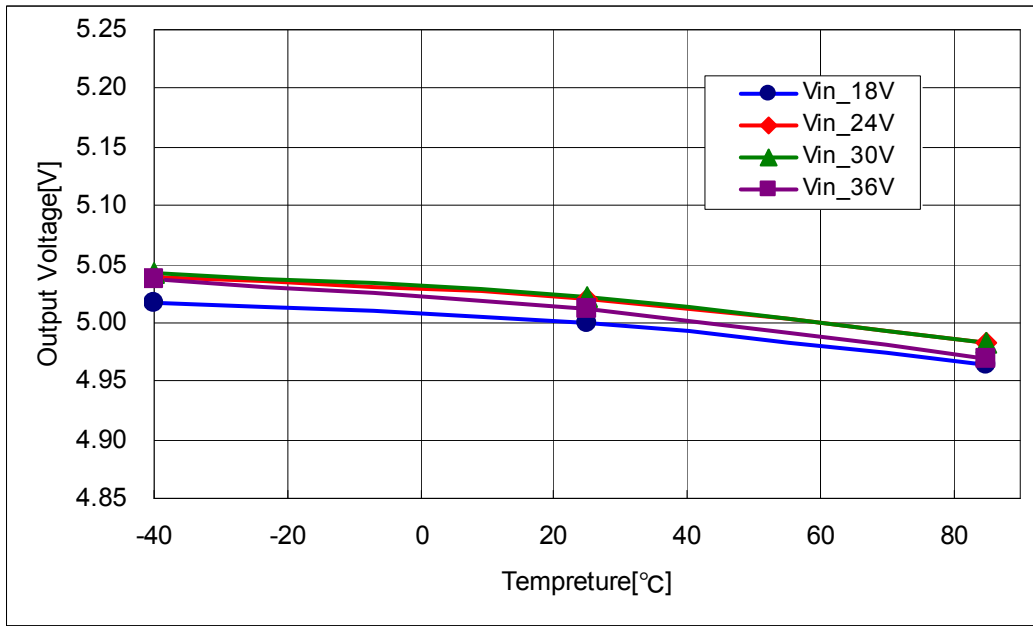


品名、型名、件名

DC-DCコンバータユニット CC15-2405Sxx-E

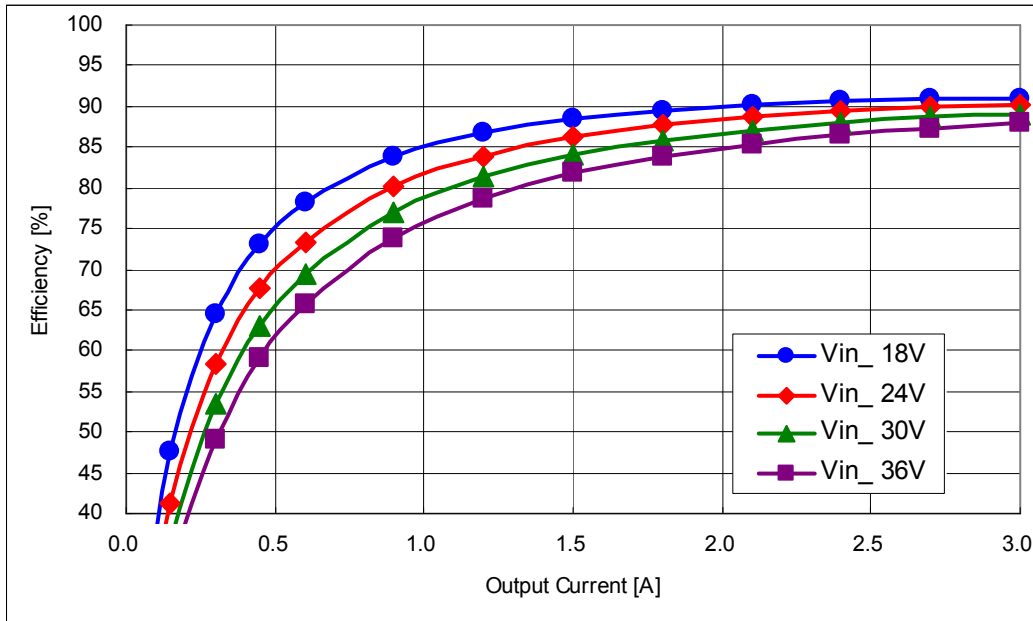
3. 温度変動

条件 Iout : 100%



4. 効率特性

条件 Ta : 25°C

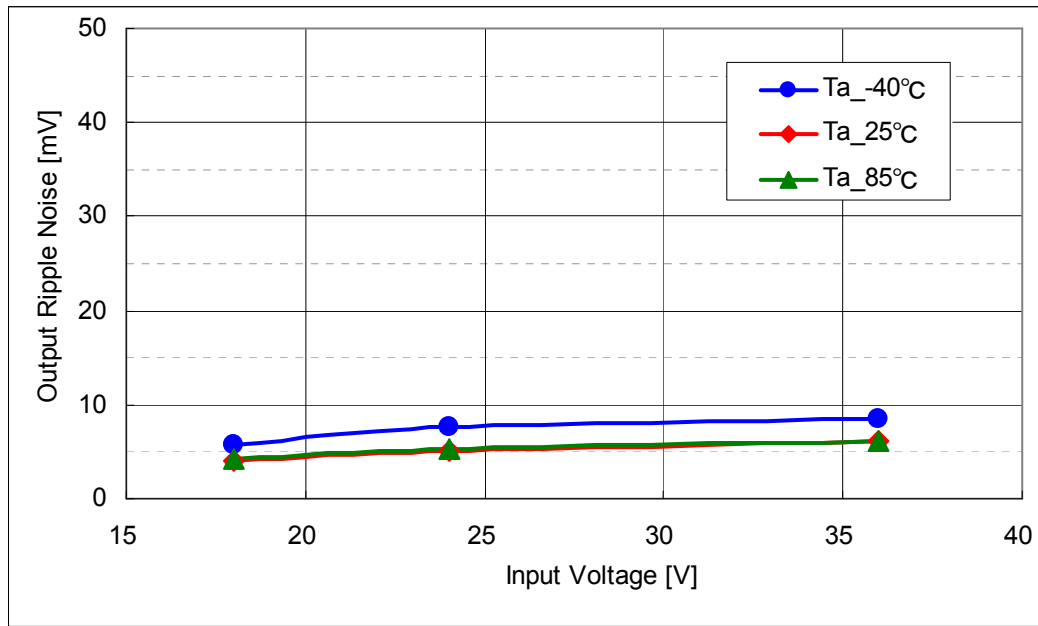


| 入力電圧 Vin typ.[V] | 効率 Eff[%] | |
|---------------------|---------------------|----------------------|
| | Iout=1.5A (50%Iout) | Iout=3.0A (100%Iout) |
| 24.0 | 86.2 | 90.2 |

| | | |
|-------------------------------|--------------|-------------------|
| 品名、型名、件名 | | |
| DC-DCコンバータユニット CC15-2405Sxx-E | | |
| TDK-Lambda CORPORATION | 図面名 特性データ | 図番 TRSC-1776-3 |
| | | PAGE 3 / 7 |

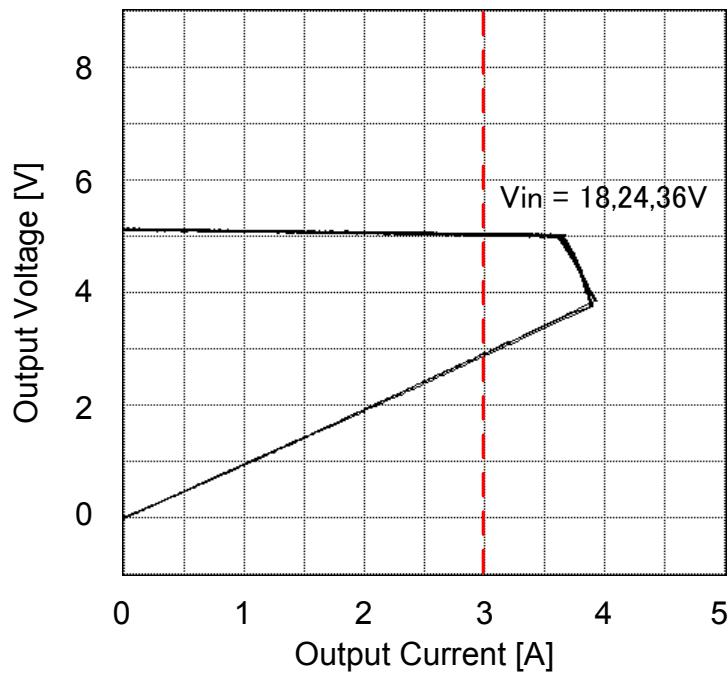
5. 出力リップルノイズ電圧

条件 Iout : 100%



6. 過電流保護特性

条件 Ta : 25°C



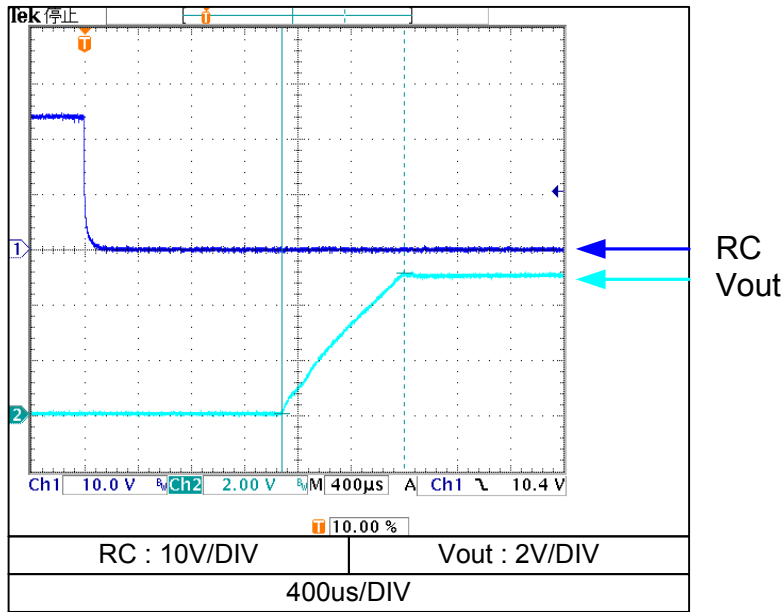
7. スイッチング周波数

本製品の動作周波数は、550kHz固定となっております。

| | | | |
|------------------------|-------------------------------|-------------|-------|
| | 品名、型名、件名 | | |
| | DC-DCコンバータユニット CC15-2405Sxx-E | | |
| TDK-Lambda CORPORATION | 図面名 | 図番 | PAGE |
| | 特性データ | TRSC-1776-3 | 4 / 7 |

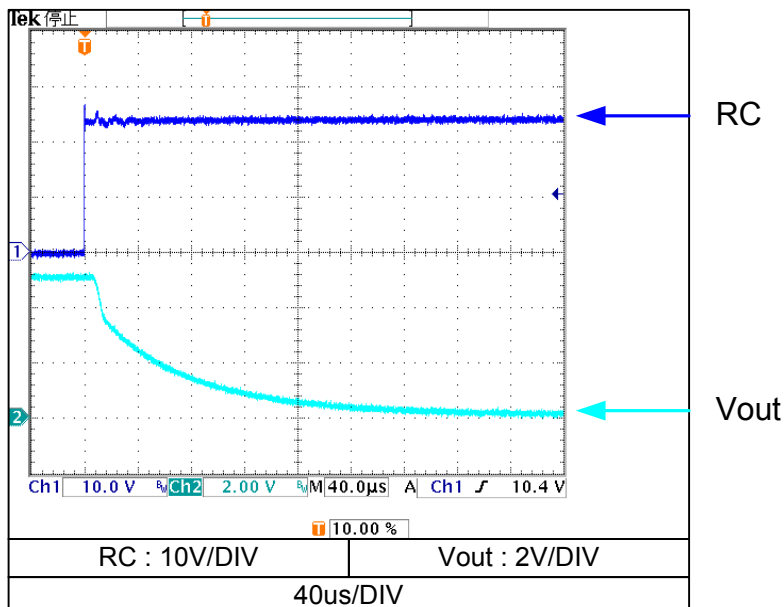
8. 出力立ち上がり特性

条件 Vin : 24V
Iout : 100%
Ta : 25°C



9. 出力立ち下がり特性

条件 Vin : 24V
Iout : 100%
Ta : 25°C



品名、型名、件名

DC-DCコンバータユニット CC15-2405Sxx-E

TDK-Lambda CORPORATION

図面名

特性データ

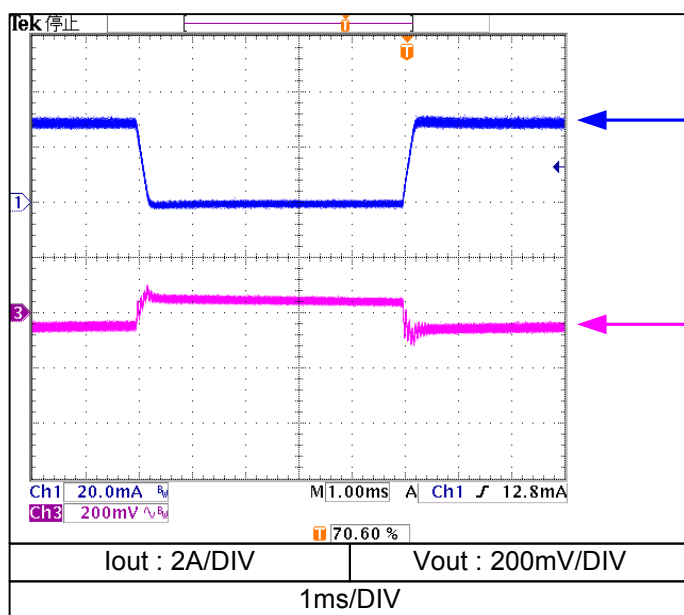
図番

TRSC-1776-3

PAGE

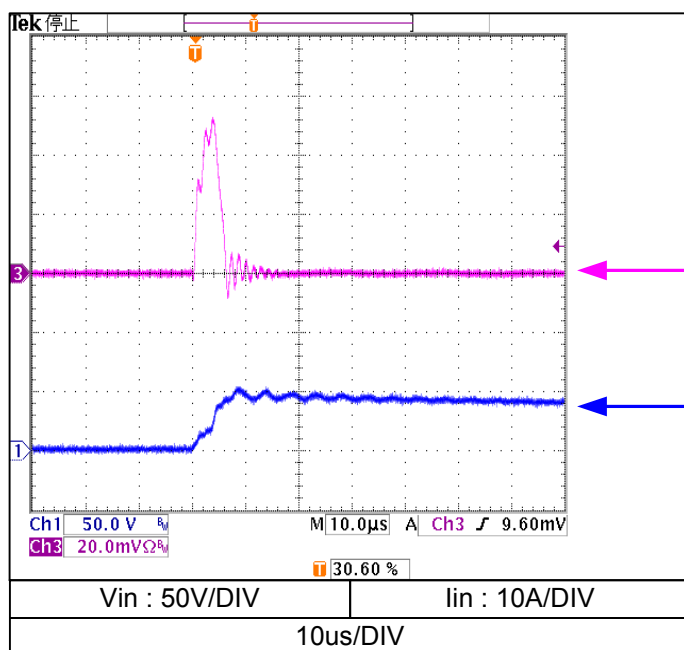
5 / 7

10. 過渡応答(負荷急変)



条件 Vin : 24V
Iout : 0% ⇔ 100%
Tr=Tf : 200 μs
f : 100Hz
Ta : 25°C

11. 入力サージ電流(突入電流)



条件 Vin : 36V
Iout : 100%
Ta : 25°C

品名、型名、件名

DC-DCコンバータユニット CC15-2405Sxx-E

TDK-Lambda CORPORATION

図面名

特性データ

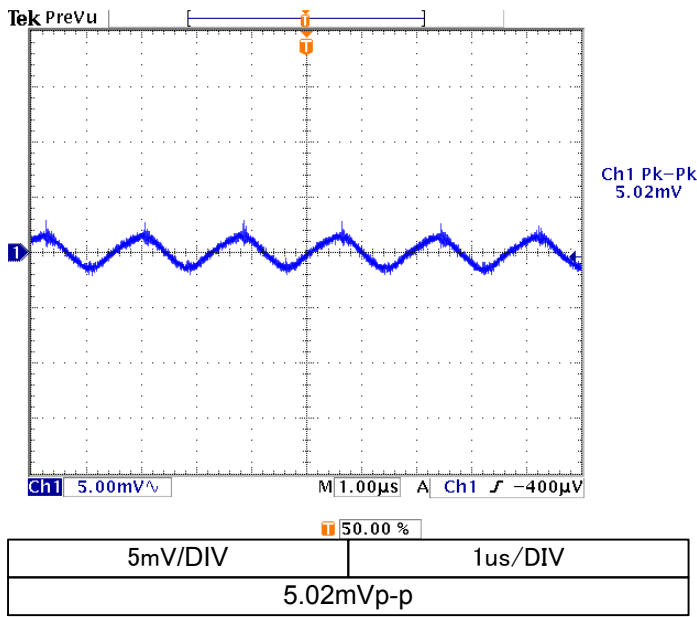
図番

TRSC-1776-3

PAGE

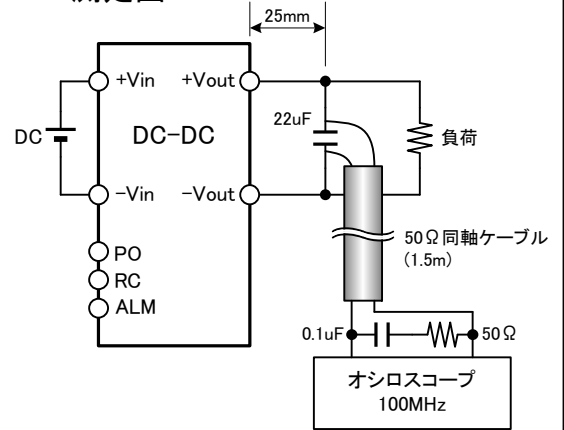
6 / 7

12. 出力リップルノイズ波形



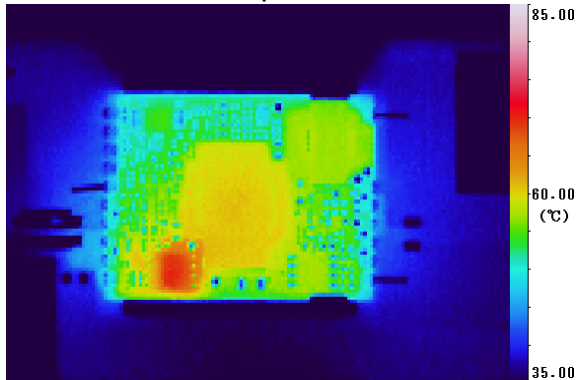
条件 Vin : 24V
Iout : 100%
Ta : 25°C
外付けコンデンサ: 22μF
(セラミックコンデンサ)

測定図

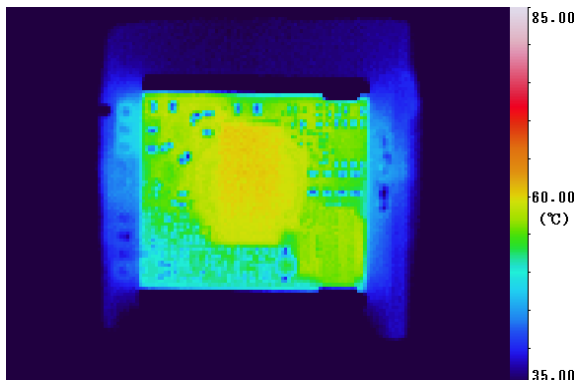


13. 部品温度上昇

Top View



Bottom View



条件 Vin : 24V
Iout : 100%
Ta : 25°C
風速 : 無風

※注記1

本データは評価用基板(135x50x1.6mm,ガラスエポキシ)に実装して測定しています。実装状態によって、実際の温度とは多少上下することが考えられます。

※注記2

本データは部品の温度上昇を確認する為、ケース無し品(CC15-2405SFH-E)で測定しています。

| | | | |
|-------------------------------|-------|-------------|-------|
| 品名、型名、件名 | | | |
| DC-DCコンバータユニット CC15-2405Sxx-E | | | |
| TDK-Lambda CORPORATION | 図面名 | 図番 | PAGE |
| | 特性データ | TRSC-1776-3 | 7 / 7 |