
資料名 : 特性データ

得意先名 :

製品名 : DC-DC コンバータ
CC30-2405Sxx-E

TDK-Lambda

DWG.No.	TRSC-1784-3
---------	-------------

2010.02.26

INDEX

1.静的負荷変動	P2
2.静的入力変動	P2
3.温度変動	P3
4.効率特性	P3
5.出力リップルノイズ電圧	P4
6.過電流保護特性	P4
7.スイッチング周波数	P4
8.出力立ち上がり特性	P5
9.出力立ち下がり特性	P5
10.過渡応答(負荷急変)	P6
11.入力サージ電流(突入電流)	P6
12.出力リップルノイズ波形	P7
13.部品温度上昇	P7

※ 本特性データの測定は、条件に指定のない限り外部にコンデンサを接続していません。

【製品仕様】

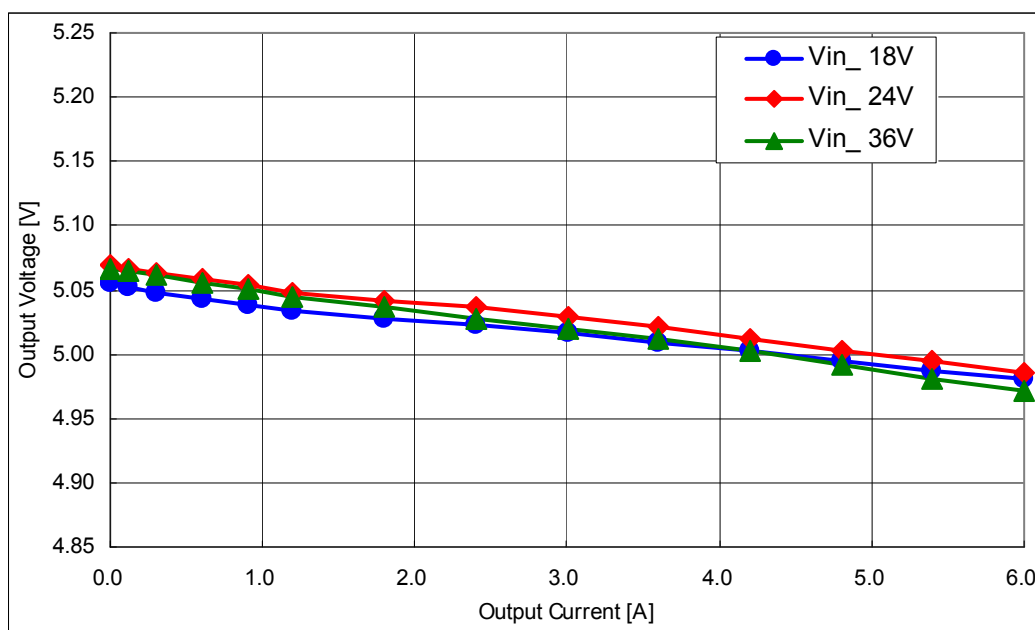
品名	入力電圧(V)	出力電圧(V)	出力電流(A)	最大出力電力(W)	周囲温度(°C)
CC30-2405Sxx-E	18~36	5.0 +5%/-3%	0~6.0	30	-40 ~ +85 ^{*1}

*1 ディレーティングあり

TDK-Lambda CORPORATION	品名、型名、件名		
	DC-DCコンバータユニット CC30-2405Sxx-E		
	図面名	図番	PAGE
	特性データ	TRSC-1784-3	1 / 7

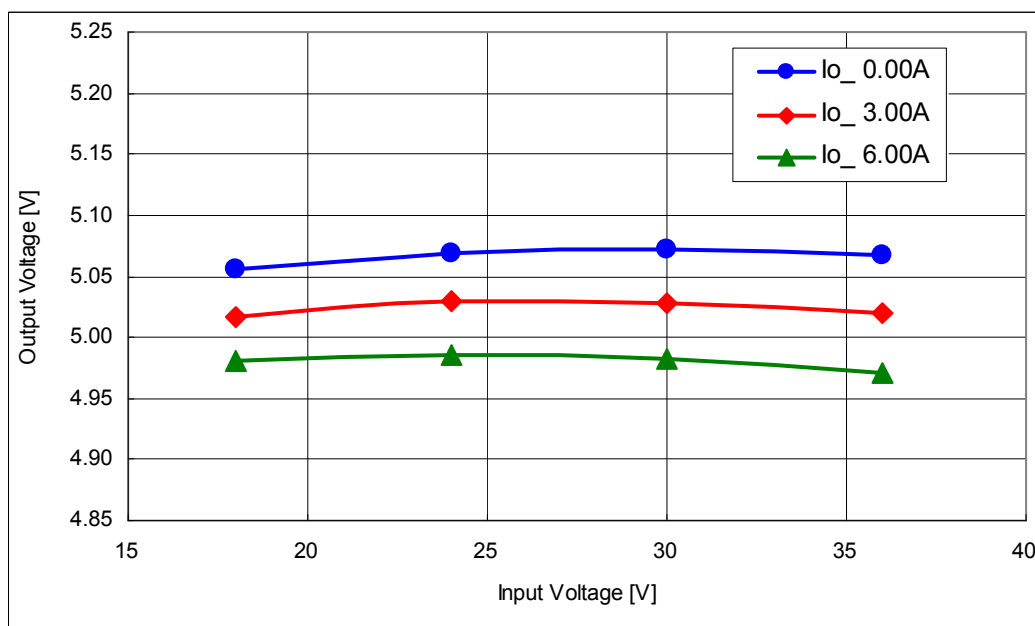
1. 静的負荷変動

条件 Ta : 25°C



2. 静的入力変動

条件 Ta : 25°C

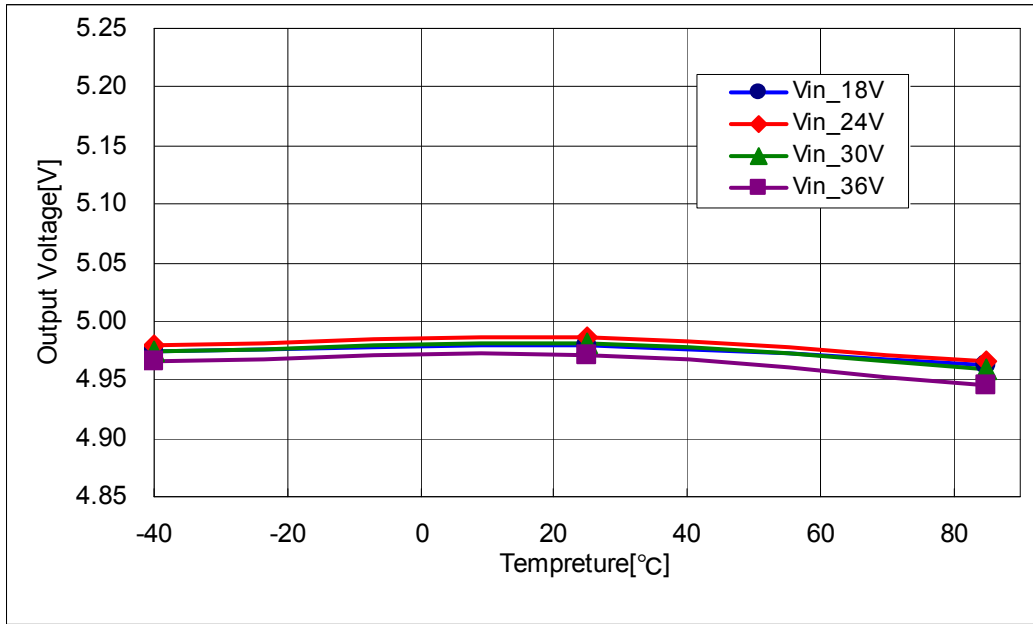


品名、型名、件名

DC-DCコンバータユニット CC30-2405Sxx-E

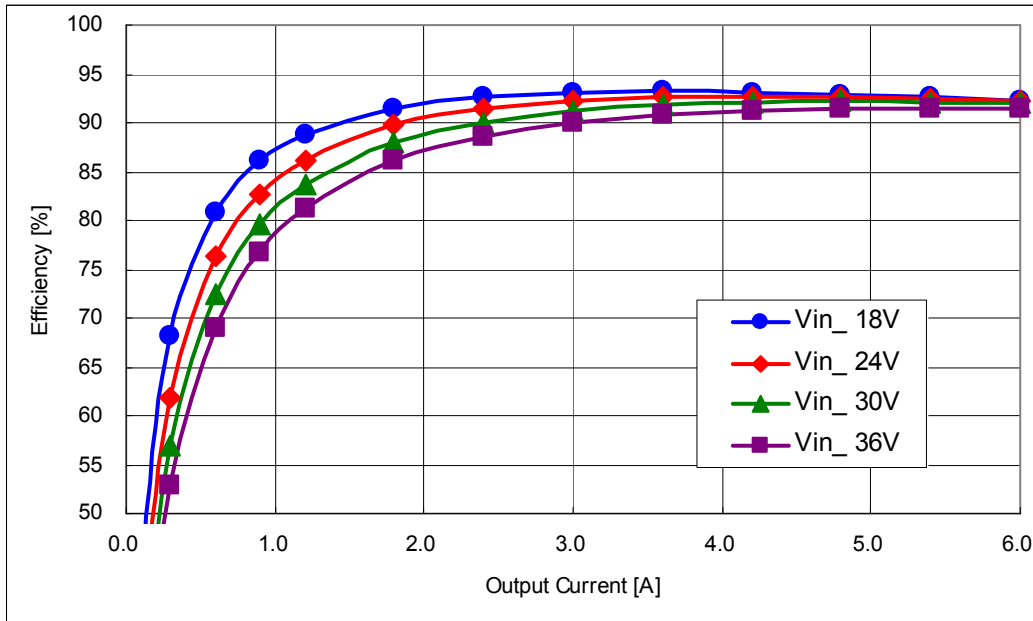
3. 温度変動

条件 Iout : 100%



4. 効率特性

条件 Ta : 25°C

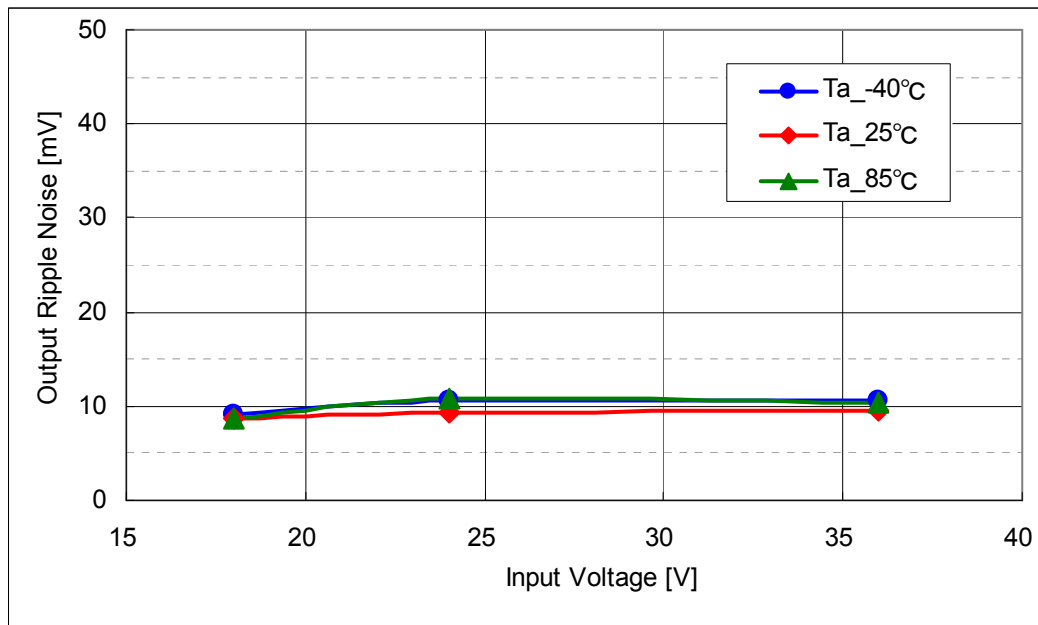


入力電圧 Vin typ.[V]	効率 Eff[%]	
	Iout=3.0A (50%Iout)	Iout=6.0A (100%Iout)
24.0	92.2	92.3

品名、型名、件名		
DC-DCコンバータユニット CC30-2405Sxx-E		
図面名	図番	PAGE
特性データ	TRSC-1784-3	3 / 7

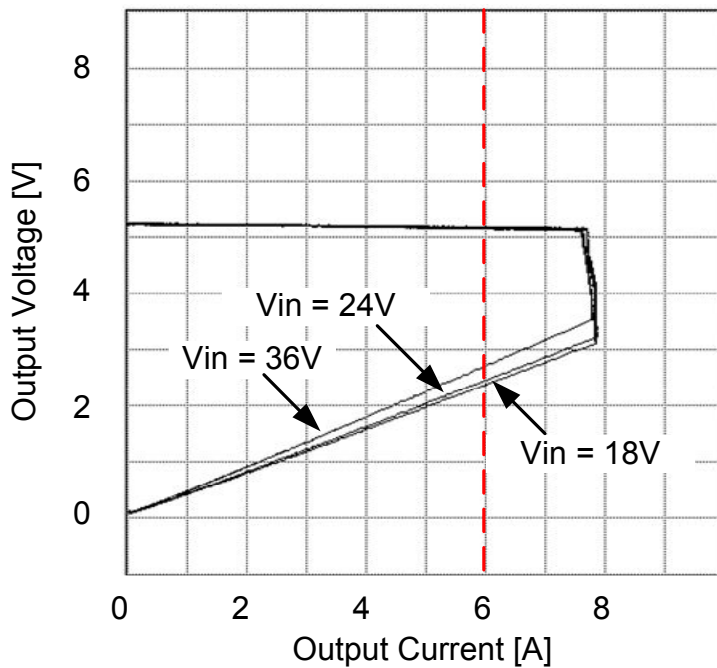
5. 出力リップルノイズ電圧

条件 Iout : 100%



6. 過電流保護特性

条件 Ta : 25°C



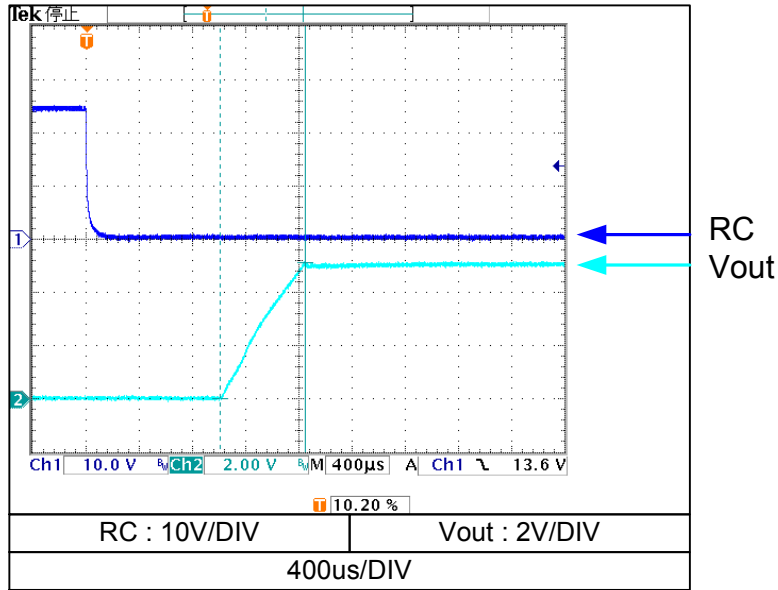
7. スイッチング周波数

本製品の動作周波数は、500kHz固定となっております。

品名、型名、件名			
DC-DCコンバータユニット CC30-2405Sxx-E			
TDK-Lambda CORPORATION	図面名	図番	PAGE
	特性データ	TRSC-1784-3	4 / 7

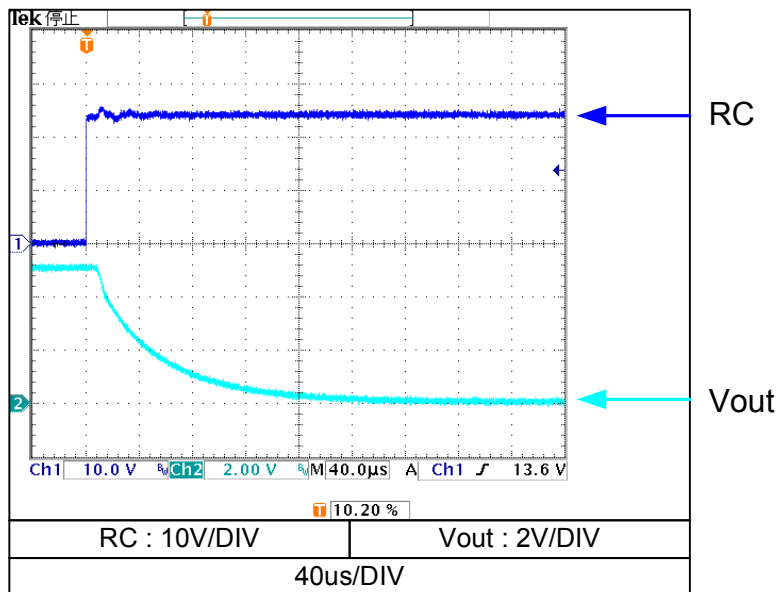
8. 出力立ち上がり特性

条件 Vin : 24V
Iout : 100%
Ta : 25°C



9. 出力立ち下がり特性

条件 Vin : 24V
Iout : 100%
Ta : 25°C



品名、型名、件名

DC-DCコンバータユニット CC30-2405Sxx-E

TDK-Lambda CORPORATION

図面名

特性データ

図番

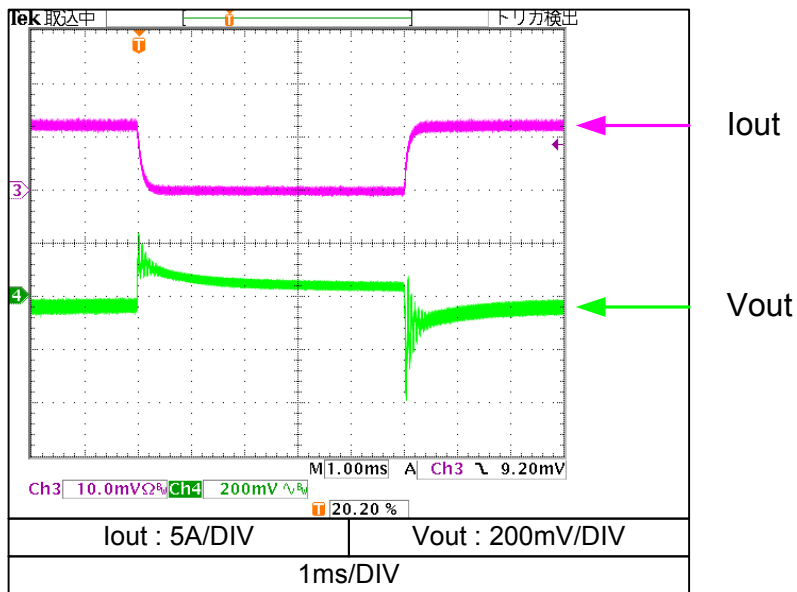
TRSC-1784-3

PAGE

5 / 7

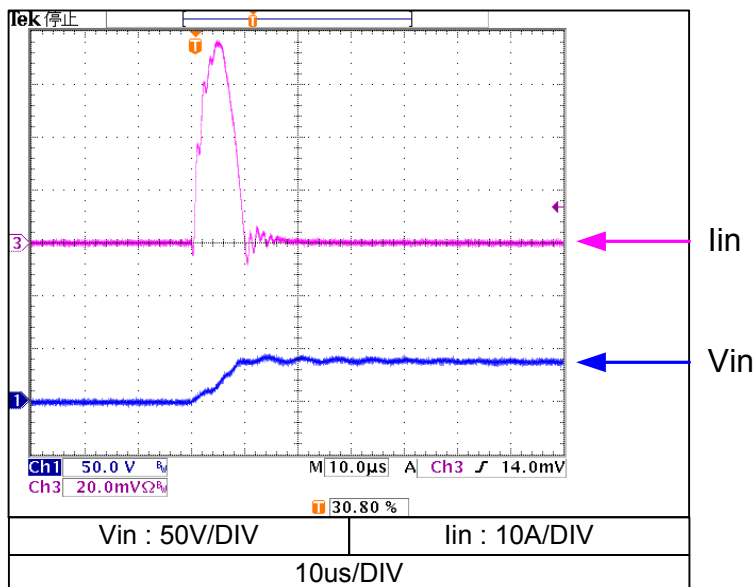
10. 過渡応答(負荷急変)

条件 Vin : 24V
 Iout : 0% ⇔ 100%
 Tr=Tf : 200 μs
 f : 100Hz
 Ta : 25°C



11. 入力サージ電流(突入電流)

条件 Vin : 36V
 Iout : 100%
 Ta : 25°C



品名、型名、件名

DC-DCコンバータユニット CC30-2405Sxx-E

TDK-Lambda CORPORATION

図面名

特性データ

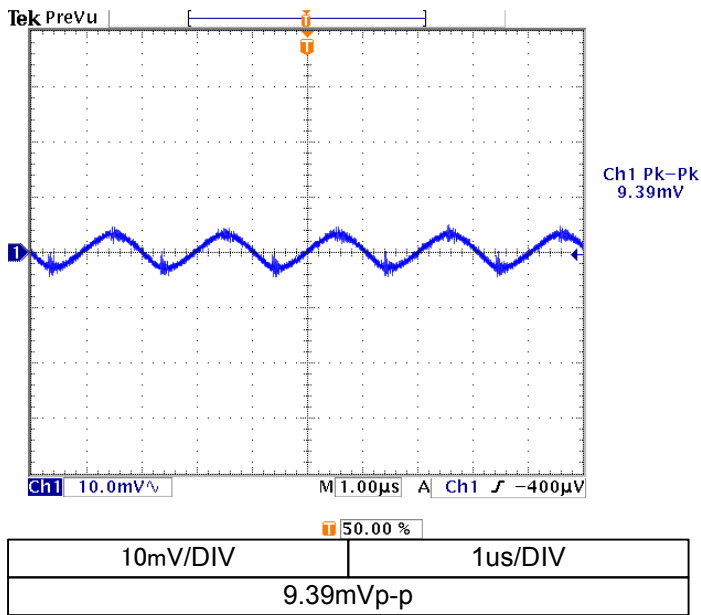
図番

TRSC-1784-3

PAGE

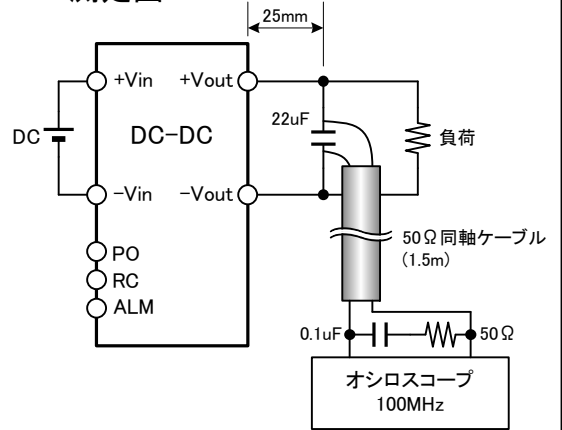
6 / 7

12. 出力リップルノイズ波形



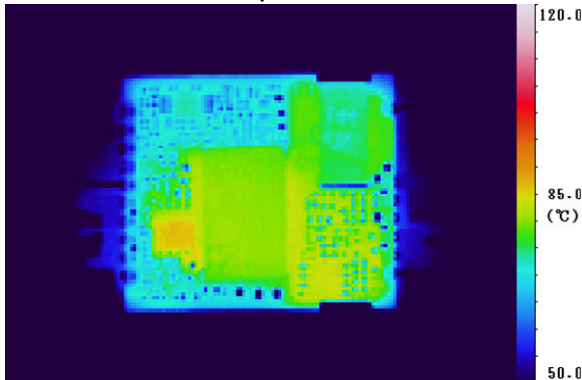
条件 Vin : 24V
Iout : 100%
Ta : 25°C
外付けコンデンサ:22µF
(セラミックコンデンサ)

測定図

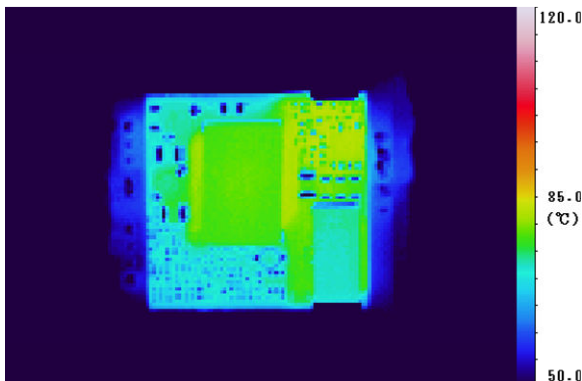


13. 部品温度上昇

Top View



Bottom View



条件 Vin : 24V
Iout : 100%
Ta : 25°C
風速 : 無風

※注記1

本データは評価用基板(135x50x1.6mm,ガラスエポキシ)に実装して測定しています。実装状態によって、実際の温度とは多少上下することが考えられます。

※注記2

本データは部品の温度上昇を確認する為、ケース無し品(CC30-2405SFH-E)で測定しています。

	品名、型名、件名		
	DC-DCコンバータユニット CC30-2405Sxx-E		
TDK-Lambda CORPORATION	図面名	図番	PAGE
	特性データ	TRSC-1784-3	7 / 7