
資料名 : 特性データ

得意先名 :

製品名 : DC-DC コンバータ
CC30-2415Sxx-E

TDK-Lambda

DWG.No.	TRSC-1786-3
---------	-------------

2010.02.26

INDEX

1. 静的負荷変動	P2
2. 静的入力変動	P2
3. 温度変動	P3
4. 効率特性	P3
5. 出力リップルノイズ電圧	P4
6. 過電流保護特性	P4
7. スイッチング周波数	P4
8. 出力立ち上がり特性	P5
9. 出力立ち下がり特性	P5
10. 過渡応答(負荷急変)	P6
11. 入力サージ電流(突入電流)	P6
12. 出力リップルノイズ波形	P7
13. 部品温度上昇	P7

※ 本特性データの測定は、条件に指定のない限り外部にコンデンサを接続しておりません。

【製品仕様】

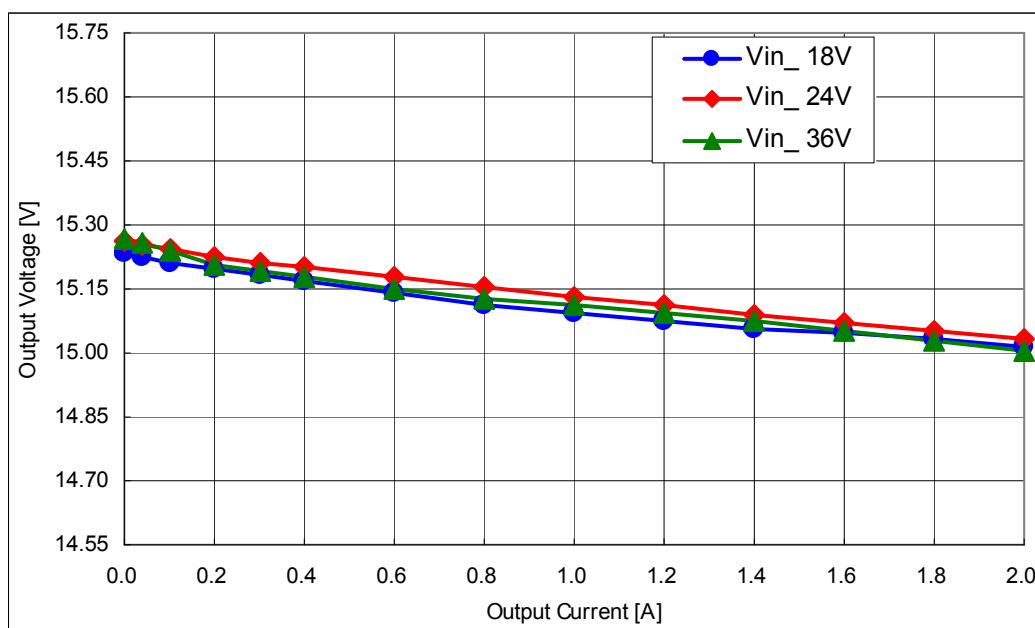
品名	入力電圧(V)	出力電圧(V)	出力電流(A)	最大出力電力(W)	周囲温度(°C)
CC30-2415Sxx-E	18~36	15.0 +5%/-3%	0~2.0	30	-40 ~ +85 ^{*1}

*1 ディレーティングあり

TDK-Lambda CORPORATION	品名、型名、件名		
	DC-DCコンバータユニット CC30-2415Sxx-E		
	図面名	図番	PAGE
	特性データ	TRSC-1786-3	1 / 7

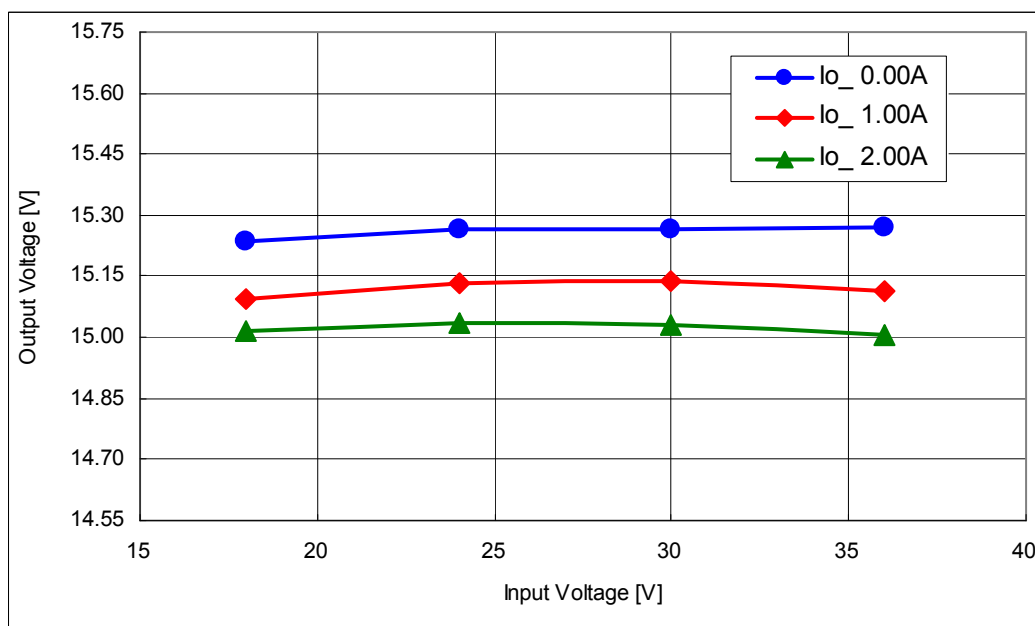
1. 静的負荷変動

条件 Ta : 25°C



2. 静的入力変動

条件 Ta : 25°C



品名、型名、件名

DC-DCコンバータユニット CC30-2415Sxx-E

TDK-Lambda CORPORATION

図面名

特性データ

図番

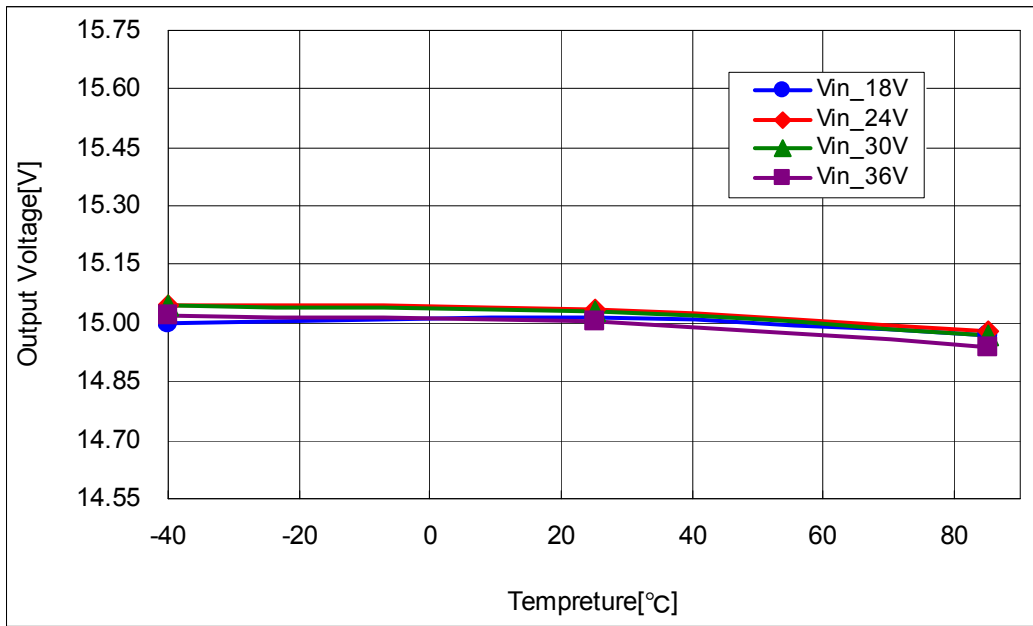
TRSC-1786-3

PAGE

2 / 7

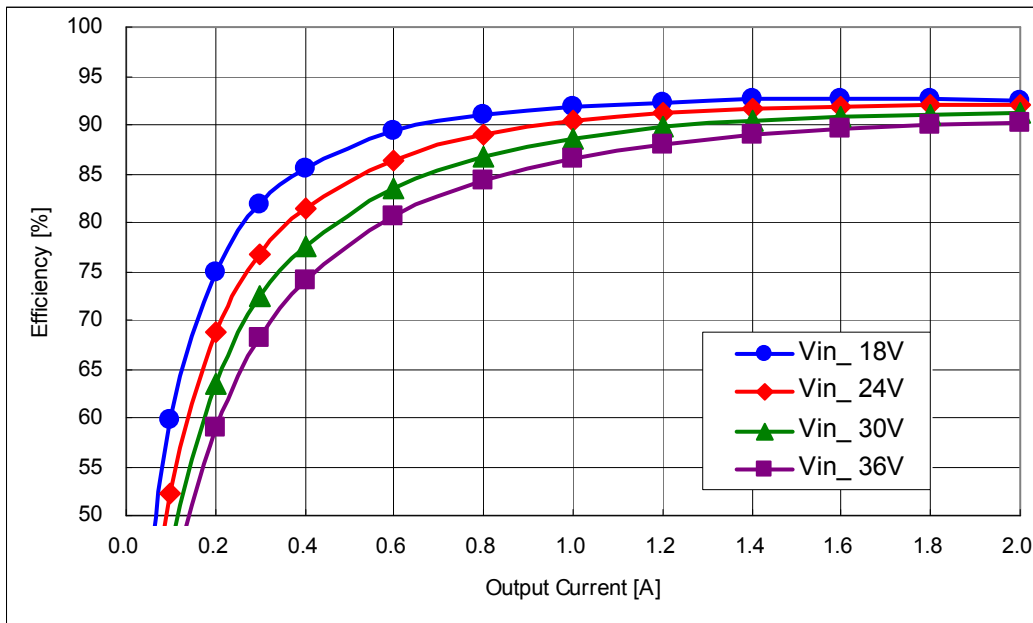
3. 温度変動

条件 Iout : 100%



4. 効率特性

条件 Ta : 25°C

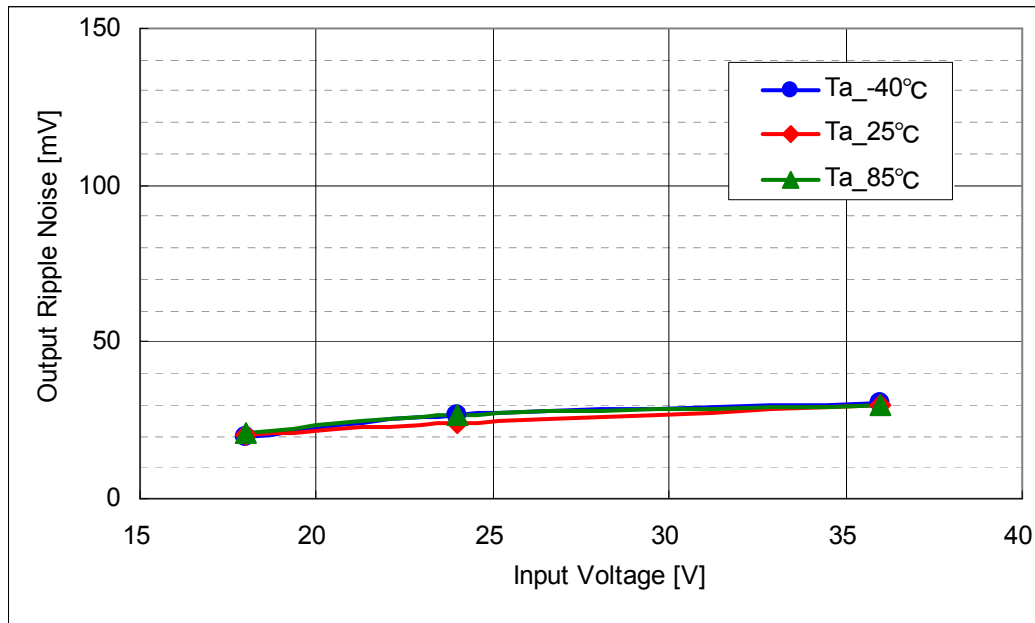


入力電圧 Vin typ.[V]	効率 Eff[%]	
	Iout=1.0A (50%Iout)	Iout=2.0A (100%Iout)
24.0	90.3	92.0

品名、型名、件名		
DC-DCコンバータユニット CC30-2415Sxx-E		
TDK-Lambda CORPORATION	図面名 特性データ	図番 TRSC-1786-3
		PAGE 3 / 7

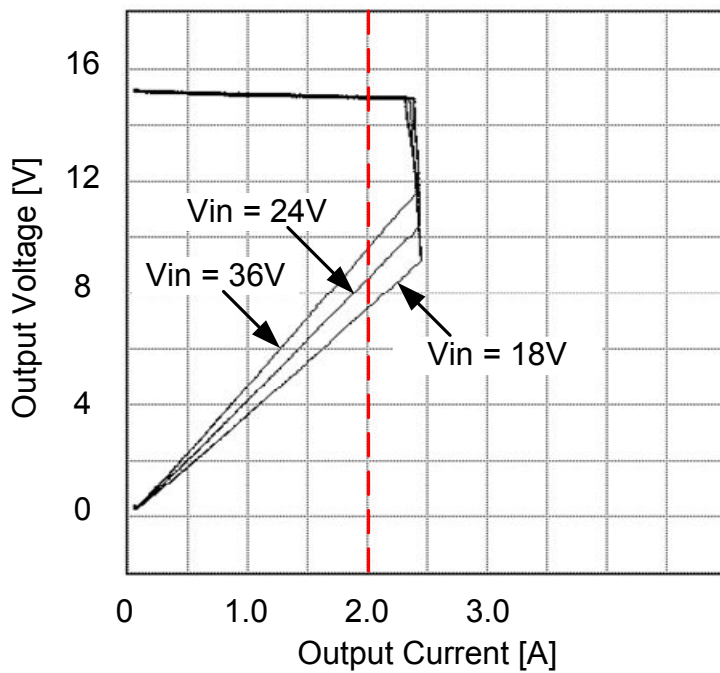
5. 出力リップルノイズ電圧

条件 Iout : 100%



6. 過電流保護特性

条件 Ta : 25°C



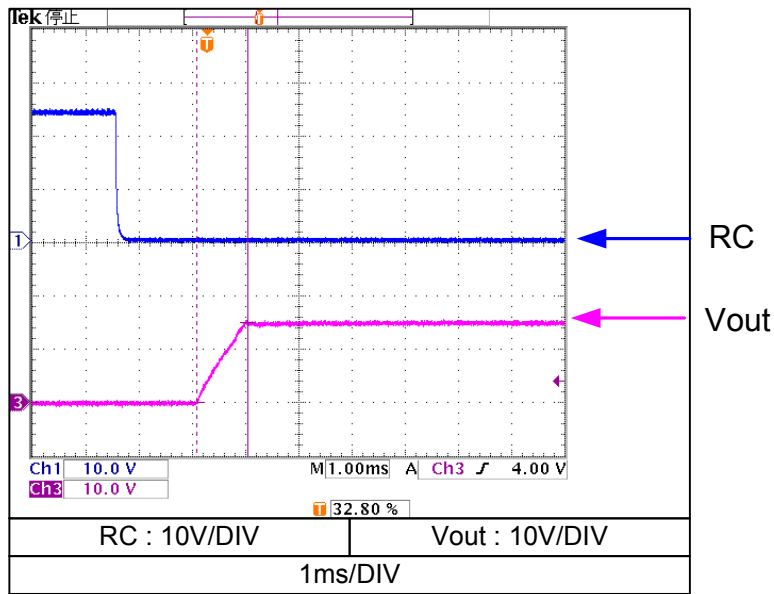
7. スイッチング周波数

本製品の動作周波数は、500kHz固定となっております。

品名、型名、件名			
DC-DCコンバータユニット CC30-2415Sxx-E			
TDK-Lambda CORPORATION	図面名	図番	PAGE
	特性データ	TRSC-1786-3	4 / 7

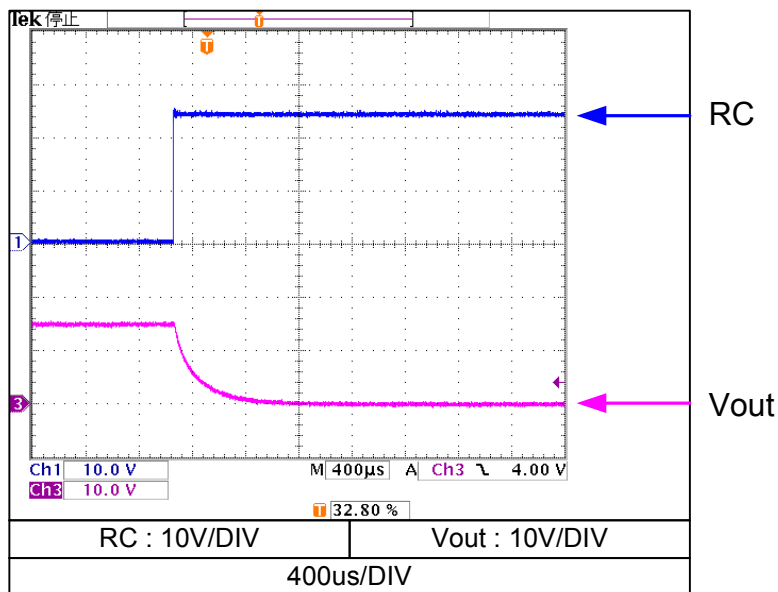
8. 出力立ち上がり特性

条件 Vin : 24V
Iout : 100%
Ta : 25°C



9. 出力立ち下がり特性

条件 Vin : 24V
Iout : 100%
Ta : 25°C



品名、型名、件名

DC-DCコンバータユニット CC30-2415Sxx-E

TDK-Lambda CORPORATION

図面名

特性データ

図番

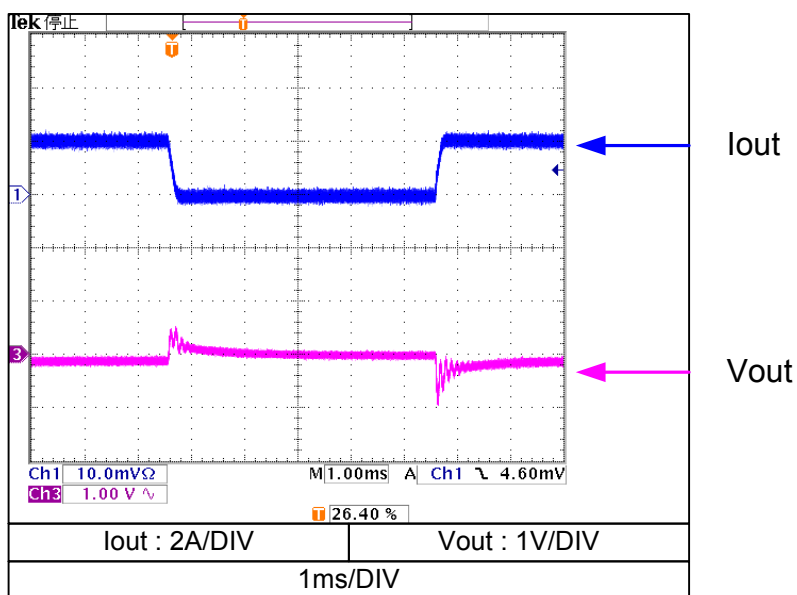
TRSC-1786-3

PAGE

5 / 7

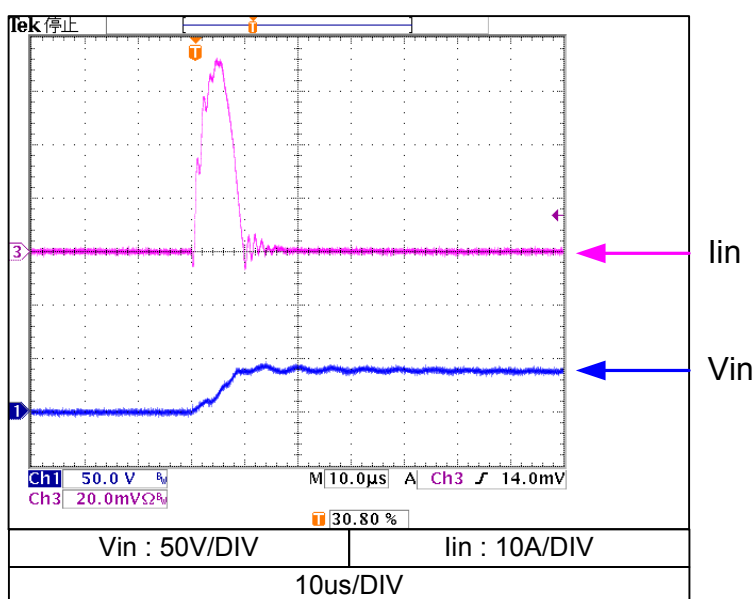
10. 過渡応答(負荷急変)

条件 Vin : 24V
 Iout : 0% ⇔ 100%
 Tr=Tf : 200 μs
 f : 100Hz
 Ta : 25°C



11. 入力サージ電流(突入電流)

条件 Vin : 36V
 Iout : 100%
 Ta : 25°C



品名、型名、件名

DC-DCコンバータユニット CC30-2415Sxx-E

TDK-Lambda CORPORATION

図面名

特性データ

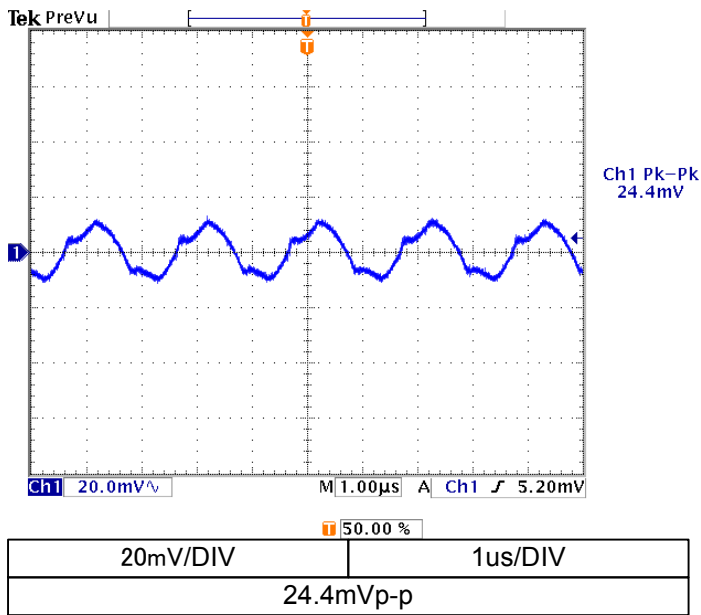
図番

TRSC-1786-3

PAGE

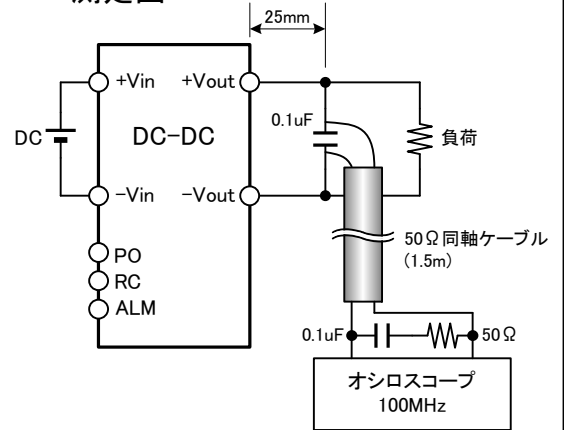
6 / 7

12. 出力リップルノイズ波形



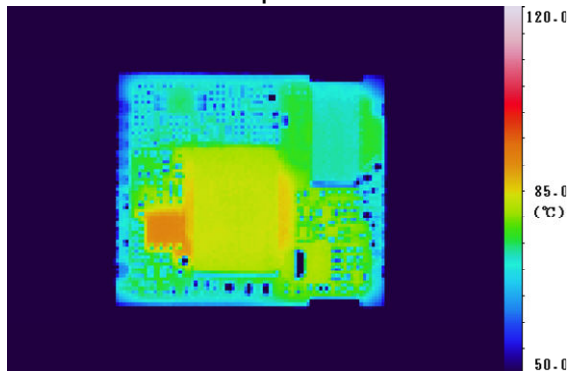
条件 Vin : 24V
Iout : 100%
Ta : 25°C
外付けコンデンサ:0.1uF
(セラミックコンデンサ)

測定図

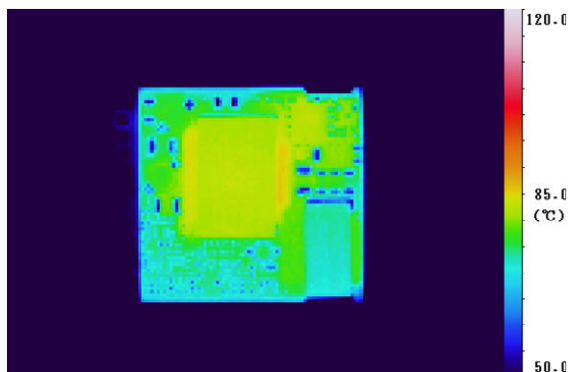


13. 部品温度上昇

Top View



Bottom View



条件 Vin : 24V
Iout : 100%
Ta : 25°C
風速 : 無風

※注記1

本データは評価用基板(135x50x1.6mm,ガラスエポキシ)に実装して測定しています。実装状態によって、実際の温度とは多少上下することが考えられます。

※注記2

本データは部品の温度上昇を確認する為、ケース無し品(CC30-2415SFH-E)で測定しています。

	品名、型名、件名		
	DC-DCコンバータユニット CC30-2415Sxx-E		
TDK-Lambda CORPORATION	図面名	図番	PAGE
	特性データ	TRSC-1786-3	7 / 7